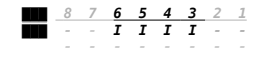


Die gelben Felder müssen als Berechnungsgrundlage mit Gewichts-/Mengenwerten gefüllt werden (weiße Felder optional). Die blauen Balken im Diagramm „Überschuss/Mangel“ zeigen reale Änderungen, die grünen / gelben / roten Balken sind mit dem variablen Mindest-Futtermittelverrat verrechnet. Der Futtermittelverrat sollte nach Ende der Honigernte über 18kg (2-zargig) / 14kg (1-zargig) liegen.
AS 60% 2-3x Juli bis Oktober: 14 Tage täglich 35...45ml 2-zargig / 15...25ml 1-zargig, zzgl. HZH/NV. Ggf. MS/OS 1x im Dezember bei >7°C 15ml/WA.
Achtung: AS-Behandlung nur bei Temperaturen zwischen 10) 15 und 25 (30)°C (darunter reduzierte Wirkung, darüber Gefahr von Völkerverlusten).
 Dokumentvorlage [Open-/Libreoffice](#) | Protokolle [Stockkarte 2008/9](#) [Stockkarte 2010](#) [Stockkarte 2011](#) [Stockkarte 2012](#) [Stockkarte 2013](#) [Stockkarte 2014](#)
 für Stockkarte [EXCEL](#) | [Stockkarte 2015](#) | [Stockkarte 2016](#)

Standplatz:
 Teltow, Webersiedlung 11
W aktives Wirtschaftsvolk
I inaktives Wirtschaftsvolk
A Ableger
 - (nicht vorhanden/aufgelöst)



Position:



Honigernte 2016: 114kg - Frühtracht 64kg / Sommertracht 50kg (Ernte unter mehrjährigem Durchschnitt).
Bestand 01.10.2016: Je 1 schwaches Volk im Juni und nach AS im September verloren, 4 Völker in gutem Zustand, Futtermittelverrat insgesamt gut.

Allegemeines: Der Messfehler der Federwaage beträgt ±1kg. Die Arbeitsweise ändern, BRZ einengen und jeweils bis März leere WA bis auf 1-2HW + 2-3BW + 1BR entfernen, Freiraum mit Trennschied einengen und frühzeitig HOZ als einzigen Honiglagerbereich aufsetzen, BRZ entsprechend Brutverhalten um einzelne BW erweitern. Beutendaten an normalen Winterverlauf angepasst: 14.-25.8. AS: V1 185ml, V3...6 275ml, V4 AS Ende, 25.8. V1+3+6 AS Ende, 30.8. Kontrolle zeigt gute Wirkung der AS-Behandlung. 4.9. V3 sehr wenig Gemüll und wenig Varroafall, V5 relativ wenig Gemüll und deutlich nachlassender Varroafall, V1+4+6 bei viel Gemüll etwas nachlassender Varroafall. 10.9. V1 sehr viel Gemüll (Räuberei?), V3...6 normale Gemüllmenge. V1+3...6 wenig Varroafall. 10.-16.9. VK läuft. 16.9. V1 sehr viel Gemüll (Räuberei, auflösen), V3+5 geringe Varroalast, V4+6 sehr hoch. 1.10. V1 aufgelöst, 3.10. AS > V4+6 (V3+5 jetzt nicht nötig). 7.10. V4 Verdunstung etwas gering, Neigung korrigiert. V6 Verdunstung ok. 12.10. V6 AS Ende, V4 AS noch 40ml, in Aufgangschale jeweils ca. 50ml AS/Wasser-Rest verblieben. 14.10. V6 AS Ende, V3...6 VK. 19.10. V3+5 geringer Varroafall, daher VK Ende, keine weitere AS-Behandlung; V4+6 nach AS erhöhter Varroafall, Kontrolle wird fortgesetzt. 29.10. kurze SK V3...6 ok, GK V3...6 ok, V4+6 wie erwartet leichter Rückgang des Varroafalls. 19.11.-1.12. VK, bei allen Völkern zuletzt geringer Varroafall (bis max. 1/Tag), daher keine MS. 9.12. LK und GK. Totfall an Fluglochern beseitigt. V5 Untergewicht aus V6 bald ausgleichen.

Honigernte 2016: Relativ wenig Honig, Testvölker mit 1½-BRZ waren im zweiten Jahr weitgehend ausgefallen, nur ein Volk >60kg, drei Völker mit 9...21kg.

Allegemeines: Alte WA+BR ersetzen, unbenutztes Material abflammen, mit Leinölfirnis anstreichen, kaputte Teile reparieren, DE-Einlagen erneuern.
Kontr./Beh. SK Sommerhalbjahr 1-2x/Monat (---) | LK Winterhalbjahr 1x/Woche (nächste LK 31.12.) | GK Sommerhalbjahr 1x/Woche, Winterhalbjahr 1x/Monat (nächste GK 31.12.)
 WK jährlich 1x/Monat (23.-31.12.) | AS August...Oktober max. 2x (erledigt) | MS/OS Dezember max. 1x (MS/OS lt. VK-Ergebnis nicht nötig)

Materialbedarf: Holtermann-Beutenmaterial schlechte Qualität, bei Erneuerungsbedarf wieder Bergwinkel-Material bestellen! 5 Deckel TO70, 5 hohe Deckel für 500g-Gläser, 48 Honiggläser 250g.

Metrik & Co.: Definition Restzucker Met: <15g/l=herb, 15g-35g/l=trocken, 35g-50g/l=halbtrocken, >50g/l=süß. Ziel ist „halbtrocken“, bei 13%...14% Vol. liegt der Restzucker bei ca. 45...35g/l (9kg Honig mit 17-18% Wassergehalt, ca. 25 l Met, möglicher Alkoholgehalt 15,3% ergibt den Wert lt. <http://www.schnapsbrennen.at/zuckerAlkohol.php>).
 Rezept Met 25l,14%Vol.: 7,5kg Honig+18l Wasser+7ml Portweinehefe+10g Nährsalz, nach 2, 3, 4 und 5 Wochen je 0,375kg Honig+110ml Wasser, nach 4 Wochen erneut 10g Nährsalz. Gewürze (Ingwer 5-15g, Kardamom 1-2g, Zimt 5-10g, Nelken 1-2g, Pfeffer 1-2g) vor Gärbeginn zufügen, sie verbleiben bis 1. Abzug im Gärballon. 1. Abzug Nach 2-3 Monaten. 2. Abzug 5-6 Monate nach Ansatz. Mit max. 1,5l Honig-Lösung (Honig/Wasser 1:2) abruben (vorher evtl. mit 1-2g Tannin klären).
 Rezept Likör 10l,32/38%Vol.: 3,5l Alkohol 96%Vol.+3,5kg Honig+4...4,25l Wasser+Ingwer 10...20g/Vanille 6g/Zimt 10g/Zitronenschale 30g, evtl. Zitronensaft 25...50ml
Verlauf/Planung: Met: Kein Met-Ansatz geplant.
 Likör: Die restlichen 1,75l 38%^l Likör werden mit 1,5l 32%^l Likör+9,5l 96%^l Alkohol+750g Honig+1l Wasser+Gewürzen zu 32%^l Likör verarbeitet (Honiganteil >33%).

Legende für Bemerkungen:

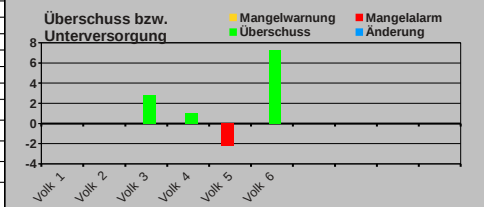
- DEB/...H/...E Beute
- BOB/...H/...E Deckel... ..Bergwinkel
- ZLB/...H Boden... ..Holtermann
- HZH/BS Zarge... ..Eigenbau
- BDH/...H Halbzarge.../Bausperre
- BF/BE/...H/...E Fleckdeckel...
- FE/FL/...H Fluglochfenster...
- HOZ/BRZ Honigzarge/Brutzarge
- MW/WI Mittelwand/Windel (WI8/...E)
- LR/BR/BW Leer-/Baurahmen/Brutwabe
- WA/WH/W2 Wabe+MW/½ WA/½ WA
- HW Honigwabe
- AM/AK Absperrgitter Metall/Plastik
- FS/NV Futterschale/Verdunster
- WI8/...H/...E Abfüll-/Normal-Eimer
- A/-N-Eimer
- Aktionen/Infos
- ...x/<...>...entfernt/...eingesetzt
- ...>Vn/...<Vn...in Volk n/...aus Volk n
- ZU/FU Zuckerlösung/Futtermittel
- GK/SK Gewichtskontrolle/Futtermittel
- LK/VK Lärmschleuse/Varroakontrolle
- MS/OS Meisen-/Milch-/Oxalsäure
- DB/WB Drohenbrut/Wildbau/Weiselzellen
- WZ
- Honigtrachten
- FT=>ST=>RA/RO/LI/ISO Früh-/Sommertracht, n=1...3
- Metbereitung Raps/Röbnie/Linde/Sonnenbl.
- GBG<-> Gärballon Glas/Kunststoff
- GBK<-> <x>:Volumen=5/10/15/20/25/50l

Version 7.18 vom 27.08.2016 für OPENOFFICE 3.x/4.x, LIBREOFFICE 3.x/4.x/5.x, EXCEL 97/2000/XP/2003 * * * kleine Korrekturen, Aktualisierung der Tabelle „Hilfe“, Probleme mit LIBRE-OPENOFFICE 4.x/5.x, daher Bearbeitung mit LIBREOFFICE 3.5!

Ernte/Tracht	2015	2016	Met von ST 2015, 14%	Gewürzmet von ST 2015, 14%	Honiglikör 38%Vol.	Honig-Ingwer-Likör 38%Vol.	Frühtracht 2016	Sommertracht 2016	Wachskerze 3cm ø / 20cm lang	Honiglikör FT/RO/ST, 32%Vol.	Erntestatistik 2009-2016: Ø:21,75kg/Wirtschaftsvolk	Stockkarte beginnt mit Volk Nr.	1
Vorrat: Glas 500g / Glas 250g / Kerze / Flasche ¼l / Gl.1kg, Fl.½l/¼l			- / - / - / - / 10	- / - / - / - / 9			16 / 15 / - / - / 2	25 / 22 / - / - / -			2009-2W: 12, 5kg/W 2010-3W: 45kg/W 2011-4W: 20kg/W 2012-5W: 14, 8kg/W 2013-5W: 18kg/W 2014-7W: 25kg/W 2015-7W: 20kg/W 2016-6W: 19kg/W 2017-4W: ...kg/W 2018-...kg/W 2019-...kg/W 2020-...kg/W 2021-...kg/W	Gesamte Anzahl der Völker	6
Bearbeitet am 14. Dez 2016, 21:36													

Beutengrunddaten:

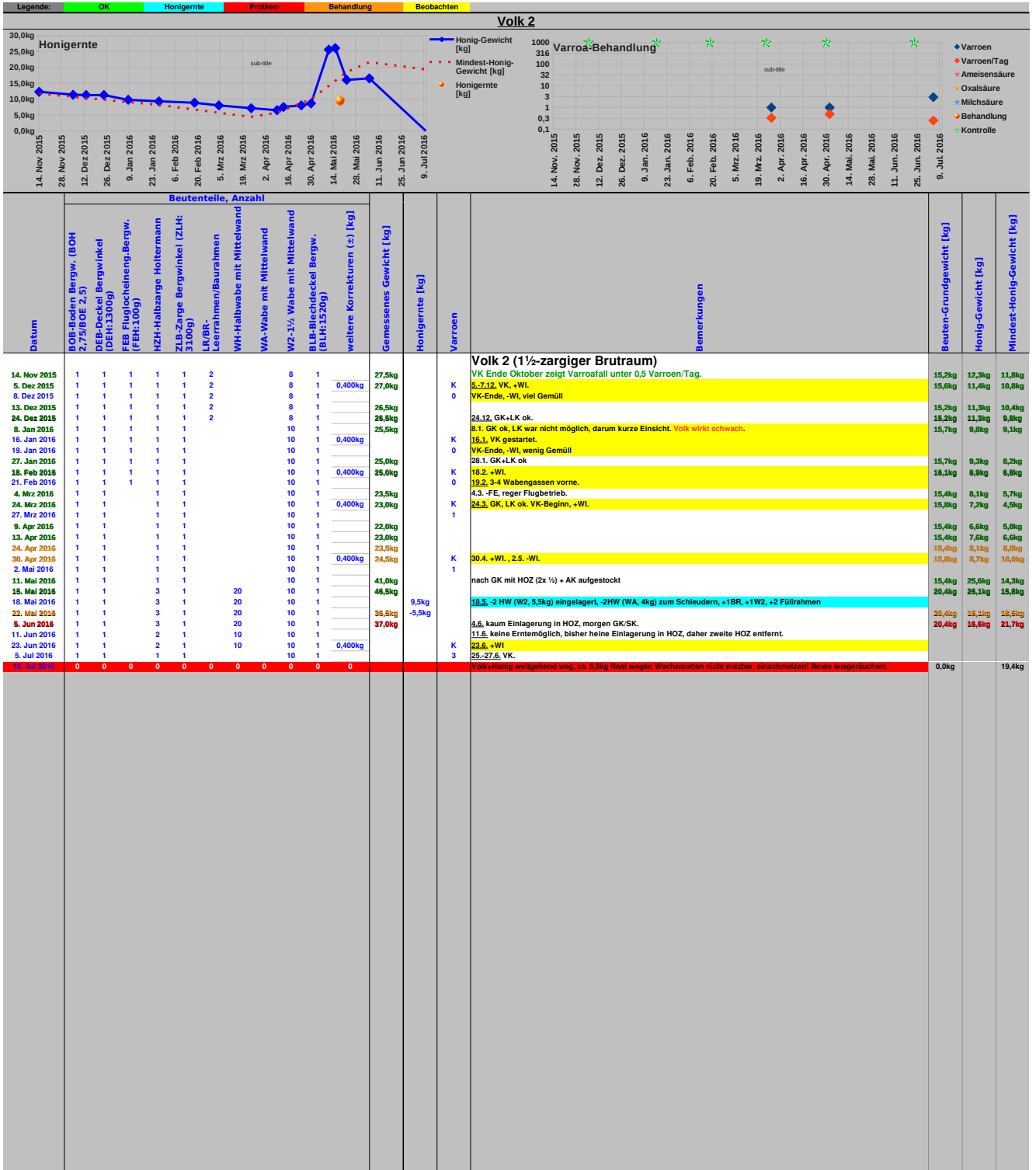
1 Biene	0,0001 kg	11 Zuckerlösung 60%	1,200 kg										
Beutentelle für direkte Berechnung	Gewicht	vorhanden	benutzt	Reserve	entfernt	zugefügt	zuletzt vorhanden	später zu entfernen	später zuzufügen	Kommentar/Aktionen			
BOB-Boden Bergw. (BOH 2,75/BOE 2,5)	3,550 kg	11	4	7			11			5 BOB, 2 BOH, 2 BOB ohne Einsatz, 2 BOE.			
DEB-Deckel Bergwinkel (DEH:1300g)	1,550 kg	11	4	7	2		9			4 DEB, 5 DEH, 2 weitere (1 DEB, 1 DEH) mit Wasserschaden/kaputt.			
FEB Fluglocheneing.Bergw.(FEH:100g)	0,250 kg	7	4	3			9			5 FEB, 2 FEH.			
HZH-Halbzarge Holtermann	1,500 kg	11		11			11			11 HZH.			
ZLB-Zarge Bergwinkel (ZLH: 3100g)	3,950 kg	23	8	15	2		21			10 ZLB (2 weitere sind verzogen, evtl. reparieren), 11 ZLH.			
LR/BR-Leerrahmen/Baurahmen	0,050 kg	95		95	2		93			2 Baurahmen (1½ Format) entfernt, nicht mehr verwenden.			
WH-Halbwabe mit Mittelwand	0,100 kg	33		33			33			Material für 37 WH vorhanden, 40 Seitenteile zu bearbeiten.			
WA-Wabe mit Mittelwand	0,200 kg	128	80	48	2		126			eingeschmolzen, nicht mehr verwenden (gebrochen).			
W2-1½ Wabe mit Mittelwand	0,300 kg	21		21						eingeschmolzen, nicht mehr verwenden. Zurück zu Standardgröße!			
BLB-Blechdeckel Bergw. (BLH:1520g)	1,880 kg	9	4	5			9			Monat Juli August September			
Zubehör/sonstige Teile für Korrektur (Flüssigkeiten mit negativem Vorzeichen eingeben, Darstellung erfolgt rot ohne Vorzeichen!)													
BFH/BFE-Bienenflucht Holt./Eigenb.	1,150 kg	3		3			3			als Boden für Ableger verwendbar.			
AM-Absperrgitter Metall	0,850 kg	4		4			4			Monat Oktober November Dezember			
AK-Absperrgitter Kunststoff	0,250 kg	4		4			4			Honigvorrat 14,0 kg 12,5 kg 11,0 kg			
WI (WI8/WI8E)-Windel (WIH: 600g)	0,400 kg	9		9			9			Bienen 2000 Bienen 1000 Bienen 500 Bienen			
FS-Futterschale	0,650 kg	4		4			4			Varroa-Faktor 500 500 500			
NV-Nasseneider Verdunster	0,250 kg	8		8			8						
TA-Trennschiede für Ableger	0,400 kg	5		5			5						
DN-Mittelwände	0,100 kg						44			DN-Mittelwände: ½ für WH, 1 für WA.			



Ameisensäure [ml]	—	5265ml	1835ml	3430ml			3430ml			14.8, 185ml > V1, je 275ml > V3...6. 3.10. je 275ml > V4+6.			
Milchsäure [ml]	—	700ml	100ml	600ml			600ml			23.12.2015 MS (-100ml) > V3+4.			
Oxalsäure [ml]	—	0ml		0ml			0ml						
GBGx/GBKx-Gärballon Glas/Kunststoff	—	12		12	1		11			GBGx: 3x51, 1x101, 1x151, 1x201, 3x251 Benutzt: 1x251-AM '09 GBKx: 1x51, 1x251, 1x501			

Zustand

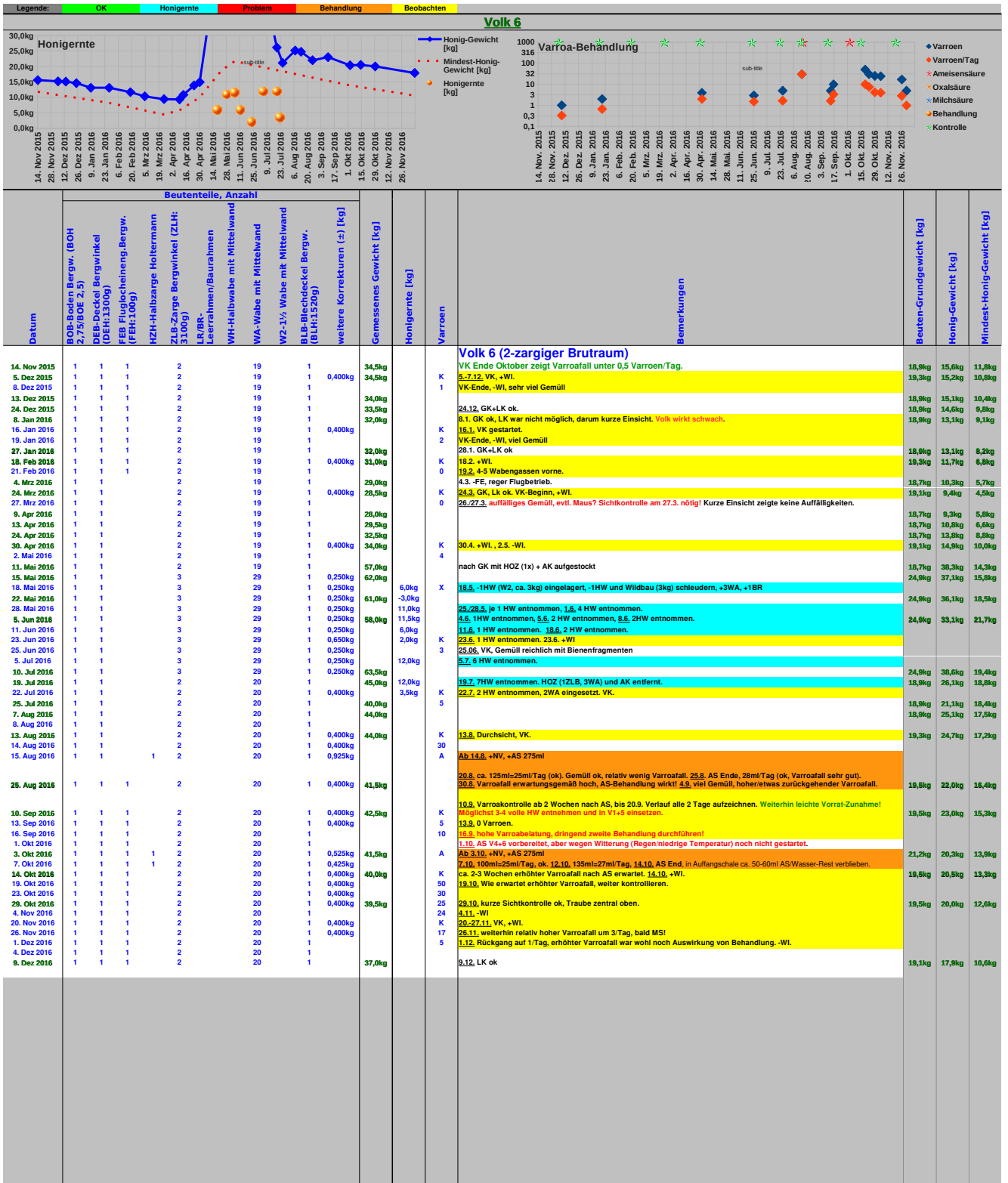
Σ Völker	Volk 1	Volk 2	Volk 3	Volk 4	Volk 5	Volk 6
Honigvorrat-Bewertung						
aktuelles Honiggewicht			OK	OK	ALARM	OK
Mindest-Honiggewicht			13,4kg	11,9kg	8,4kg	17,9kg
Honigernte-Gesamtwert	114,0kg	2,0kg	4,0kg	21,0kg	9,0kg	17,0kg
Status / Varroabelastung			0,6 V./Tag	0,6 V./Tag	OK	1,0 V./Tag



Legende: OK Honigerte Problem Behandlung Beobachten										
Volk 3										
Honigerte					Varroa-Behandlung					
Datum	Honig-Gewicht [kg]	Mindest-Honig-Gewicht [kg]	Honigerte [kg]	Varroen	Varroen/Tag	Ameisensäure	Oxalsäure	Milchsäure	Behandlung	Kontrolle
14. Nov. 2015	15,0kg	10,0kg	15,0kg							
28. Nov. 2015	15,0kg	10,0kg	15,0kg							
12. Dez. 2015	15,0kg	10,0kg	15,0kg							
26. Dez. 2015	15,0kg	10,0kg	15,0kg							
9. Jan. 2016	15,0kg	10,0kg	15,0kg							
23. Jan. 2016	15,0kg	10,0kg	15,0kg							
6. Feb. 2016	15,0kg	10,0kg	15,0kg							
20. Feb. 2016	15,0kg	10,0kg	15,0kg							
5. Mrz. 2016	15,0kg	10,0kg	15,0kg							
19. Mrz. 2016	15,0kg	10,0kg	15,0kg							
2. Apr. 2016	15,0kg	10,0kg	15,0kg							
16. Apr. 2016	15,0kg	10,0kg	15,0kg							
30. Apr. 2016	15,0kg	10,0kg	15,0kg							
14. Mai 2016	15,0kg	10,0kg	15,0kg							
28. Mai 2016	15,0kg	10,0kg	15,0kg							
11. Jun. 2016	15,0kg	10,0kg	15,0kg							
25. Jun. 2016	15,0kg	10,0kg	15,0kg							
9. Jul. 2016	15,0kg	10,0kg	15,0kg							
23. Jul. 2016	15,0kg	10,0kg	15,0kg							
6. Aug. 2016	15,0kg	10,0kg	15,0kg							
20. Aug. 2016	15,0kg	10,0kg	15,0kg							
3. Sep. 2016	15,0kg	10,0kg	15,0kg							
17. Sep. 2016	15,0kg	10,0kg	15,0kg							
1. Okt. 2016	15,0kg	10,0kg	15,0kg							
15. Okt. 2016	15,0kg	10,0kg	15,0kg							
29. Okt. 2016	15,0kg	10,0kg	15,0kg							
12. Nov. 2016	15,0kg	10,0kg	15,0kg							
26. Nov. 2016	15,0kg	10,0kg	15,0kg							

Datum	50B-Boden Bergw. (BOH 2,7/30OE 2,5)	DEB-Deckel Bergwinkel (DEH:1300g)	FEB Fluglocheing.Bergw. (FEH:100g)	MZH-Halbzarge Holtermann	ZLB-Zarge Bergwinkel (ZLH: 3100g)	LB (BR- Leerrahmen/Baurahmen)	WH-Halbwabe mit Mittelwand	WA-Wabe mit Mittelwand	WZ-1½ Wabe mit Mittelwand	BLB-Blechdeckel Bergw. (BLH:1520g)	welbere Korrekturen (±) [kg]	Gemessenes Gewicht [kg]	Honigerte [kg]	Varroen	Bemerkungen	Beuten-Grundgewicht [kg]	Honig-Gewicht [kg]	Mindest-Honig-Gewicht [kg]
14. Nov 2015	1	1	1	2	20	1	-2500kg	30,5kg							Volk 3 (2-zargiger Brutraum)	16,6kg	13,9kg	11,8kg
5. Dez 2015	1	1	1	2	20	1	-2100kg	31,5kg						K	VK Ende Oktober zeigt erhöhten Varroafall von 1...2 Varroen/Tag.	17,0kg	14,5kg	10,8kg
8. Dez 2015	1	1	1	2	20	1	-2500kg	31,0kg						5	VK-Ende, -WI, viel Gemüll	16,6kg	14,4kg	10,4kg
13. Dez 2015	1	1	1	2	20	1	-2500kg	31,0kg							MS-Behandlung: Bienen weitgehend in oberer Zarge, auf 7 Waben verteilt, stark, keine größeren Brutbereiche besetzt, aber wahrscheinlich wegen anhaltend milder Witterung nicht brutfrei. MS-Behandlung wird vermutlich nur leichte Besserung bringen.	16,6kg	14,4kg	10,4kg
23. Dez 2015	1	1	1	2	20	1	-2500kg	31,0kg						M	24.12. GK+LK ok.	18,6kg	14,4kg	9,8kg
24. Dez 2015	1	1	1	2	20	1	-2500kg	30,0kg							8.1. GK ok, LK war nicht möglich, darum kurze Einsicht. Volk ok.	18,6kg	13,4kg	9,1kg
8. Jan 2016	1	1	1	2	20	1	-2500kg	30,0kg						K	18.1. VK gestartet.	16,6kg	13,4kg	9,1kg
16. Jan 2016	1	1	1	2	20	1	-2500kg	30,0kg						0	VK-Ende, -WI, Gemüll ok	16,6kg	13,4kg	9,1kg
19. Jan 2016	1	1	1	2	20	1	-2500kg	30,0kg							28.1. GK+LK ok	16,6kg	13,4kg	8,2kg
27. Jan 2016	1	1	1	2	20	1	-2500kg	29,5kg						K	18.2. +WI.	17,0kg	12,5kg	6,8kg
18. Feb 2016	1	1	1	2	20	1	-2500kg	28,5kg						3	19.2. 2+2/2 Wabengassen rechts.	16,6kg	12,1kg	5,7kg
21. Feb 2016	1	1	1	2	20	1	-2500kg	28,5kg							4.3. -FE, reger Flugbetrieb.	16,6kg	12,1kg	5,7kg
4. Mrz 2016	1	1	1	2	20	1	-2500kg	27,0kg						K	24.3. GK, LK ok. VK-Beginn, +WI.	16,6kg	10,2kg	4,5kg
24. Mrz 2016	1	1	1	2	20	1	-2500kg	27,0kg						3		16,6kg	10,2kg	4,5kg
27. Mrz 2016	1	1	1	2	20	1	-2500kg	27,0kg								16,6kg	10,2kg	4,5kg
9. Apr 2016	1	1	1	2	20	1	-2500kg	27,0kg								16,6kg	10,2kg	4,5kg
13. Apr 2016	1	1	1	2	20	1	-2500kg	27,0kg								16,6kg	10,2kg	4,5kg
24. Apr 2016	1	1	1	2	20	1	-2500kg	27,0kg								16,6kg	10,2kg	4,5kg
30. Apr 2016	1	1	1	2	20	1	-2500kg	27,0kg						K	30.4. +WI, 2.5. -WI.	16,6kg	10,2kg	4,5kg
2. Mai 2016	1	1	1	2	20	1	-2500kg	50,0kg							nach GK mit HOZ (1x) + AK aufgestockt	16,6kg	33,6kg	14,3kg
11. Mai 2016	1	1	1	2	20	1	-2500kg	54,5kg	5,5kg					X	18.5. -1 HW (1,5kg) eingelagert, -2 HW (4kg) zum Schleudern, +2WA, +1BR, -1 Weiselzelle	22,6kg	31,9kg	15,8kg
15. Mai 2016	1	1	1	2	20	1	-2500kg	48,5kg	-1,5kg						28.5. keine ertoreten HW.	22,6kg	25,9kg	18,5kg
18. Mai 2016	1	1	1	2	20	1	-2500kg	57,5kg	4,0kg						4.6. 1 HW entnommen, 8.5. 1HW entnommen,	22,6kg	34,9kg	21,7kg
22. Mai 2016	1	1	1	2	20	1	-2500kg	49,5kg	5,5kg						11.6. 2 HW entnommen, 18.6. 1 HW entnommen.	22,6kg	34,9kg	21,7kg
28. Mai 2016	1	1	1	2	20	1	-2500kg	57,5kg	4,0kg					K	23.6. +WI	22,6kg	34,9kg	21,7kg
5. Jun 2016	1	1	1	2	20	1	-2500kg	54,0kg	4,0kg						25.06. VK unsicher, wenig Gemüll, evtk. Bodengitter voll?	22,6kg	34,9kg	21,7kg
11. Jun 2016	1	1	1	2	20	1	-2500kg	50,5kg	2,0kg						5.7. 2 HW entnommen.	22,6kg	31,4kg	19,4kg
23. Jun 2016	1	1	1	2	20	1	-2500kg	50,5kg	2,0kg						19.7. 1HW entnommen, 1WA eingesetzt.	22,6kg	27,9kg	18,8kg
25. Jun 2016	1	1	1	2	20	1	-2500kg	49,5kg	1,5kg					K	22.7. VK.	21,6kg	27,9kg	18,4kg
5. Jul 2016	1	1	1	2	20	1	-2500kg	38,0kg						5	25.7. 5WA aus HOZ entnommen.	18,4kg	21,6kg	17,5kg
10. Jul 2016	1	1	1	2	20	1	-2500kg	37,0kg							29.7. 1 HW entnommen, 4 HW > V1 zum Ausräumen, HOZ und AK entfernt.	18,4kg	21,6kg	17,5kg
19. Jul 2016	1	1	1	2	20	1	-2500kg	37,0kg						K	13.8. Durchsicht, VK.	16,6kg	20,2kg	17,2kg
22. Jul 2016	1	1	1	2	20	1	-2500kg	34,5kg						20		16,6kg	20,2kg	17,2kg
25. Jul 2016	1	1	1	2	20	1	-2500kg	34,5kg						A	Ab 14.8. +NV, +AS 275ml	16,6kg	17,9kg	16,4kg
29. Jul 2016	1	1	1	2	20	1	-2500kg	31,5kg							20.8. ca. 125ml=21ml/Tag (etwas zu wenig). Relativ wenig Gemüll, viel Varroafall. 25.8. AS Ende, 28ml/Tag (ok, Varroafall sehr hoch). 30.8. Varroafall erwartungsgemäß hoch, AS-Behandlung wirkt! 4.9. sehr wenig Gemüll, geringer Varroafall.	16,6kg	17,9kg	16,4kg
7. Aug 2016	1	1	1	2	20	1	-2500kg	31,5kg							10.9. Varroakontrolle ab 2 Wochen nach AS, bis 20.9. Verlauf alle 2 Tage aufzeichnen.	17,0kg	14,5kg	10,8kg
8. Aug 2016	1	1	1	2	20	1	-2500kg	31,5kg							1.liches Untergewicht verlässlich nicht ausgleichen.	17,0kg	14,5kg	10,8kg
13. Aug 2016	1	1	1	2	20	1	-2500kg	31,5kg							13.9. 0 Varroen, sehr wenig Gemüll.	16,6kg	14,9kg	13,9kg
14. Aug 2016	1	1	1	2	20	1	-2500kg	32,0kg							14.10. +WI.	17,0kg	15,0kg	13,3kg
15. Aug 2016	1	1	1	2	20	1	-2500kg	31,5kg							19.10. -WI.	16,6kg	14,9kg	12,6kg
25. Aug 2016	1	1	1	2	20	1	-2500kg	31,5kg							29.10. kurze Sichtkontrolle ok, Traube zentral oben.	16,6kg	14,9kg	12,6kg
10. Sep 2016	1	1	1	2	20	1	-2500kg	31,5kg							20.-27.11. VK, +WI.	16,6kg	14,9kg	12,6kg
13. Sep 2016	1	1	1	2	20	1	-2500kg	31,5kg							7. 28.11. weiterhin etwas erhöhter Varroafall um 1/Tag, evtl. MS!	16,6kg	14,9kg	12,6kg
16. Sep 2016	1	1	1	2	20	1	-2500kg	31,5kg							1.12. -WI.	16,6kg	14,9kg	12,6kg
3. Okt 2016	1	1	1	2	20	1	-2500kg	31,5kg								16,6kg	14,9kg	12,6kg
14. Okt 2016	1	1	1	2	20	1	-2500kg	31,5kg								16,6kg	14,9kg	12,6kg
18. Okt 2016	1	1	1	2	20	1	-2500kg	31,5kg								16,6kg	14,9kg	12,6kg
29. Okt 2016	1	1	1	2	20	1	-2500kg	31,5kg								16,6kg	14,9kg	12,6kg
20. Nov 2016	1	1	1	2	20	1	-2500kg	31,5kg								16,6kg	14,9kg	12,6kg
26. Nov 2016	1	1	1	2	20	1	-2500kg	31,5kg								16,6kg	14,9kg	12,6kg
1. Dez 2016	1	1	1	2	20	1	-2500kg	31,5kg								16,6kg	14,9kg	12,6kg
4. Dez 2016	1	1	1	2	20	1	-2500kg	31,5kg								16,6kg	14,9kg	12,6kg
9. Dez 2016	1	1	1	2	20	1	-2500kg	31,5kg								16,6kg	14,9kg	12,6kg

Legende:		OK	Honigernte	Problem	Behandlung	Beobachten	Volk 4					
Datum	Beutenteile, Anzahl						Gemessenes Gewicht [kg]	Honigernte [kg]	Varroen	Beuten-Grundgewicht [kg]	Honig-Gewicht [kg]	Mindest-Honig-Gewicht [kg]
14. Nov 2015	50B-Boden Bergw. (BOH 2,7/3/0E 2,5)	1	1	1	2	20	34,0kg			19,1kg	14,9kg	11,8kg
5. Dez 2015	DEB-Deckel Bergwinkel (DEH:1300g)	1	1	1	2	20	34,0kg	0,400kg	K	19,5kg	14,5kg	10,8kg
8. Dez 2015	FEB Fluglochheng. Bergw. (FEH:100g)	1	1	1	2	20	32,5kg		4	19,1kg	13,4kg	10,4kg
13. Dez 2015	MZH-Halbzarge Holtermann (ZLH:3100g)	1	1	1	2	20			M	19,1kg	13,4kg	10,4kg
23. Dez 2015	ZLB-Zarge Bergwinkel (ZLH:3100g)	1	1	1	2	20	32,5kg			19,1kg	13,4kg	9,8kg
24. Dez 2015	LB (B/... Leerrahmen/Baurahmen)	1	1	1	2	20	31,0kg	0,400kg	K	19,1kg	11,9kg	9,1kg
8. Jan 2016	WA-Wabe mit Mittelwand	1	1	1	2	20	30,5kg		3	19,1kg	11,4kg	8,2kg
16. Jan 2016	W2-1/2 Wabe mit Mittelwand	1	1	1	2	20	30,5kg	0,400kg	K	19,5kg	11,0kg	6,8kg
19. Jan 2016	BLB-Blechdeckel Bergw. (BLH:1520g)	1	1	1	2	20	29,0kg		3	18,9kg	10,1kg	5,7kg
27. Jan 2016	welbere Korrekturen (±) [kg]	1	1	1	2	20	28,5kg	0,400kg	K	19,3kg	9,2kg	4,5kg
18. Feb 2016		1	1	1	2	20	28,5kg		4	18,9kg	9,6kg	5,8kg
21. Feb 2016		1	1	1	2	20	29,0kg			18,9kg	10,1kg	6,6kg
4. Mrz 2016		1	1	1	2	20	31,0kg		K	18,9kg	12,1kg	8,9kg
24. Mrz 2016		1	1	1	2	20	32,0kg	0,400kg	K	19,3kg	12,7kg	10,0kg
27. Mrz 2016		1	1	1	2	20	57,0kg		5	18,9kg	38,1kg	14,3kg
9. Apr 2016		1	1	1	3	30	57,5kg	0,250kg	X	25,1kg	32,4kg	15,8kg
13. Apr 2016		1	1	1	3	30	52,0kg	0,250kg		25,1kg	26,9kg	18,5kg
22. Apr 2016		1	1	1	3	30	53,0kg	0,250kg	K	25,1kg	27,9kg	21,7kg
28. Apr 2016		1	1	1	3	30	53,0kg	0,250kg	1	21,6kg	24,4kg	19,4kg
5. Jun 2016		1	1	1	10	20	46,0kg	0,250kg		18,9kg	20,6kg	18,8kg
23. Jun 2016		1	1	1	10	20	39,5kg	0,250kg	K	18,9kg	19,1kg	18,4kg
25. Jun 2016		1	1	1	2	20	38,0kg	0,400kg	K	18,9kg	16,1kg	17,5kg
10. Jul 2016		1	1	1	2	20	35,0kg		3	19,3kg	18,7kg	17,2kg
19. Jul 2016		1	1	1	2	20	36,0kg	0,400kg	K	19,3kg	18,7kg	17,2kg
22. Jul 2016		1	1	1	2	20	36,0kg	0,400kg	30			
25. Jul 2016		1	1	1	2	20	33,5kg	0,400kg	30			
7. Aug 2016		1	1	1	2	20	34,5kg	0,400kg	K	19,5kg	15,0kg	15,3kg
8. Aug 2016		1	1	1	2	20	35,5kg	0,440kg	A	21,2kg	14,3kg	13,9kg
13. Aug 2016		1	1	1	2	20	33,5kg	0,400kg	K	19,5kg	14,0kg	13,3kg
14. Aug 2016		1	1	1	2	20	33,0kg	0,400kg	30			
15. Aug 2016		1	1	1	2	20	31,0kg		30			
23. Aug 2016		1	1	1	2	20			18			
10. Sep 2016		1	1	1	2	20			K			
13. Sep 2016		1	1	1	2	20			12			
16. Sep 2016		1	1	1	2	20			3			
1. Okt 2016		1	1	1	2	20						
3. Okt 2016		1	1	1	2	20						
12. Okt 2016		1	1	1	2	20						
14. Okt 2016		1	1	1	2	20						
19. Okt 2016		1	1	1	2	20						
23. Okt 2016		1	1	1	2	20						
29. Okt 2016		1	1	1	2	20						
4. Nov 2016		1	1	1	2	20						
20. Nov 2016		1	1	1	2	20						
26. Nov 2016		1	1	1	2	20						
1. Dez 2016		1	1	1	2	20						
4. Dez 2016		1	1	1	2	20						
9. Dez 2016		1	1	1	2	20						



Datum	Beutenteile, Anzahl							Gemessenes Gewicht [kg]	Honigerte [kg]	Varroen	Bemerkungen	Beuten-Grundgewicht [kg]	Honig-Gewicht [kg]	Mindest-Honig-Gewicht [kg]
14. Nov 2015	1	1	1	2	19	1	34,5kg			Volk 6 (2-zariger Brutraum)	18,9kg	15,6kg	11,8kg	
5. Dez 2015	1	1	1	2	19	1	0,400kg	34,5kg	K	VK Ende Oktober zeigt Varrooafall unter 0,5 Varroen/Tag.	19,3kg	15,2kg	10,8kg	
8. Dez 2015	1	1	1	2	19	1			1	VK-Ende, -WI, sehr viel Gemüll				
13. Dez 2015	1	1	1	2	19	1		34,0kg		23.12. GK+LK ok.	18,9kg	15,1kg	10,4kg	
24. Dez 2015	1	1	1	2	19	1		33,9kg		8.1. GK ok, LK war nicht möglich, darum kurze Einsicht. Volk wirkt schwach.	18,9kg	14,9kg	9,8kg	
8. Jan 2016	1	1	1	2	19	1		32,0kg		16.1. VK gestartet.	18,9kg	13,1kg	9,1kg	
16. Jan 2016	1	1	1	2	19	1	0,400kg		K	VK-Ende, -WI, viel Gemüll				
19. Jan 2016	1	1	1	2	19	1			2	28.1. GK+LK ok	18,0kg	13,1kg	8,2kg	
27. Jan 2016	1	1	1	2	19	1		32,0kg		18.2. +WI.	18,0kg	11,7kg	6,8kg	
18. Feb 2016	1	1	1	2	19	1	0,400kg	31,0kg	K	19.2. 4-5 Wabengassen vorne.	18,7kg	9,3kg	5,7kg	
21. Feb 2016	1	1	1	2	19	1		29,0kg	0	4.3. +FE, reger Flugbetrieb.	18,7kg	10,3kg	5,7kg	
4. Mrz 2016	1	1	1	2	19	1		29,5kg		23.3. GK, LK ok. VK-Beginn, +WI.	19,3kg	9,4kg	4,5kg	
24. Mrz 2016	1	1	1	2	19	1	0,400kg	29,5kg	K	26.27.3. auffälliges Gemüll, evtl. Maus? Sichtkontrolle am 27.3. nötig! Kurze Einsicht zeigte keine Auffälligkeiten.				
27. Mrz 2016	1	1	1	2	19	1		28,0kg	0		18,7kg	9,3kg	5,8kg	
9. Apr 2016	1	1	1	2	19	1		29,5kg			18,7kg	10,8kg	6,6kg	
13. Apr 2016	1	1	1	2	19	1		32,5kg			18,7kg	13,8kg	8,8kg	
24. Apr 2016	1	1	1	2	19	1		34,0kg			19,1kg	14,9kg	10,0kg	
30. Apr 2016	1	1	1	2	19	1	0,400kg		K	30.4. +WI, 2.5. -WI.				
2. Mai 2016	1	1	1	2	19	1			4	nach GK mit HOZ (1x) + AK aufgestockt	18,7kg	38,3kg	14,3kg	
11. Mai 2016	1	1	1	2	19	1		57,0kg		18.5. -1HW (W2, ca. 3kg) eingelagert, -1HW und Wildbau (3kg) schleudern, +3WA, +1BR	24,8kg	37,1kg	15,8kg	
15. Mai 2016	1	1	1	3	29	1	0,250kg	62,0kg	X	25.28.5. je 1 HW entnommen, 1,6, 4 HW entnommen.	24,9kg	36,1kg	18,5kg	
18. Mai 2016	1	1	1	3	29	1	0,250kg	61,0kg		4,6, 1HW entnommen, 5,6, 2 HW entnommen, 6,6, 2HW entnommen.	24,8kg	33,1kg	21,7kg	
22. Mai 2016	1	1	1	3	29	1	0,250kg	11,0kg		11,6, 1 HW entnommen, 18,6, 2 HW entnommen.				
28. Mai 2016	1	1	1	3	29	1	0,250kg	58,0kg		23,6, 1 HW entnommen, 23,6, +WI				
5. Jun 2016	1	1	1	3	29	1	0,250kg	11,5kg		25,06. VK, Gemüll reichlich mit Bienentrümmern				
11. Jun 2016	1	1	1	3	29	1	0,250kg	12,0kg		5,7, 6 HW entnommen.				
23. Jun 2016	1	1	1	3	29	1	0,250kg	63,5kg		18.7. 7HW entnommen, HOZ (1ZLB, 3WA) und AK entfernt.	24,9kg	38,6kg	19,4kg	
23. Jun 2016	1	1	1	3	29	1	0,250kg	45,0kg		22.7. 2 HW entnommen, 2WA eingesetzt, VK.	24,8kg	26,1kg	18,8kg	
25. Jul 2016	1	1	1	2	20	1	0,400kg	40,0kg	K		18,9kg	21,1kg	18,4kg	
7. Aug 2016	1	1	1	2	20	1		44,0kg		13,8. Durchsicht, VK.	18,9kg	25,1kg	17,5kg	
8. Aug 2016	1	1	1	2	20	1		44,0kg			19,3kg	24,7kg	17,2kg	
13. Aug 2016	1	1	1	2	20	1	0,400kg	44,0kg	K	Ab 14.8. +NV, +AS 275ml				
14. Aug 2016	1	1	1	2	20	1	0,400kg		30	20,8. ca. 123ml=25ml Tag (ok). Gemüll ok, relativ wenig Varrooafall. 25,8. AS Ende, 28ml/Tag (ok, Varrooafall sehr gut).	19,6kg	22,0kg	16,4kg	
15. Aug 2016	1	1	1	2	20	1	0,925kg		A	30,8. Varrooafall erwartungsgemäß hoch, AS-Behandlung wirkt! 4,9. viel Gemüll, höher/etwas zurückgehender Varrooafall.				
25. Aug 2016	1	1	1	2	20	1	0,400kg	41,5kg		10,9. Varroa-Kontrolle ab 2 Wochen nach AS, bis 20,9. Verlauf alle 2 Tage aufzeichnen. Weiterhin leichte Vorrat-Zunahme!	19,5kg	23,0kg	15,3kg	
10. Sep 2016	1	1	1	2	20	1	0,400kg	42,5kg	K	Möglichst 3-4 volle HW entnehmen und in V1-5 einsetzen.				
13. Sep 2016	1	1	1	2	20	1	0,400kg		5	13,9. 0 Varroen.				
16. Sep 2016	1	1	1	2	20	1			10	16,3. hohe Varroabelastung, dringend zweite Behandlung durchführen!				
1. Okt 2016	1	1	1	2	20	1				1,10. AS V4+6 vorbereitet, aber wegen Witterung (Regen/niedrige Temperatur) noch nicht gestartet.				
3. Okt 2016	1	1	1	2	20	1	0,525kg	41,5kg	A	Ab 3.10. +NV, +AS 275ml	21,2kg	20,3kg	13,9kg	
7. Okt 2016	1	1	1	2	20	1	0,425kg			7,10. 100ml=25ml/Tag, ok. 12,10. 135ml=27ml/Tag, 14,10. AS End, in Aufgangschale ca. 50-60ml AS/Wasser-Rest verblieben.				
14. Okt 2016	1	1	1	2	20	1	0,400kg	40,0kg	K	ca. 2-3 Wochen erhöhter Varrooafall nach AS erwartet. 14,10. +WI.	19,8kg	20,5kg	13,3kg	
19. Okt 2016	1	1	1	2	20	1	0,400kg		50	19,10. Wie erwartet erhöhter Varrooafall, weiter kontrollieren.				
23. Okt 2016	1	1	1	2	20	1	0,400kg		30					
29. Okt 2016	1	1	1	2	20	1	0,400kg	39,5kg	25	29,10. kurze Sichtkontrolle ok, Traube zentral oben.	19,5kg	20,0kg	12,6kg	
4. Nov 2016	1	1	1	2	20	1			24	4,11. -WI.				
20. Nov 2016	1	1	1	2	20	1	0,400kg		K	20-27,11. VK, +WI.				
26. Nov 2016	1	1	1	2	20	1	0,400kg		17	26,11. weiterhin relativ hoher Varrooafall um 3 Tag, bald MS!				
1. Dez 2016	1	1	1	2	20	1			5	1,12. Rückgang auf 1/Tag, erhöhter Varrooafall war wohl noch Auswirkung von Behandlung, -WI.				
4. Dez 2016	1	1	1	2	20	1								
9. Dez 2016	1	1	1	2	20	1		37,0kg		9,12. LK ok	19,1kg	17,9kg	10,6kg	