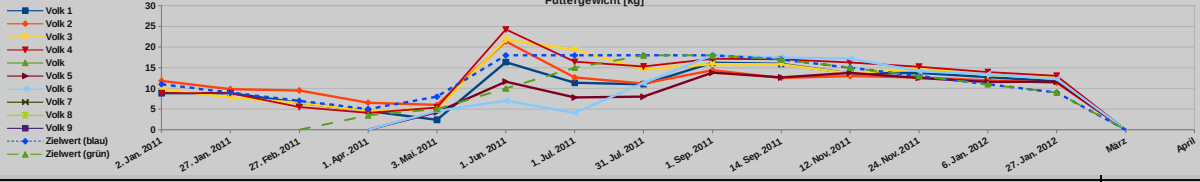




### Honigvorrat im Volk



### Varroa-Befall und Honigertrag

Summe=79,3 kg

Volk	Varroa-Funde/Behandlung und Honigernte	Zusätzliche Informationen	Honigertrag																												
Volk 1		<table border="1"> <thead> <tr> <th>Datum</th> <th>Honig-Sorte</th> <th>Menge</th> <th>Bemerkungen</th> </tr> </thead> <tbody> <tr><td>21.5.</td><td>Frühtracht+Robinie</td><td>4,8kg 1HW</td><td></td></tr> <tr><td>29.5.</td><td>Frühtracht+Robinie</td><td>3,6kg 2HW mit Robinie</td><td></td></tr> <tr><td>1.6.</td><td>Robinie</td><td>2,7kg 2HW (eine ½ voll)</td><td></td></tr> <tr><td>4.6.</td><td>Robinie</td><td>3,0kg 3HW (zwei ½ voll)</td><td></td></tr> <tr><td>21.6.</td><td>Robinie/Linde</td><td>2,0kg 2HW (beide ½ voll)</td><td></td></tr> </tbody> </table> <p>Trachtausfall nach dem 21.6., mehrfach Starkregen 19.-24.7.11 5kg ZL 24.-28.7.11 durchschnittl. Verdunstung 45ml/Tag 9.-10.8.11 7kg ZL/15.-17.8. 6,5kg ZL/22.-27.8. 4,5kg ZL 11.-17.9.11 175ml AS, 7.-17.11.11: 175ml AS Voraussichtlich keine weitere Behandlung nötig</p>	Datum	Honig-Sorte	Menge	Bemerkungen	21.5.	Frühtracht+Robinie	4,8kg 1HW		29.5.	Frühtracht+Robinie	3,6kg 2HW mit Robinie		1.6.	Robinie	2,7kg 2HW (eine ½ voll)		4.6.	Robinie	3,0kg 3HW (zwei ½ voll)		21.6.	Robinie/Linde	2,0kg 2HW (beide ½ voll)		13,1 kg				
Datum	Honig-Sorte	Menge	Bemerkungen																												
21.5.	Frühtracht+Robinie	4,8kg 1HW																													
29.5.	Frühtracht+Robinie	3,6kg 2HW mit Robinie																													
1.6.	Robinie	2,7kg 2HW (eine ½ voll)																													
4.6.	Robinie	3,0kg 3HW (zwei ½ voll)																													
21.6.	Robinie/Linde	2,0kg 2HW (beide ½ voll)																													
Volk 2		<table border="1"> <thead> <tr> <th>Datum</th> <th>Honig-Sorte</th> <th>Menge</th> <th>Bemerkungen</th> </tr> </thead> <tbody> <tr><td>21.5.</td><td>Frühtracht+Robinie</td><td>4,8kg 1HW</td><td></td></tr> <tr><td>29.5.</td><td>Frühtracht+Robinie</td><td>5,4kg 3HW</td><td></td></tr> <tr><td>31.5.</td><td>Robinie</td><td>4,7kg 3HW (eine ½ voll)</td><td></td></tr> <tr><td>5.6.</td><td>Robinie</td><td>1,5kg 2 ½ volle HW</td><td></td></tr> <tr><td>15.6.</td><td>Robinie/Linde</td><td>1,5kg 2 ½ volle 2HW</td><td></td></tr> <tr><td>21.6.</td><td>Robinie/Linde</td><td>4,0kg 3HW (eine ½ voll)</td><td></td></tr> </tbody> </table> <p>Trachtausfall nach dem 21.6., mehrfach Starkregen 19.-25.7.11 durchschnittl. Verdunstung 30ml/Tag 25.-30.7.11 5kg ZL/9.-15.8. 7kg ZL/15.8.-1.9. 5,5kg ZL 6.-11.9.11 175ml AS, 7.-17.11.11: 175ml AS Varroa-Aufkommen beobachten</p>	Datum	Honig-Sorte	Menge	Bemerkungen	21.5.	Frühtracht+Robinie	4,8kg 1HW		29.5.	Frühtracht+Robinie	5,4kg 3HW		31.5.	Robinie	4,7kg 3HW (eine ½ voll)		5.6.	Robinie	1,5kg 2 ½ volle HW		15.6.	Robinie/Linde	1,5kg 2 ½ volle 2HW		21.6.	Robinie/Linde	4,0kg 3HW (eine ½ voll)		18,9 kg
Datum	Honig-Sorte	Menge	Bemerkungen																												
21.5.	Frühtracht+Robinie	4,8kg 1HW																													
29.5.	Frühtracht+Robinie	5,4kg 3HW																													
31.5.	Robinie	4,7kg 3HW (eine ½ voll)																													
5.6.	Robinie	1,5kg 2 ½ volle HW																													
15.6.	Robinie/Linde	1,5kg 2 ½ volle 2HW																													
21.6.	Robinie/Linde	4,0kg 3HW (eine ½ voll)																													
Volk 3		<table border="1"> <thead> <tr> <th>Datum</th> <th>Honig-Sorte</th> <th>Menge</th> <th>Bemerkungen</th> </tr> </thead> <tbody> <tr><td>25.5.</td><td>Frühtracht+Robinie</td><td>7,2kg 4HW</td><td></td></tr> <tr><td>29.5.</td><td>Frühtracht+Robinie</td><td>3,6kg 2HW</td><td></td></tr> <tr><td>1.6.</td><td>Robinie</td><td>3,0kg 3HW (zwei ½ voll)</td><td></td></tr> <tr><td>15.6.</td><td>Robinie/Linde</td><td>6,3kg 4HW (eine ½ voll)</td><td></td></tr> <tr><td>21.6.</td><td>Robinie/Linde</td><td>4,0kg 3HW (eine ½ voll)</td><td></td></tr> </tbody> </table> <p>Trachtausfall nach dem 21.6., mehrfach Starkregen 19.-25.7.11 durchschnittl. Verdunstung 30ml/Tag 15.-17.8.11 6,5kg ZL/22.-27.8. 2,5kg ZL 6.-13.9.11 175ml AS, 7.-17.11.11: 175ml AS Varroa-Aufkommen beobachten</p>	Datum	Honig-Sorte	Menge	Bemerkungen	25.5.	Frühtracht+Robinie	7,2kg 4HW		29.5.	Frühtracht+Robinie	3,6kg 2HW		1.6.	Robinie	3,0kg 3HW (zwei ½ voll)		15.6.	Robinie/Linde	6,3kg 4HW (eine ½ voll)		21.6.	Robinie/Linde	4,0kg 3HW (eine ½ voll)		24,1 kg				
Datum	Honig-Sorte	Menge	Bemerkungen																												
25.5.	Frühtracht+Robinie	7,2kg 4HW																													
29.5.	Frühtracht+Robinie	3,6kg 2HW																													
1.6.	Robinie	3,0kg 3HW (zwei ½ voll)																													
15.6.	Robinie/Linde	6,3kg 4HW (eine ½ voll)																													
21.6.	Robinie/Linde	4,0kg 3HW (eine ½ voll)																													
Volk 4		<table border="1"> <thead> <tr> <th>Datum</th> <th>Honig-Sorte</th> <th>Menge</th> <th>Bemerkungen</th> </tr> </thead> <tbody> <tr><td>25.5.</td><td>Frühtracht+Robinie</td><td>3,6kg 2HW</td><td></td></tr> <tr><td>29.5.</td><td>Frühtracht+Robinie</td><td>7,2kg 4HW</td><td></td></tr> <tr><td>31.5.</td><td>Robinie</td><td>4,7kg 3HW (zwei ½ voll)</td><td></td></tr> <tr><td>5.6.</td><td>Robinie</td><td>3,0kg 4 ½ volle HW</td><td></td></tr> <tr><td>15.6.</td><td>Robinie/Linde</td><td>2,7kg 2HW (eine ½ voll)</td><td></td></tr> <tr><td>21.6.</td><td>Robinie/Linde</td><td>2,0kg 2HW (beide ½ voll)</td><td></td></tr> </tbody> </table> <p>Trachtausfall nach dem 21.6., mehrfach Starkregen 19.-22.7.11: Verdunstung 60ml/Tag! 24.-26.7.11 5kg ZL/15.-17.8. 6,5kg ZL/22.-27.8. 4kg ZL 6.-12.9.11 175ml AS, 7.-17.11.11: 175ml AS Voraussichtlich keine weitere Behandlung nötig</p>	Datum	Honig-Sorte	Menge	Bemerkungen	25.5.	Frühtracht+Robinie	3,6kg 2HW		29.5.	Frühtracht+Robinie	7,2kg 4HW		31.5.	Robinie	4,7kg 3HW (zwei ½ voll)		5.6.	Robinie	3,0kg 4 ½ volle HW		15.6.	Robinie/Linde	2,7kg 2HW (eine ½ voll)		21.6.	Robinie/Linde	2,0kg 2HW (beide ½ voll)		23,2 kg
Datum	Honig-Sorte	Menge	Bemerkungen																												
25.5.	Frühtracht+Robinie	3,6kg 2HW																													
29.5.	Frühtracht+Robinie	7,2kg 4HW																													
31.5.	Robinie	4,7kg 3HW (zwei ½ voll)																													
5.6.	Robinie	3,0kg 4 ½ volle HW																													
15.6.	Robinie/Linde	2,7kg 2HW (eine ½ voll)																													
21.6.	Robinie/Linde	2,0kg 2HW (beide ½ voll)																													
(nicht benutzt)		(nicht benutzt)																													
Volk 5		<p>Ableger von Volk 1 in Beute 5 (rechts) ab 3. Mai Ableger von Volk 2 in Beute 5 (links) ab 3. Mai</p> <p>Am 11. Mai zusammengeführt zu Volk 5</p> <table border="1"> <thead> <tr> <th>Datum</th> <th>Menge</th> <th>Bemerkungen</th> </tr> </thead> <tbody> <tr><td>19.-22.7.11</td><td>Verdunstung 0, Verdunster+Docht umgelagert.</td><td></td></tr> <tr><td>23.-1.8.11</td><td>durchschnittl. Verdunstung 22ml/Tag</td><td></td></tr> <tr><td>1.-11.8.11</td><td>4kg ZL/13.-15.8. 7kg ZL/17.-21.8. 5kg ZL/22.8.-1.9. 4,5kg ZL</td><td></td></tr> <tr><td>10.-13.9.11</td><td>175ml AS, 7.-17.11.11: 175ml AS</td><td></td></tr> </tbody> </table> <p>Voraussichtlich keine weitere Behandlung nötig</p>	Datum	Menge	Bemerkungen	19.-22.7.11	Verdunstung 0, Verdunster+Docht umgelagert.		23.-1.8.11	durchschnittl. Verdunstung 22ml/Tag		1.-11.8.11	4kg ZL/13.-15.8. 7kg ZL/17.-21.8. 5kg ZL/22.8.-1.9. 4,5kg ZL		10.-13.9.11	175ml AS, 7.-17.11.11: 175ml AS															
Datum	Menge	Bemerkungen																													
19.-22.7.11	Verdunstung 0, Verdunster+Docht umgelagert.																														
23.-1.8.11	durchschnittl. Verdunstung 22ml/Tag																														
1.-11.8.11	4kg ZL/13.-15.8. 7kg ZL/17.-21.8. 5kg ZL/22.8.-1.9. 4,5kg ZL																														
10.-13.9.11	175ml AS, 7.-17.11.11: 175ml AS																														
Volk 6		<p>Ableger von Volk 3 in Beute 6 (rechts) ab 3. Mai Ableger von Volk 4 in Beute 6 (links) ab 3. Mai</p> <p>Am 11. Mai zusammengeführt zu Volk 6</p> <table border="1"> <thead> <tr> <th>Datum</th> <th>Menge</th> <th>Bemerkungen</th> </tr> </thead> <tbody> <tr><td>19.-22.7.11</td><td>5kg ZL, 22.-24.7.11: nochmal 5kg ZL</td><td></td></tr> <tr><td>25.-1.8.11</td><td>durchschnittl. Verdunstung 30ml/Tag</td><td></td></tr> <tr><td>10.-14.8.11</td><td>7kg ZL/15.-17.8. 6,5kg ZL/22.-27.8. 5,5kg ZL</td><td></td></tr> <tr><td>6.-10.9.11</td><td>175ml AS, 7.-17.11.11: 175ml AS</td><td></td></tr> </tbody> </table> <p>Varroa-Aufkommen beobachten</p>	Datum	Menge	Bemerkungen	19.-22.7.11	5kg ZL, 22.-24.7.11: nochmal 5kg ZL		25.-1.8.11	durchschnittl. Verdunstung 30ml/Tag		10.-14.8.11	7kg ZL/15.-17.8. 6,5kg ZL/22.-27.8. 5,5kg ZL		6.-10.9.11	175ml AS, 7.-17.11.11: 175ml AS															
Datum	Menge	Bemerkungen																													
19.-22.7.11	5kg ZL, 22.-24.7.11: nochmal 5kg ZL																														
25.-1.8.11	durchschnittl. Verdunstung 30ml/Tag																														
10.-14.8.11	7kg ZL/15.-17.8. 6,5kg ZL/22.-27.8. 5,5kg ZL																														
6.-10.9.11	175ml AS, 7.-17.11.11: 175ml AS																														
Volk 7		(nicht benutzt)																													
Volk 8		(nicht benutzt)																													
Volk 9		(nicht benutzt)																													

Legende: OK Honigernte Problem Behandlung Beobachten							
Volk 1							
zusätzliche Informationen:				Datum	Honig-Sorte	Menge	Bemerkungen
				21.5.	Frühtracht+Robinie	1,8kg	1HW
				29.5.	Frühtracht+Robinie	3,6kg	2HW mit Robinie
				1.6.	Robinie	2,7kg	2HW (eine ½ voll)
				4.6.	Robinie	3,0kg	3HW (zwei ½ voll)
				21.6.	Robinie/Linde	2,0kg	2HW (beide ½ voll)
				Trachtausfall nach dem 21.6., mehrfach Starkregen			
				19.-24.7.11 5kg ZL			
				24.-28.7.11 durchschnittl. Verdunstung 45ml/Tag			
				9.-10.8.11 7kg ZL/15.-17.8. 6,5kg ZL/22.-27.8. 4,5kg ZL			
				11.-17.9.11 175ml AS, 7.-17.11.11: 175ml AS			
				Voraussichtlich keine weitere Behandlung nötig			
Datum	Zargen	Brutwaben	Honigwaben	Honigernte	Varroen	Bemerkungen	
11. Dez. 2010	2				O	Winterbehandlung mit 30ml Oxalsäure in 6 Wabengassen. Windel eingesetzt, in 3 Tagen kontrollieren.	
14. Dez. 2010	2				9	9 Varroen in 3 Tagen. Windel entfernt, Geräusch ok	
						16.12.: Geräusch ok (tief, ruhig) Seit 16.12. Temperatur Tag unter 0°C, Nacht bis -10...-17°C (am 22.-24.12. um 0°C). Schneefall, Beuten müssen regelmäßig ausgegraben werden. 25.12.: Geräusch ok. 21.: Geräusch ok (tief, ruhig)	
						Seit 8.1. Temperatur > 0°C, ab 9.1. voraussichtlich 5...10°C! Geräusch ok (tief, ruhig), nach kurzer Einsicht scheint Wintervolk stark ==> Wegen Futter aufpassen! Ab 11.1. ggf. Gefahr von Brutbeginn???	
18. Jan. 2011	2					18.1.: Geräusch ok. Gewichtsverlauf unklar. Seit 12.1. Temperatur über 0°C, Höchsttemperatur ca. 10°C	
22. Jan. 2011	2				K	21.1.: 6...9°C. 17.1.: -3...+9°C, ca. 250g tote Bienen entfernt. 18.1.: 2...8°C. 19.1.: 3...4°C. 20./21.1.: -3...+3°C.	
25. Jan. 2011	2				0	22.1.: -3...+1°C. 15:00 Windel eingesetzt. 25.1.: kontrollieren (Gemüll, Varroen)	
						25.1.: keine Varroen. Windel entfernt. Geräusch ok. Temperatur um 0°C.	
						26.-27.1.: 0°C. 28./29.1.: -7...0°C. 30./31.1.: -10...-2°C. 1.2.: -7...0°C. 2.2.: -5...+2°C. 3.2.: -4...+3°C. 4.2.: -2...+6°C. 5.2.: 0...+7°C. Sturm+Regen. 6.2.: 3...10°C. Geräusch ok, Wind+Regen. 7.-8.2.: 5...12°C, Geräusch ok.	
20. Feb. 2011	2					9.2.: -1...10°C. 10.-11.2.: 3...10°C. 12.-13.2.: -2...2°C. 14.2.: -4...0°C. 15.-18.2.: 2...10°C. 19.2.: -4...2°C. 20.2.: -5...-4°C, Geräusch relativ laut, aber ok. 21.2.: -13...-5°C. 22.2.: -14...-6°C. 23.2.: -15...-3°C, Geräusch ok.	
26. Feb. 2011	2				K	16:00: Geräusch ok, Windel eingesetzt	
27. Feb. 2011	2				0	14:00: Geräusch ok, keine Varroen, Windel entfernt	
						27.2.-5.3.: Temperaturen zwischen -2 und +5...+10°C pendelnd (vereinzelt nachts bis -10°C)	
6. Mrz. 2011	2					5.3.: Geräusch leise, kurzes Aufbrausen bei Klopfen. 6.3.: Geräusch ok, Honig wird etwas knapp	
						Ab 6.3. bis 11.3. Nachts <0°C, Tag >5°C, vereinzelt bis über 10°C. 11.3.: Honig knapp. 12./13.3.: 0°C...12°C, 1,2kg Futterteil+Leertzarge, Bienen munter. 14.3.: 3...13°C. 15.3.: 2/3 Futter aufgenommen	
19. Mrz. 2011	3				K	16.-18.3.: Temperatur >0°C bis >7°C. 19.3.: 1kg Futterteil, Windel eingesetzt	
20. Mrz. 2011	3				7	Futter fast komplett aufgenommen, 7 Varroen, Windel entfernt	
26. Mrz. 2011	3					11.3.: Honig sehr knapp, 1,5kg Teig als Zufütterung.	
29. Mrz. 2011	3				K	Windel eingesetzt	
30. Mrz. 2011	3				3	Windel entfernt	
1. Apr. 2011	3				K	18:00: Windel eingesetzt	
7. Apr. 2011	3				9	19:30: <2 Varroen/Tag, Windel entfernt erstmal nur Drohnenbrut entfernen	
						Untere Zarge entfernt, Zarge mit neuen Waben+Absperrgitter aufgesetzt, 3. Zarge erstmal über Deckel	
19. Apr. 2011	3					19.4.: Futtergewicht steigt jetzt an, die kritische Phase ist jetzt vorbei!	
3. Mai. 2011	3					Honigraum mit 5 Wabenrahmen und 6 Leerrahmen aufgesetzt	
						Ableger gebildet: 2 BW und 2HW in Beute5 (re).	
21. Mai. 2011	3			1,8 kg		HR noch nicht /kaum genutzt, Drohnenbrut entfernt und 1 HW aus BR entnommen, Durchsicht	
29. Mai. 2011	3			3,6 kg		2 HW entnommen, ausgeschl. HW zurück.	
1. Jun. 2011	3			2,7 kg		2 HW entnommen, ausgeschl. HW zurück.	
4. Jun. 2011	3			3,0 kg		3 HW entnommen (eine ½ voll), ausgeschl. HW zurück.	
21. Jun. 2011	3			2,0 kg		21.6. 2HW x (eine ½ voll)	
						Wegen Ausfall der Tracht nach dem 21.6. (Lindenblüten wurden durch mehrfachen Starkregen zerstört) können die Bienen kaum erfolgreich sammeln. Voraussichtlich keine weitere Ernte möglich. Zufütterung (min. 8kg) planen oder V1 auflösen und HW/BW an V2...4 verteilen?	
9. Jul. 2011	3					HR geleert, Vorbereitung Fütterung mit ZL (voraussichtlich ca. 12kg) und anschließend AS-Behandlung	
17. Jul. 2011	3				K	Erst 5kg ZL, danach AS, später nochmal ZL	
19. Jul. 2011	3				2	5kg ZL	
19. Jul. 2011	3				B	5kg ZL	
22. Jul. 2011	3				8	Bisher >3kg aufgenommen	
23. Jul. 2011	3				6	komplett aufgenommen	
24. Jul. 2011	3				1	leere FS entfernt	
24. Jul. 2011	3				A	Verdunster mit 175ml AS eingesetzt	
26. Jul. 2011	3				14	20ml/Tag (sollte bis 2.8. aufgebraucht sein)	
28. Jul. 2011	3 => 2				75	AS komplett verdunstet, Behandlungsende, 3. Zarge entfernt	
30. Jul. 2011	2				28		
1. Aug. 2011	2				35	Windel entfernt. Fluglocheinengung eingesetzt	
9. Aug. 2011	2 => 3				B	Wegen witterungsbedingt weiter angespannter Situation 7kg ZL (4,2kg Zucker + 2,8kg Wasser)	
10. Aug. 2011	3					Bis zum Abend ZL komplett aufgenommen! FS erst nach dem 13.8. entfernen.	
11. Aug. 2011	3				K	Windel eingesetzt, Flugloch geschlossen, Öffnung am Abend des 13.8.!	
						12.8.: Flugloch am Abend geöffnet, FE nach Beruhigung wieder eingesetzt!	
14. Aug. 2011	3				7	13.8.: leere FZ entnommen+gereinigt	
15. Aug. 2011	3				B	15.8.11: 6,5kg ZL.	
17. Aug. 2011	3				4	Reativ viele Bienenreste im Gemüll. ZL komplett aufgenommen.	
21. Aug. 2011	3				9		
22. Aug. 2011	3				B	4,5kg ZL.	
24. Aug. 2011	3				4		
27. Aug. 2011	3				6	ZL komplett aufgenommen, FS bei besserem Wetter entfernen	
28. Aug. 2011	3				2	FS entfernt	
1. Sep. 2011	3				3		
6. Sep. 2011	3				12		
8. Sep. 2011	3				13		
11. Sep. 2011	3				15		
11. Sep. 2011	3				A	zweite AS-Behandlung gestartet	
14. Sep. 2011	3				28	noch 100ml	
17. Sep. 2011	3 => 2				129	AS komplett verdunstet, Behandlungsende, 3. Zarge entfernt	
17. Sep. 2011	2				K		
18. Sep. 2011	2				33		
27. Okt. 2011	2				0		
30. Okt. 2011	2				5		
4. Nov. 2011	2				4		
8. Nov. 2011	2				2		
8. Nov. 2011	2 => 3				A	dritte AS-Behandlung gestartet	
10. Nov. 2011	3				1		
14. Nov. 2011	3				1		
17. Nov. 2011	3 => 2				0	ca. 20ml/Tag, AS komplett verdunstet, Behandlungsende, 3. Zarge entfernt	
17. Nov. 2011	2				K	Voraussichtlich keine weitere Behandlung erforderlich	
20. Nov. 2011	2				0	Windel entfernt	
6. Jan. 2012	2				K	Geräusch ok (relativ schwach). Windel eingesetzt	
7. Jan. 2012	2				2		
8. Jan. 2012	2				0	Geräusch ok (stark), Gemüll kaum vorhanden	
13. Jan. 2012	2					Geräusch ok., Traube Mitte/Mitte/Links	
27. Jan. 2011	2					Geräusch ok,	

Volk 2							
zusätzliche Informationen:				Datum	Honig-Sorte	Menge	Bemerkungen
				21.5.	Frühtracht+Robinie	1,8kg	1HW
				29.5.	Frühtracht+Robinie	5,4kg	3HW
				31.5.	Robinie	4,7kg	3HW (eine ½ voll)
				5.6.	Robinie	1,5kg	2 ½ volle HW
				15.6.	Robinie/Linde	1,5kg	2 ½ volle 2HW
				21.6.	Robinie/Linde	4,0kg	3HW (eine ½ voll)
				=====			
				Trachtausfall nach dem 21.6., mehrfach Starkregen			
				19.-25.7.11 durchschnittl. Verdunstung 30ml/Tag			
				25.-30.7.11 5kg ZL/9. -15.8. 7kg ZL/15.8.-1.9. 5,5kg ZL			
				6.-11.9.11 175ml AS, 7.-17.11.11: 175ml AS			
				Varroa-Aufkommen beobachten			
Datum	Zargen	Brutwaben	Honigwaben	Honigernte	Varroen	Bemerkungen	
11. Dez. 2010	2				0		
14. Dez. 2010	2				1		
						16.12.: Geräusch ok (tief, ruhig) Seit 16.12. Temperatur Tag unter 0°C, Nacht bis -10...-17°C (am 22.-24.12. um 0°C), Schneefall, Beuten müssen regelmäßig ausgegraben werden. 25.12.: Geräusch ok. 2.1.: Geräusch ok (tief, ruhig)	
18. Jan. 2011	2					9.1.: Seit 8.1. Temperatur > 0°C, ab 9.1. voraussichtlich 5...10°C Geräusch ok (tief, ruhig), nach kurzer Einsicht scheint Wintervolk stark => Wegen Futter aufpassen! Ab 11.1. ggf. Gefahr von Brutbeginn???	
22. Jan. 2011	2				K	18.1.: Geräusch ok. Gewichtsverlauf unklar. Seit 12.1. Temperatur über 0°C, Höchsttemperatur ca. 10°C	
25. Jan. 2011	2					15.1.: 6...8°C. 17.1.: 3...9°C, ca. 250...500g tote Bienen entfernt. 18.1.: 2...8°C. 19.1.: 3...4°C.	
					K	22.1.: -3...+1°C, 15:00 Windel eingesetzt. 25.1.: kontrollieren (Gemüll, Varroen)	
					3	25.1.:3 Varroen. Windel entfernt. Geräusch ok. Temperatur um 0°C.	
						26.-27.1.:0°C. 28./29.1.: -7...0°C. 30./31.1.: -10...-2°C. 1.2.: -7...0°C. 2.2.: -5...+2°C. 3.2.: -4...+3°C. 4.2.: -2...+6°C. 5.2.: 0...7°C, Sturm+Regen. 6.2.: 3...10°C. Geräusch ok, Wind+Regen. 7.-8.2.: 5...12°C, Geräusch ok.	
20. Feb. 2011	2					9.2.: -1...10°C. 10.-11.2.: 3...10°C. 12.-13.2.: -2...2°C. 14.2.: -4...0°C. 15.-18.2.: 2...10°C. 19.2.: -4...2°C. 20.2.: -5...-4°C, Geräusch relativ laut, aber ok. 21.2.: -13...-5°C. 22.2.: -14...-6°C. 23.2.: -15...-3°C, Geräusch ok.	
26. Feb. 2011	2				K	16:00: Geräusch ok, Windel eingesetzt	
27. Feb. 2011	2				0	14:00: Geräusch ok, keine Varroen, Windel entfernt	
6. Mrz. 2011	2					27.2.-5.3.: Temperaturen zwischen -2 und +5...+10°C pendelnd (vereinzelt nachts bis -10°C)	
						5.3.: Geräusch leise, kurzes Aufbrausen bei Klopfen. 6.3.: Geräusch ok, Honig ok	
19. Mrz. 2011	3				K	Ab 6.3. bis 11.3. Nachts <0°C, Tag >5°C, vereinzelt bis über 10°C. 11.3.: Honig OK. 12./13.3.: 0°C...12°C, Leerzarge, Bienen munter. 14.3.: 3...13°C. 16.-18.3.: Temp. >0°C... >7°C. 19.3.: 1kg Teig. Windel eingesetzt	
20. Mrz. 2011	3				2	2 Varroen, Windel entfernt	
26. Mrz. 2011	3					11.3.: Honig knapp, 1kg Teig als Zufütterung.	
29. Mrz. 2011	3				K	Windel eingesetzt	
30. Mrz. 2011	3				8	Windel entfernt	
1. Apr. 2011	3				K	18:00: Windel eingesetzt	
7. Apr. 2011	3				19	19:30: >3 Varroen/Tag, Windel entfernt. Besser zusätzlich: Brut entnehmen, Behandeln und nach 3 Wochen zurückgeben	
19. Apr. 2011	3					10.4.: Untere Zarge entfernt, Zarge mit neuen Waben+Abspergitter aufgesetzt	
3. Mai. 2011	3					19.4.: Honigraum mit 5 Wabenrahmen und 6 Leerrahmen aufgesetzt	
21. Mai. 2011	3			1,8 kg		Ableger gebildet: 2 BW und 2HW in Beute5 (li)	
29. Mai. 2011	3			5,4 kg		HR noch kaum genutzt, Drohnenbrut entfernt und 1 HW aus BR entnommen, Durchsicht	
31. Mai. 2011	3			4,7 kg		25.5.: Weiselzelle entfernt. 29.5.: 3HW entnommen, ausgeschleuderte HW zurück.	
5. Jun. 2011	3			1,5 kg		3HW entnommen, ausgeschleuderte HW zurück	
7. Jun. 2011	3					2 ½ volle HW entnommen.	
15. Jun. 2011	3			1,5 kg		ausgeschl. HW zurück.	
21. Jun. 2011	3			4,0 kg		2 HW (beide ½ voll) entnommen, ausgeschleuderte HW zurück.	
						21.6. 3HW x (eine ½ voll)	
9. Jul. 2011	3					Wegen Ausfall der Tracht nach dem 21.6. (Lindenblüten wurden durch mehrfachen Starkregen zerstört) können die Bienen kaum erfolgreich sammeln. Voraussichtlich keine weitere Ernte möglich. Zufütterung (min. 4...8kg) planen oder HW von V1 übernehmen?	
17. Jul. 2011	3				K	HR geleert, Vorbereitung Fütterung mit ZL (voraussichtlich ca. 10kg) und anschließend AS-Behandlung	
19. Jul. 2011	3				20	Erst AS, danach 5kg ZL, später nochmal ZL	
19. Jul. 2011	3				A	AS-Behandlung Start	
22. Jul. 2011	3				150	Verdunstung ca. 30-40ml/Tag	
23. Jul. 2011	3				40		
24. Jul. 2011	3				50	noch ca. 30ml AS übrig	
25. Jul. 2011	3				60	AS-Behandlung beendet	
25. Jul. 2011	3				B	5kg ZL	
27. Jul. 2011	3				100	ca. 4kg ZL (sollte bis 29.7. aufgebraucht sein)	
30. Jul. 2011	3 => 2				99	ZL aufgebraucht, am 31.7. FS und dritte Zarge entfernt	
1. Aug. 2011	2				78	Windel entfernt. Fluglocheinengung eingesetzt	
9. Aug. 2011	2 => 3				B	Wegen witterungsbedingt weiter angespannter Situation 7kg ZL (4,2kg Zucker + 2,8kg Wasser) Ende August zweite AS-Behandlung	
11. Aug. 2011	3				K	Windel eingesetzt, Flugloch geschlossen, Öffnung am Abend des 13.8.!	
12. Aug. 2011	3				3	Flugloch am Abend geöffnet, FE nach Beruhigung wieder eingesetzt!	
17. Aug. 2011	3				9	14.8.: noch ca. 1kg ZL. 15.8.11: weitere 6,5kg ZL.	
						17.8.: Noch 3kg ZL übrig. Restviele Bienenreste im Gemüll, eventuell Parasit in Beute?	
22. Aug. 2011	3				B	21.8.: Noch <1kg ZL	
24. Aug. 2011	3				32	22.8.: Noch <0,5kg ZL, zusätzlich 5,5kg ZL = 6kg ZL	
27. Aug. 2011	3				15	Noch 1,5kg ZL	
28. Aug. 2011	3				6	<1kg ZL	
1. Sep. 2011	3				8	FS entfernt	
6. Sep. 2011	3				25		
6. Sep. 2011	3				A	zweite AS-Behandlung gestartet	
8. Sep. 2011	3				24	110ml übrig, 35ml/Tag	
11. Sep. 2011	3 => 2				326	AS komplett verdunstet, 45ml/Tag, Behandlungsende, 3. Zarge entfernt.	
11. Sep. 2011	2				K		
14. Sep. 2011	2				120		
17. Sep. 2011	2				39		
18. Sep. 2011	2				45		
27. Okt. 2011	2				2		
30. Okt. 2011	2				5		
4. Nov. 2011	2				3		
8. Nov. 2011	2				1		
8. Nov. 2011	2 => 3				A	dritte AS-Behandlung gestartet	
10. Nov. 2011	3				0		
14. Nov. 2011	3				4		
17. Nov. 2011	3 => 2				5	ca. 20ml/Tag, AS komplett verdunstet, Behandlungsende, 3. Zarge entfernt	
17. Nov. 2011	2				K	Beobachten	
20. Nov. 2011	2				4	Windel entfernt	
24. Nov. 2011	2					1kg Honigwaqben eingesetzt	
6. Jan. 2012	2				K	Geräusch ok (relativ schwach). Windel eingesetzt	
7. Jan. 2012	2				0		
8. Jan. 2012	2				0	Geräusch ok, Gemüll kaum vorhanden	
13. Jan. 2012	2					Geräusch ok. Traube Hinten/Unten/Mitte	
27. Jan. 2011	2					Geräusch ok,	

Volk 3							
zusätzliche Informationen:				Datum	Honig-Sorte	Menge	Bemerkungen
				25.5.	Frühtracht+Robinie	7,2kg	4HW
				29.5.	Frühtracht+Robinie	3,6kg	2HW
				4.6.	Robinie	3,0kg	3HW (zwei ½ voll)
				15.6.	Robinie/Linde	6,3kg	4HW (eine ½ voll)
				21.6.	Robinie/Linde	4,0kg	3HW (eine ½ voll)
				Trachtausfall nach dem 21.6., mehrfach Starkregen			
				19.-25.7.11 durchschnittl. Verdunstung 30ml/Tag			
				15.-17.8.11 6,5kg ZL/22.-27.8. 2,5kg ZL			
				6.-13.9.11 175ml AS, 7.-17.11.11: 175ml AS			
				Varroa-Aufkommen beobachten			
Datum	Zargen	Brutwaben	Honigwaben	Honigernte	Varroen	Bemerkungen	
11. Dez. 2010	2				0		
14. Dez. 2010	2				3		
						16.12.: Geräusch ok (tief, ruhig) Seit 16.12. Temperatur Tag unter 0°C, Nacht bis -10...-17°C (am 22.-24.12. um 0°C), Schneefall, Beuten müssen regelmäßig ausgegraben werden. 25.12.: Geräusch ok. 2.1.: Geräusch ok (tief, ruhig)	
						9.1.: Seit 8.1. Temperatur > 0°C, ab 9.1. voraussichtlich 5...10°C! Geräusch ok (tief, ruhig), nach kurzer Einsicht scheint Wintervolk stark ==> Wegen Futter aufpassen! Ab 11.1. ggf. Gefahr von Brutbeginn???	
2. Jan. 2011	2					18.1.: Geräusch ok. Gewichtsverlauf unklar. Seit 12.1. Temperatur über 0°C, Höchsttemperatur ca. 10°C	
22. Jan. 2011	2				K	15.1.: 6...9°C. 17.1.: -3...+9°C, ca. 250...500g tote Bienen entfernt. 18.1.: 2...8°C. 19.1.: 3...4°C.	
25. Jan. 2011	2				15	22.1.: -3...+1°C. 15:00 Windel eingesetzt. 25.1.: kontrollieren (Gemüll, Varroen)	
						25.1.-15 Varroen. Windel entfernt. Geräusch ok. Temperatur um 0°C.	
						25.-27.1.: 0°C. 28./29.1.: -7...0°C. 30./31.1.: -10...-2°C. 1.2.: -7...0°C. 2.2.: -5...+2°C. 3.2.: -4...+3°C. 4.2.: -2...+6°C. 5.2.: 0...+7°C. Sturm+Regen. 6.2.: -3...+10°C. Geräusch ok. Wind+Regen. 7.-9.2.: 5...12°C. Geräusch ok.	
						9.2.: -1...10°C. 10.-11.2.: 3...10°C. 12.-13.2.: -2...2°C. 14.2.: -4...0°C. 15.-18.2.: 2...10°C. 19.2.: -4...2°C. 20.2.: -5...-4°C, Geräusch relativ laut, aber ok. 21.2.: -13...-5°C. 22.2.: -14...-6°C. 23.2.: -15...-3°C, Geräusch ok.	
20. Feb. 2011	2						
26. Feb. 2011	2				K	16:00: Geräusch ok, Windel eingesetzt	
27. Feb. 2011	2				2	14:00: Geräusch ok, 2 Varroen, Windel entfernt	
						27.2.-5.3.: Temperaturen zwischen -2 und +5...+10°C pendelnd (vereinzelt nachts bis -10°C) 5.3.: Geräusch ok. 6.3.: Geräusch ok, Honig noch ok	
6. Mrz. 2011	2					Ab 6.3. bis 11.3. Nachts <0°C, Tag >5°C, vereinzelt bis über 10°C. 11.3.: Honig etwas knapp. 12./13.3.: 0°C...12°C, Leerzarge, Bienen munter. 14.3.: 3...13°C. 16.-18.3.: Temperatur >0°C bis >7°C. 19.3.: 1kg Futterteig, Windel eingesetzt	
19. Mrz. 2011	3				K	Futter fast komplett aufgenommen, keine Varroen, Windel entfernt	
20. Mrz. 2011	3				0	11.3.: Honig sehr knapp, 1kg Teig als Zufütterung.	
26. Mrz. 2011	3					Windel eingesetzt	
29. Mrz. 2011	3				K	Windel entfernt	
30. Mrz. 2011	3				0	18:00: Windel eingesetzt	
1. Apr. 2011	3				K	19:30: <1 Varroa/Tag, Windel entfernt Keine besondere Behandlung, nur Drohnenbrut entfernen	
7. Apr. 2011	3				5	10.4.: Untere Zarge entfernt, Zarge mit neuen Waben+Abspergitter aufgesetzt	
19. Apr. 2011	3					19.4.: Futtergewicht steigt jetzt an, die kritische Phase ist jetzt vorbei! Honigraum mit 11 Rahmen+Mittelwänden aufgesetzt	
3. Mai. 2011	3					Ableger gebildet: 2 BW und 2HW in Beute6 (re)	
25. Mai. 2011	3			7,2 kg		HR kaum genutzt, keine Drohnenbrut entfernt, Durchsicht. 25.5.: Weiselzelle entfernt, 4 HW entnommen.	
29. Mai. 2011	3			3,6 kg		2 HW entnommen, ausgeschleuderte HW zurück	
4. Jun. 2011	3			3,0 kg		3 HW entnommen (eine ½ voll), ausgeschl. HW zurück.	
15. Jun. 2011	3			6,3 kg		4HW (eine ½ voll) entnommen, ausgeschleuderte HW zurück.	
21. Jun. 2011	3			4,0 kg		21.6. 3HW x (eine ½ voll)	
						Wegen Ausfall der Tracht nach dem 21.6. (Lindenblüten wurden durch mehrfachen Starkregen zerstört) können die Bienen kaum erfolgreich sammeln. Voraussichtlich keine weitere Ernte möglich. Evtl. etwas Zufütterung (ca. 2kg) planen oder HW von V1 übernehmen?	
9. Jul. 2011	3					HR geleert, Vorbereitung AS-Behandlung und anschließend Fütterung mit ZL (voraussichtlich ca. 4kg)	
17. Jul. 2011	3				K	Erst AS, danach evtl. ZL	
19. Jul. 2011	3				25	AS-Behandlung Start	
19. Jul. 2011	3				A	Verdunstung ca. 30-40ml/Tag	
22. Jul. 2011	3				200	AS-Behandlung beendet, Futter erstmal ok, 3. Zarge entfernt	
25. Jul. 2011	3 => 2				280		
30. Jul. 2011	2				217		
1. Aug. 2011	2				210	Windel entfernt. Fluglocheinengung eingesetzt	
						Wegen witterungsbedingt weiter angespannter Situation bis 21.8.2011 ZL (3,5kg - 2,1+1,4kg)	
8. Aug. 2011	2					Ende August zweite AS-Behandlung	
11. Aug. 2011	2				K	Windel eingesetzt, Flugloch geschlossen, Öffnung am Abend des 13.8.!	
13. Aug. 2011	2				3	12.8.: Flugloch am Abend geöffnet, FE nach Beruhigung wieder eingesetzt!	
15. Aug. 2011	2 => 3				B	15.8.11: 6,5kg ZL.	
17. Aug. 2011	3				67	ZL komplett aufgenommen.	
21. Aug. 2011	3				55		
22. Aug. 2011	3				B	2,5kg ZL.	
24. Aug. 2011	3				44		
27. Aug. 2011	3				13	ZL wegen Wetter nicht kontrolliert	
28. Aug. 2011	3				11	FS entfernt	
1. Sep. 2011	3				53		
6. Sep. 2011	3				100		
6. Sep. 2011	3				A	zweite AS-Behandlung gestartet	
8. Sep. 2011	3				49	150ml übrig, 15ml/Tag ==> Neigung korrigiert	
11. Sep. 2011	3				315	50ml übrig	
13. Sep. 2011	3 => 2				450	AS komplett verdunstet, 45ml/Tag, Behandlungsende, 3. Zarge entfernt.	
13. Sep. 2011	2				K		
14. Sep. 2011	2				53		
17. Sep. 2011	2				137		
18. Sep. 2011	2				20		
27. Okt. 2011	2				2		
30. Okt. 2011	2				5		
4. Nov. 2011	2				10		
8. Nov. 2011	2				3		
8. Nov. 2011	2 => 3				A	dritte AS-Behandlung gestartet	
10. Nov. 2011	3				9		
14. Nov. 2011	3				4		
17. Nov. 2011	3 => 2				10	ca. 20ml/Tag, AS komplett verdunstet, Behandlungsende, 3. Zarge entfernt	
17. Nov. 2011	2				K	Beobachten	
20. Nov. 2011	2				3	Windel entfernt	
6. Jan. 2012	2				K	Geräusch ok (relativ stark). Windel eingesetzt	
7. Jan. 2012	2				2		
8. Jan. 2012	2				0	Geräusch ok, Gemüll mäßig vorhanden	
13. Jan. 2012	2					Geräusch ok. Traube Hinten/Unten/Mitte	
27. Jan. 2011	2					Geräusch ok,	

Volk 4							
zusätzliche Informationen:				Datum	Honig-Sorte	Menge	Bemerkungen
				25.5.	Frühtracht+Robinie	3,6kg	2HW
				29.5.	Frühtracht+Robinie	7,2kg	4HW
				31.5.	Robinie	4,7kg	3HW (zwei ½ voll)
				5.6.	Robinie	3,0kg	4 ½ volle HW
				15.6.	Robinie/Linde	2,7kg	2HW (eine ½ voll)
				21.6.	Robinie/Linde	2,0kg	2HW (beide ½ voll)
				=====			
				Trauchausfall nach dem 21.6., mehrfach Starkregen			
				19.-22.7.11: Verdunstung 60ml/Tag!			
				24.-26.7.11 5kg ZL/15.-17.8. 6,5kg ZL/22.-27.8. 4kg ZL			
				6.-12.9.11 175ml AS, 7.-17.11.11: 175ml AS			
				Voraussichtlich keine weitere Behandlung nötig			
Datum	Zargen	Brutwaben	Honigwaben	Honigernte	Varroen	Bemerkungen	
11. Dez. 2010	2				0	Winterbehandlung mit 25ml Oxalsäure in 5 Wabengassen. Windel eingesetzt, in 3 Tagen kontrollieren.	
14. Dez. 2010	2				1	1 Varroa in 3 Tagen. Windel entfernt, Geräusch ok	
						16.12.: Geräusch ok (tief, ruhig) Seit 16.12. Temperatur Tag unter 0°C, Nacht bis -10...-17°C (am 22.-24.12. um 0°C). Schneefall, Beuten müssen regelmäßig ausgegraben werden. 25.12.: Geräusch ok. 2.1.: Geräusch ok (tief, ruhig)	
						9.1.: Seit 8.1. Temperatur > 0°C, ab 9.1. voraussichtlich 5...10°C! Geräusch leise (tief, ruhig), nach kurzer Einsicht scheint Wintervolk schwach => Ab 11.1. ggf. Gefahr von Brutbeginn???	
18. Jan. 2011	2					18.1.: Geräusch ok. Gewichtsverlauf unklar. Seit 12.1. Temperatur über 0°C, Höchsttemperatur ca. 10°C	
22. Jan. 2011	2				K	16.1.: 6...9°C. 17.1.: 3...9°C, ca. 500g tote Bienen entfernt. 18.1.: 2...8°C. 19.1.: 3...4°C.	
25. Jan. 2011	2				3	22.1.: -3...+1°C, 15:00 Windel eingesetzt. 25.1.: kontrollieren (Gemüll, Varroen)	
						25.1.: 3 Varroen. Windel entfernt. Geräusch ok. Temperatur um 0°C.	
						26.-27.1.0°C. 28./29.1.: -7...0°C. 30./31.1.: -10...-2°C. 1.2.: -7...0°C. 2.2.: -5...+2°C. 3.2.: -4...+3°C. 4.2.: -2...+6°C. 5.2.: 0...7°C. Sturm+Regen. 6.2.: 3...10°C. Geräusch ok, Wind+Regen. 7.-8.2.: 5...12°C, Geräusch ok.	
20. Feb. 2011	2					9.2.: -1...10°C. 10.-11.2.: 3...10°C. 12.-13.2.: -2...2°C. 14.2.: -4...0°C. 15.-18.2.: 2...10°C. 19.2.: -4...2°C. 20.2.: -5...-4°C, Geräusch relativ laut, aber ok. 21.2.: -13...-5°C. 22.2.: -14...-6°C. 23.2.: -15...-3°C, Geräusch ok.	
26. Feb. 2011	2				K	16:00: Geräusch ok, Windel eingesetzt	
27. Feb. 2011	2				0	14:00: Geräusch relativ laut, keine Varroen, Windel entfernt	
						27.2.-5.3.: Temperaturen zwischen -2 und +5...+10°C pendelnd (vereinzelt nachts bis -10°C)	
6. Mrz. 2011	2					5.3.: Geräusch ok. 6.3.: Geräusch ok, Honig wird etwas knapp	
						Ab 6.3. bis 11.3. Nachts <0°C, Tag >5°C, vereinzelt bis über 10°C. 11.3.: Honig knapp. 12./13.3.: 0°C...12°C. 1,2kg Futterteig+Leerzarge, Bienen munter. 14.3.: 3...13°C. 15.3.: 1/3 Futter aufgenommen	
19. Mrz. 2011	2 => 3				K	16.-18.3.: Temperatur >0°C bis >7°C. 19.3.: 1kg Futterteig, Windel eingesetzt	
20. Mrz. 2011	3				0	20.3.: Zufütterung kaum aufgenommen (ca. ¼), keine Varroen, Windel entfernt	
26. Mrz. 2011	3					11.3.: Honig knapp, keine Zufütterung, da letzte Zufütterung nicht komplett aufgenommen.	
29. Mrz. 2011	3				K	Windel eingesetzt	
30. Mrz. 2011	3				2	Windel entfernt	
1. Apr. 2011	3				K	18:00: Windel eingesetzt	
7. Apr. 2011	3				10	Volk relativ schwach! 19:30: <2 Varroen/Tag, Windel entfernt erstmal nur Drohnenbrut entfernen	
						9.4.: Untere Zarge entfernt, Zarge mit neuen Waben+Absperrgitter aufgesetzt	
19. Apr. 2011	3					19.4.: Futtergewicht steigt jetzt an, die kritische Phase ist jetzt vorbei!	
3. Mai. 2011	3					Honigraum mit 5 Wabenrahmen und 6 Leerrahmen aufgesetzt	
11. Mai. 2011	3					Ableger gebildet: 2 BW und 2HW in Beute6 (li)	
18. Mai. 2011	3 => 4					Eine volle HW entnommen und in Beute 5 eingesetzt	
						Wildbau beseitigt, Drohnenbrut entfernt	
21. Mai. 2011	4 => 3					HR teilweise genutzt, keine Drohnenbrut entfernt, Durchsicht	
29. Mai. 2011	3			3,6 kg		25.5.: Weiselzelle entfernt, 2 HW entnommen.	
31. Mai. 2011	3			7,2 kg		4 HW entnommen, ausgeschleuderte HW zurück.	
3. Jun. 2011	3			4,7 kg		3 HW entnommen, ausgeschl. HW zurück.	
5. Apr. 2011	3			3,0 kg		Schwarm abgegangen, Fangversuch gescheitert (Schwarm in Richtung Röhthepfuhl verschwunden)	
7. Jun. 2011	3					4 ½ volle HW entnommen.	
15. Jun. 2011	3			2,7 kg		ausgeschl. HW zurück.	
21. Jun. 2011	3			2,0 kg		2HW (eine ½ voll) entnommen, ausgeschleuderte HW noch nicht zurück!	
						21.6. 2HW x (eine ½ voll)	
9. Jul. 2011	3					Wegen Ausfall der Tracht nach dem 21.6. (Lindenblüten wurden durch mehrfachen Starkregen zerstört) können die Bienen kaum erfolgreich sammeln. Voraussichtlich keine weitere Ernte möglich. Evtl. etwas Zufütterung (ca. 2...4kg) planen oder HW von V1 übernehmen?	
17. Jul. 2011	3				K	HR geleert, Vorbereitung AS-Behandlung und anschließend Fütterung mit ZL (voraussichtlich ca. 6kg)	
19. Jul. 2011	3				5	Erst AS, danach 5kg ZL	
19. Jul. 2011	3				A	AS-Behandlung Start	
22. Jul. 2011	3				150	Verdunstung >50ml/Tag, Verdunster leer! Behandlungsende!	
23. Jul. 2011	3				128		
24. Jul. 2011	3				B	FS mit 5kg ZL eingesetzt	
26. Jul. 2011	3 => 2				47	FS leer, FS+3. Zarge entfernt	
1. Aug. 2011	2				155	Windel entfernt, 3.8. Fluglocheinengung eingesetzt	
11. Aug. 2011	2				K	Windel eingesetzt, Flugloch geschlossen, Öffnung am Abend des 13.8.!	
14. Aug. 2011	2				5	12.8.: Flugloch am Abend geöffnet, FE nach Beruhigung wieder eingesetzt!	
15. Aug. 2011	2 => 3				B	15.8.11: 6,5kg ZL.	
17. Aug. 2011	3				8	ZL komplett aufgenommen. Relativ viele Bienenreste im Gemüll und kratzende Geräusche. Parasit?	
21. Aug. 2011	3				8		
22. Aug. 2011	3				B	4kg ZL.	
24. Aug. 2011	3				16		
27. Aug. 2011	3				3	ZL wegen Wetter nicht kontrolliert	
28. Aug. 2011	3				2	FS entfernt	
1. Sep. 2011	3				8		
6. Sep. 2011	3				15		
6. Sep. 2011	3				A	zweite AS-Behandlung gestartet	
8. Sep. 2011	3				19	110ml übrig, 35ml/Tag	
11. Sep. 2011	3				181	20ml übrig	
12. Sep. 2011	3 => 2				43	AS komplett verdunstet, 30ml/Tag, Behandlungsende, 3. Zarge entfernt.	
12. Sep. 2011	2				K		
14. Sep. 2011	2				12		
17. Sep. 2011	2				4		
18. Sep. 2011	2				1		
27. Okt. 2011	2				1		
30. Okt. 2011	2				0		
4. Nov. 2011	2				0		
8. Nov. 2011	2				0		
8. Nov. 2011	2 => 3				A	dritte AS-Behandlung gestartet	
10. Nov. 2011	3				0		
14. Nov. 2011	3				3		
17. Nov. 2011	3 => 2				0	ca. 20ml/Tag, AS komplett verdunstet, Behandlungsende, 3. Zarge entfernt	
17. Nov. 2011	2				K	Voraussichtlich keine weitere Behandlung erforderlich	
20. Nov. 2011	2				0	Windel entfernt	
24. Nov. 2011	2					2kg Honigwaben entnommen	
6. Jan. 2012	2				K	Geräusch ok (relativ stark), Windel eingesetzt	
7. Jan. 2012	2				0		
8. Jan. 2012	2				0	Geräusch ok, Gemüll kaum vorhanden	
13. Jan. 2012	2					Geräusch ok. Traube Vorne/Unten/Links	
27. Jan. 2011	2					Geräusch ok,	

Legende: OK Honigernte Problem Behandlung Beobachten					
Volk 5					
zusätzliche Informationen:				Bemerkungen	
				<b>Ableger von Volk 1 in Beute 5 (rechts) ab 3. Mai</b> <b>Ableger von Volk 2 in Beute 5 (links) ab 3. Mai</b> ===== <b>Am 11.Mai zusammengeführt zu Volk 5</b> ===== <b>19.-22.7.11 Verdunstung 0, Verdunster+Docht umgelagert.</b> <b>23.-1.8.11 durchschnittl. Verdunstung 22ml/Tag</b> <b>1.-11.8.11 4kg ZL/13.-15.8. 7kg ZL/17.-21.8. 5kg ZL/</b> <b>22.8.-1.9. 4,5kg ZL</b> <b>10.-13.9.11 175ml AS, 7.-17.11.11: 175ml AS</b> <b>Voraussichtlich keine weitere Behandlung nötig</b>	
Datum	Zargen	Brutwaben	Honigwaben	Honigernte	Varroen
3. Mai. 2011	0,5	2	2		
<b>Beute 5 (rechte Seite)</b>					
Ableger von Volk 1 vorübergehend in halber Beute zur gesonderten Varroa-Beseitigung => In 1 Woche Klärung, ob Ameisensäurebehandlung oder nur Drohnenbrut ausschneiden. Nach ca. 3 Wochen mit zweitem Ableger zusammenführen					
3. Mai. 2011	0,5	2	2		
<b>Beute 5 (links Seite)</b>					
Ableger von Volk 2 vorübergehend in halber Beute zur gesonderten Varroa-Beseitigung => In 1 Woche Klärung, ob Ameisensäurebehandlung oder nur Drohnenbrut ausschneiden. Nach ca. 3 Wochen mit erstem Ableger zusammenführen					
11. Mai. 2011	1				
Trennschiede entfernt, 1BR eingesetzt und <b>eine HW aus Volk 4 übernommen</b>					
11. Jun. 2011	1 => 2				
zweiten Brutraum mit 3 ausgeschleuderten HW und 7 WA aufgesetzt					
10. Jul. 2011	2				
<b>5/4 volle HW von V6 übernehmen, evtl. Zufütterung mit 6-8kg 60%iger ZL? Evtl. auf 1 Zarge reduzieren?</b>					
17. Jul. 2011	2 => 3				K
HR geleert, Vorbereitung Fütterung mit ZL (voraussichtlich ca. 10kg) und anschließend AS-Behandlung. ==> 2x HZL (+1.7kg)					
19. Jul. 2011	3				4
Erst AS, danach 5kg ZL, später nochmal ZL					
19. Jul. 2011	3				A
AS-Behandlung Start					
22. Jul. 2011	3				1
AS-Verdunstung 0, Verdunster und Docht umgelagert					
23. Jul. 2011	3				1
24. Jul. 2011	3				1
Seit 23.7. ca. 20ml AS verdunstet					
25. Jul. 2011	3				4
15-20ml/Tag					
26. Jul. 2011	3				1
15-20ml/Tag (sollte bis 2.8. aufgebraucht sein)					
27. Jul. 2011	3				3
noch ca. 120ml					
28. Jul. 2011	2				1
noch ca. 80ml					
30. Jul. 2011	3				0
31. Jul. 2011	3				0
1. Aug. 2011	3				0
Rest AS verdunstet, Behandlung beendet.					
1. Aug. 2011	3				B
Windel entfernt, 4kg ZL					
7. Aug. 2011	3				
3.8.: Flugloch eingeeengt (halbes Flugloch des Selbstbaubodens geschlossen). Seit dem 6.8. wird ZL aufgenommen Wegen witterungsbedingt weiter angespannter Situation bis 16.8.2011 nochmal ZL (7kg - 4,2+2,8kg) 10.8.:noch 1-2kg ZL					
10. Aug. 2011	3				
11. Aug. 2011	3				K
Windel eingesetzt, Flugloch geschlossen, Öffnung am Abend des 13.8.!					
12. Aug. 2011	3				3
noch ca. 1kg ZL. Flugloch am Abend geöffnet, FE nach Beruhigung wieder eingesetzt!					
13. Aug. 2011	3				B
ZL aufgebraucht, nochmal 7kg ZL					
14. Aug. 2011	3				6
noch ca. 5kg ZL. Ab 15.8.11: nochmal5kg ZL. <b>Voraussichtlich Ende August zweite AS-Behandl.!</b>					
15. Aug. 2011	3				2
17. Aug. 2011	3				B
ca. 2kg Rest. Weitere 5kg ZL = 7kg ZL					
21. Aug. 2011	3				5
noch ca. 3,5kg ZL					
22. Aug. 2011	3				B
noch ca. 2,5kg ZL, zusätzlich 4,5kg ZL = 7kg ZL					
24. Aug. 2011	3				5
27. Aug. 2011	3				6
Noch 1,5kg ZL					
28. Aug. 2011	3				2
<1kg ZL					
1. Sep. 2011	3				5
FS entfernt					
6. Sep. 2011	3				8
8. Sep. 2011	3				12
10. Sep. 2011	3				A
zweite AS-Behandlung gestartet					
11. Sep. 2011	3				21
13. Sep. 2011	3 => 2				290
AS komplett verdunstet, 45ml/Tag, Behandlungsende, 3. Zarge entfernt.					
13. Sep. 2011	2				K
14. Sep. 2011	2				47
17. Sep. 2011	2				75
18. Sep. 2011	2				7
27. Okt. 2011	2				0
30. Okt. 2011	2				4
4. Nov. 2011	2				4
8. Nov. 2011	2				0
8. Nov. 2011	2 => 3				A
dritte AS-Behandlung gestartet					
10. Nov. 2011	3				3
14. Nov. 2011	3				3
15. Nov. 2011	3				0
leer, AS komplett verdunstet, Behandlungsende, ca.25ml/Tag					
17. Nov. 2011	3 => 2				1
3. Zarge entfernt					
17. Nov. 2011	2				K
<b>Voraussichtlich keine weitere Behandlung erforderlich</b>					
20. Nov. 2011	2				2
Windel entfernt					
24. Nov. 2011	2				
3kg Honigwaben eingesetzt					
6. Jan. 2012	2				K
Geräusch ok (relativ schwach). Windel eingesetzt					
7. Jan. 2012	2				1
8. Jan. 2012	2				0
Geräusch leise, Gemüll mäßig vorhanden					
13. Jan. 2012	2				
Geräusch leise. Traube Hinten/Mitte/Mitte					
27. Jan. 2011	2				K
Geräusch ok, Windel eingesetzt					

Volk 6						
			zusätzliche Informationen:		<p>Ableger von Volk 3 in Beute 6 (rechts) ab 3. Mai</p> <p>Ableger von Volk 4 in Beute 6 (links) ab 3. Mai</p> <p>=====</p> <p>Am 11.Mai zusammengeführt zu Volk 6</p> <p>=====</p> <p>19.-22.7.11: 5kg ZL, 22.-24.7.11: nochmal 5kg ZL</p> <p>25.-1.8.11: durchschnittl. Verdunstung 30ml/Tag</p> <p>10.-14.8.11 7kg ZL/15.-17.8. 6,5kg ZL/22.-27.8. 5,5kg ZL</p> <p>6.-10.9.11 175ml AS, 7.-17.11.11: 175ml AS</p> <p><b>Varroa-Aufkommen beobachten</b></p>	
Datum	Zargen	Brutwaben	Honigwaben	Honigernte	Varroen	Bemerkungen
3. Mai. 2011	0,5	2	2			Beute 6 (rechte Seite) Ableger von Volk 3 vorübergehend in halber Beute zur gesonderten Varroa-Beseitigung => In 1 Woche Klärung, ob Ameisensäurebehandlung oder nur Drohnenbrut ausschneiden. Nach ca. 3 Wochen mit viertem Ableger zusammenführen
3. Mai. 2011	0,5	2	2			Beute 6 (linke Seite) Ableger von Volk 4 vorübergehend in halber Beute zur gesonderten Varroa-Beseitigung => In 1 Woche Klärung, ob Ameisensäurebehandlung oder nur Drohnenbrut ausschneiden. Nach ca. 3 Wochen mit drittem Ableger zusammenführen
11. Mai. 2011	1					Trennschiede entfernt, einen Baurahmen und eine Wabe mit Mittelwand eingesetzt
11. Jun. 2011	1 => 2					zweiten Brutraum mit 3 ausgeschleuderten HW und 7 WA aufgesetzt
10. Jul. 2011	2 => 1					<b>Rel.schwaches Volk (sehr wenig Honig eingelagert), 6 % volle HW nach V5 verlagert, geleerte 2. Zarge entfernt. Bis 17.7. beobachten, ggf. auflösen oder 12-14kg ZL füttern (vorher Varroabehandlung!)</b>
17. Jul. 2011	1 => 3				K	HR mit HW aus V1-5 aufgesetzt, Vorbereitung Fütterung mit ZL (voraussichtlich ca. 12kg) und anschließend AS-Behandlung. => 1x HZL (+0.85kg)
19. Jul. 2011	3				3	Erst 5kg ZL, in 1 Woche AS, danach weitere ZL
19. Jul. 2011	3				B	5kg ZL
22. Jul. 2011	3				B	Futter komplett aufgenommen, nochmal 5kg ZL
23. Jul. 2011	3				20	Futter fast komplett aufgenommen (>4kg)
24. Jul. 2011	3				2	FS noch nicht leer
25. Jul. 2011	3				2	FS leer, entfernt
25. Jul. 2011	3				A	Verdunster mit 175ml AS eingesetzt
26. Jul. 2011	3				4	15-20ml/Tag (sollte bis 4.8. aufgebraucht sein)
27. Jul. 2011	3				11	noch ca. 120ml
28. Jul. 2011	2				50	noch ca. 60ml
30. Jul. 2011	3				70	
31. Jul. 2011	3 => 2				20	AS komplett verdunstet, 35ml/Tag, Behandlungsende <b>Eventuell Anfang September eine weitere AS-Behandlung !</b>
1. Aug. 2011	2				16	Windel entfernt. Fluglocheinengung eingesetzt
10. Aug. 2011	2 => 3				B	<b>Wegen witterungsbedingt weiter angespannter Situation ZL eingesetzt (7kg - 4,2+2,8kg)</b>
11. Aug. 2011	3				K	Windel eingesetzt, Flugloch geschlossen, Öffnung am Abend des 13.8.!
12. Aug. 2011	3				7	Bienen in FS gekommen, hochgedrückte Abdeckung entfernt und Holzwohle eingesetzt. FE entfernt. Noch ca. 3kg ZL. Flugloch am Abend geöffnet, FE nach Beruhigung wieder eingesetzt!
13. Aug. 2011	3				3	noch ca. 2kg ZL in offener FS mit Holzwohle
14. Aug. 2011	3				6	ZL komplett aufgenommen. <b>Ende August zweite AS-Behandlung!</b>
15. Aug. 2011	3				B	15.8.11: 6,5kg ZL.
17. Aug. 2011	3				17	
21. Aug. 2011	3				19	ZL komplett aufgenommen
22. Aug. 2011	3				B	4,5kg ZL.
24. Aug. 2011	3				30	
27. Aug. 2011	3				17	ZL komplett aufgenommen, FS bei besserem Wetter entfernen
28. Aug. 2011	3				7	FS entfernt
1. Sep. 2011	3				30	
6. Sep. 2011	3				32	
6. Sep. 2011	3				A	zweite AS-Behandlung gestartet
8. Sep. 2011	3				35	90ml übrig, 45ml/Tag
10. Sep. 2011	3 => 2				340	AS komplett verdunstet, 45ml/Tag, Behandlungsende, 3. Zarge entfernt.
10. Sep. 2011	2				K	
14. Sep. 2011	2				176	
17. Sep. 2011	2				37	
18. Sep. 2011	2				9	
27. Okt. 2011	2				3	
30. Okt. 2011	2				14	
4. Nov. 2011	2				2	
8. Nov. 2011	2				4	
8. Nov. 2011	2 => 3				A	dritte AS-Behandlung gestartet
10. Nov. 2011	3				2	
14. Nov. 2011	3				3	
17. Nov. 2011	3 => 2				9	ca. 20ml/Tag, AS komplett verdunstet, Behandlungsende, 3. Zarge entfernt
17. Nov. 2011	2				K	<b>Beobachten</b>
20. Nov. 2011	2				12	Windel entfernt
24. Nov. 2011	2					2kg Honigwaben entnommen
6. Jan. 2012	2				K	Geräusch ok (relativ schwach), Windel eingesetzt
7. Jan. 2012	2				2	
8. Jan. 2012	2				1	Geräusch ok, Gemüll reichlich vorhanden
13. Jan. 2012	2					Geräusch ok. Traube Mitte/Oben/Mitte
27. Jan. 2012	2				K	Geräusch ok, Windel eingesetzt



# Stefan Bürger, Webersiedlung 11, 14513 Teltow (OT Ruhlsdorf)

Mailto: [buerger.stefan@web.de](mailto:buerger.stefan@web.de)

<http://www.stefan-buerger.de>

## Dokumentvorlage-Version:

Version 2.4a	20.11.2011	Openoffice/Libreoffice 3.x, Excel97/2000/XP, Excel2007	Wiederherstellung der Vorlage mit Libreoffice 3.3 <b>Achtung: Mit der Libreoffice-Version 3.4.2 bearbeitete werden u.U. beschädigt.</b> Mit Version 3.3.1 treten derzeit keine Probleme auf.
<b>Version 2.4</b>	<b>19.11.2011</b>	<b>Openoffice/Libreoffice 3.x, Excel97/2000/XP, Excel2007</b>	<b>Korrekturen Achtung: Diese Vorlage wurde bei der Erzeugung mit Libreoffice 3.4 beschädigt</b>
Version 2.3	22.06.2011	Openoffice/Libreoffice 3.3, Excel97/2000/XP, Excel2007	Bestandsliste und Bestandsplan erweitert
Version 2.2	05.06.2011	Openoffice/Libreoffice 3.3, Excel97/2000/XP, Excel2007	Zusätzliche Berechnungen und Diagrammdarstellungen zum Honigertrag
Version 2.1	22.05.2011	Openoffice/Libreoffice 3.3, Excel97/2000/XP, Excel2007	Korrektur der Gewichtsberechnung in Beutendaten für grüne Völker, eingblendete Zusatzinformationen bei Bestand und Planung, Tabellenschutz nun ohne Passwort
Version 2.0	26.04.2011	Openoffice/Libreoffice 3.3, Excel97/2000/XP, Excel2007	Alle Diagramme nur noch im Tabellenblatt „Übersicht“, „blaue Völker“ und „grüne Völker“ in jeweils einem Tabellenblatt zusammengefasst
Version 1.7	11.04.2011	Openoffice/Libreoffice 3.3, Excel97/2000/XP, Excel2007	Mehr Felder (15 „Gewicht der Beuteteile (5 festgelegte, 8 vorbelegte und 2 freie Felder)
Version 1.6	04.04.2011	Openoffice/Libreoffice 3.3, Excel97/2000/XP, Excel2007	Korrektur der Formeln zur Berechnung von Varroen pro Tag
Version 1.5	14.03.2011	Openoffice/Libreoffice 3.3, Excel97/2000/XP, Excel2007	Korrektur der Standardgewichte Bergwinkel DN (genauere Werte, andere Gewichtskombination für Zargen mit Wachswaben aus je 1 Leerzarge und 10 Wachswaben)
Version 1.4	11.03.2011	Openoffice/Libreoffice 3.3, Excel97/2000/XP, Excel2007	Darstellungskorrekturen (Lesbarkeit, Schriftgrößen)
Version 1.3	08.03.2011	Openoffice/Libreoffice 3.3, Excel97/2000/XP, Excel2007	Darstellungskorrekturen (Diagramm-Darstellung in Excel)
Version 1.2	06.03.2011	Openoffice/Libreoffice 3.3, Excel97/2000/XP	Darstellungskorrekturen (alle Beutengewicht-Eingabefelder werden bei Werteingabe mit „kg“ ergänzt)
Version 1.1	04.03.2011	Openoffice/Libreoffice 3.3, Excel97/2000/XP	Korrekturen, Verbesserte Konfiguration, Verbesserungen bei der Darstellung, variable Gewicht-Grenzwertkurve mit geänderter Bewertung, Verbesserungen bei den Formeln „Varroen/Tag“
Version 1.0	26.02.2011	Openoffice/Libreoffice 3.3, Excel97/2000/XP	Erweiterung auf 10 Völker in 2 Gruppen, Formelkorrekturen, Verbesserungen bei der Darstellung, Diagramme mit zusätzlichen Einträgen von Behandlungen / Kontrollen
Version 0.4	06.02.2011	Openoffice/Libreoffice 3.3, Excel97/2000/XP	Verbesserungen bei Darstellung und Formeln, kurze Bedienungsanleitung
Version 0.3	20.11.2010	Openoffice 3.2	Sammelinformationen um der Tabelle „Übersicht“, Verbesserung/Korrektur der Formeln
Version 0.2	15.08.2010	Openoffice 3.2	Erweiterung auf 9 Völker, Darstellung/Berechnung des Varroebefalls absolut und pro Tag in Diagramm mit logarithmischer Befallsskala
Version 0.1	25.07.2010	Openoffice 3.2	Erweiterung um Tabelle „Beutendaten“, Berechnung des Honiggewichts aus Messung und festen Beutendaten
Version 0.0	14.09.2008	Openoffice 3.0/3.1	Protokoll für 4 Völker

## Kurze Bedienungsanleitung

<b>erste Tabelle: „Beutendaten“</b>	(grau hinterlegte Felder in den Tabellen sind nicht veränderbar, sie werden aus anderen Feldern/Informationen berechnet)	
<b>Eingabefelder:</b>	Identifikation/Imkerdaten	Spalte A (...E), Zeile 1: Spalte J, Zeile 3: Spalte L, Zeile 3: Spalten M...N, Zeile 3:
	vorhandenes Beutenmaterial „Bestand Januar“	Spalte B, Zeilen 5...14: Spalte C, Zeilen 5...14: <b>(Spalte D, Zeilen 5...14:</b> Spalte E, Zeilen 5...14: Spalte F, Zeilen 5...14: <b>(Spalte G, Zeilen 5...14:</b> Spalte H (...L), Zeilen 5...14:
	Planung Beutenmaterial „Bestand Dezember“	<b>(Spalte B, Zeilen 16...25:</b> Spalte C, Zeilen 16...25: <b>(Spalte D, Zeilen 16...25:</b> Spalte E, Zeilen 16...25: Spalte F, Zeilen 16...25: <b>(Spalte G, Zeilen 16...25:</b> Spalte H (...L), Zeilen 16...25:
	Gewicht der Beuteteile, Blaue Völker	Spalten C...N, Zeile 27/Spalten C...F, Zeile 45: Spalte A, Zeilen 29...43: Spalte B, Zeilen 29...43: Spalten C...N, Zeilen 28...43/ Spalten C...F, Zeilen 46...61:
	Gewicht der Beuteteile, Grüne Völker	Spalten K...N, Zeilen 46...61 Und Spalten C...N, Zeilen 64...79:
	Messdatum, gemessenes Gesamtgewicht und Berechnetes Honiggewicht	Spalte B, Zeilen 84, 88, 92, 96, 100, 104, 108, 112, 116, 120, 124, 128, 132, 136, 140, 144: Spalten C...L, Zeilen 81, 85, 89, 93, 97, 101, 105, 109, 113, 117, 121, 125, 129, 133, 137, 141: <b>(Spalten C...L, Zeilen 85, 89, 93, 97, 101, 105, 109, 113, 117, 121, 125, 129, 133, 137, 141, 145:</b> <b>(Spalten C...L, Zeilen 86, 90, 94, 98, 102, 106, 110, 114, 118, 122, 126, 130, 134, 138, 142, 146:</b> Spalten C...L, Zeilen 87, 91, 95, 99, 103, 107, 111, 115, 119, 123, 127, 131, 135, 139, 143, 147:
<b>zweite Tabelle „Übersicht“</b>	Freie Eingabefelder für zusätzliche Hinweise (ein-/ausblendbar)	
<b>Auf dieser Seite sind alle Diagramme und die Honigertragsübersicht zusammengefasst. Die Felder werden automatisch aus den anderen Tabellen übernommen und können hier nicht verändert werden.</b>		
<b>dritte und vierte Tabelle „blaue Völker“ bzw. „grüne Völker“ (Die jeweils fünf Tabellen sind untereinander angeordnet und auf-/zuklappbar)</b>		
<b>Ereignisdatum</b>	Felder Spalte A, Zeilen 5...78/85...158 usw.:	Datum zu den Feldern/Ereignisbeschreibungen der jeweiligen Zeile
<b>Volk-Informationen</b>	Felder Spalte B, Zeilen 5...78/85...158 usw.:	Zargenanzahl
<b>Volk-Informationen</b>	Felder Spalten C/D, Zeilen 5...78/85...158 usw.:	Freie Kurzinfos
<b>Honigertrag</b>	Felder Spalte E, Zeilen 5...78/85...158 usw.:	Honigertrag [kg]
<b>Anzahl gefundener Varroen</b>	Felder Spalte F, Zeilen 5...78/85...158 usw.:	Buchstabe „A“ oder „a“: Markierung „Amiensäurebehandlung“. Buchstabe „O“ oder „o“: Markierung „Oxalsäurebehandlung“. Buchstabe „M“ oder „m“: Markierung „Milchsäurebehandlung“. Buchstabe „B“ oder „b“: Markierung „sonstige Behandlung“. Buchstabe „K“ oder „k“: Markierung „Kontrolle“. Numerische Werte werden für die Befallskurve im Diagramm verwendet. Mit den Datum- und Varroawerten dieser und der vorhergehenden Zeilen wird ein täglicher Varroawert ermittelt und ebenfalls in das Diagramm eingetragen.
<b>Textfeld/Ereignisbeschreibung</b>	Felder Spalte G, Zeilen 5...78/85...158 usw.:	freies Textfeld, bei Bedarf Schriftfarbe oder Farbhinterlegung entsprechend Legende
<b>Textfeld/Honigernte</b>	Felder Spalte G, Zeile 79/159 usw.:	freies Textfeld für Information Honigernte (wird in Übersicht übernommen)