

Stefan Bürger, Webersiedlung 11, 14513 Teltow Mailto:buerger.stefan@web.de [Http://www.stefan-buerger.de](http://www.stefan-buerger.de)

Registriernummer des Bestands: 120696160147

Die **gelben** Felder müssen als Berechnungsgrundlage mit Gewichts-/Mengenwerten gefüllt werden (Weisse Felder optional). Die **blauen** Balken im Diagramm „Überschuss/Mangel“ zeigen reale Änderungen, die **grünen** / **gelben** / **roten** Balken sind mit dem variablen Mindest-Futtermitteln verrechnet. Der Futtermittel sollte nach Ende der Honigernte über 18kg (2-zargig) bzw. über 13kg (1-zargig) liegen.
AS (60% 2-3x Juli bis Oktober): 10 Tage bei täglich 25...30ml (2-zargig+H2H+NV) bzw. 20ml (1-zargig+H2H+NV). Ggf. MS (1x im Dezember bei >7°C 15ml/WA).
Achtung: AS-Behandlung nur bei Temperaturen zwischen (10) 15 und 25 (30) °C (darunter reduzierte Wirkung, darüber Gefahr von Völkerverlusten).

Standplatz:
Teltow, Webersiedlung 11
W – kein aktives Wirtschaftsvolk
I – 1...5/7 inaktives Wirtschaftsvolk
A – kein Ableger



Position:

8 7 6 5 4 3 2 1
I I I I I I I

Dokumentvorlage-Stockkarte (ZIP) [\[für Open-LibreOffice\]](#) [\[für EXCEL\]](#)
Protokolle (PDF) [\[Stockkarte_2008-2009\]](#) [\[Stockkarte_2010\]](#) [\[Stockkarte_2011\]](#) [\[Stockkarte_2012\]](#) [\[Stockkarte_2013\]](#) [\[Stockkarte_2014\]](#) [\[Stockkarte_2015\]](#)

Honigernte 27.05.-08.08.2015: 142kg (FT1-RA: 15kg / FT2-RA-RO: 48kg / Wabenhonig-FT3-RO: 3kg / FT3-RO: 12kg / ST1-LI: 49kg / ST2-LI-RO: 15kg) **Stockkarte geschlossen am 8.12.2015**

Ernte-Status:
Allgemein Der Messfehler der Federwaage beträgt ±1kg. ZT-31.5. FT1-RA (V3..5). Z-14.6. FT2 (V2..7). Z1-28.6. Wabenhonig-FT3-RA / FT3-RA (V2/4/5). 4-26.7. ST1-LI (V2..4/6/7). 2-8.8. ST2-LI-RO (V2/3/7).
Kontr./Beh. 24.9. Totalfallkontrolle ok. ZT(30,9)-7(10,10). AS → V4+5+2. Z-1(3,16).10. AS → V1..3+7. 23-31.10. VK → V1..5+7. 31.10. V3+4 um 1..1,5V/Tag. V1+2+5+7 unter 0,5V/Tag. 14.11. LK → V1..5+7 ok. 5.12. GK ok (V2+5 leichtes Untergewicht, V1+3+4+7 Honiggewicht gut bis sehr gut), LK ok (alle klingen normal/ruhig). 5-7.12. VK. 8.12. V3+4 um 1,5V/Tag (MS nötig), V1+2+5+7 unter 0,5V/Tag.

Bienen-Planung:
Allgemein Alte WA und BR ersetzen, unbenutztes Material abflammen und mit Leinölfirnis anstreichen, kaputte DEB/H reparieren, DE-Einlagen erneuern.
Kontr./Beh. 1x/Monat VK. 1x/Woche GK.
Materialbedarf. 5 Deckel TO70 / 1,5l 96%iger Alkohol (geschmackneutral) / 40 Flaschen 0,25l / 40 Flaschen 0,75l.

Met & Co.:
Allgemein Definition Restzucker für Met: <15g/l=herb, 15g-35g/l=trocken, 35g-50g/l =halb trocken, >50g/l=süß. Ziel ist „halb trocken“, bei 13% bzw. 14% Vol. liegt der Restzucker bei ca. 45g/l bzw. 35g/l (9kg Honig mit 17-18% Wassergehalt, ca. 25 l Met, möglicher Alkoholgehalt 15,3% ergibt den Wert lt. <http://www.schnapsbrennen.at/zuckeralkohol.php>).
Verlauf/Plan Met 25l/14Vol. 7,5kg Honig+18l Wasser+7ml Portweinföhne+10g Nährsalz, nach 2, 3, 4 und 5 Wochen je 0,375kg Honig+110ml Wasser, nach 4 Wochen zusätzlich erneut 10g Nährsalz. Gewürze (Ingwer 5-15g, Kardamom 1-2g, Zimt 5-10g, Nelken 1-2g, Pfeffer 1-2g) vor Gärbeginn zufügen, sie verbleiben bis 1. Abzug im Gärballon.
① Met (18.10.) - GBG25 - 27.10. Gärung. 25.10. 30ml. 28.10.30.10./4.11./8.11. +0,375kg Honig+110ml Wasser. 29.10. 20ml. 31.10.-4.11. 12..20ml. 7.11. 5..12ml. 9..28.11. 5..10ml. 29.11.-4.12. 2..5ml.
② Gewürzmet (24.10.) - GBG25 - 27.10. Gärung. 31.10.-4.11. 15..30ml. 4.11./8.11./22.11./28.11. +0,375kg Honig+110ml Wasser. 7.11. 12..15ml. 9..22.11. 10..20ml. 23.11.-28.11. 3..10ml. 29.12.-4.12. 2..5ml.
Nach 3-4 Monaten Gärzeit erster Abzug, Klärung (ggf. mit 1-2g Tannin/20l forcieren), nach weiteren 1-2 Monaten abfüllen und reifen lassen. Vor Abfüllen ggf. mit max. 750g Honig+750ml Wasser abbrühen.
Likör 5l/38Vol.1.1 2l Alkohol 96%Vol.+1,5kg ST1+2,15l Wasser+Gewürze (Ingwer 10g, Vanille 4g, Zimt 5g, Zitronenschale 10g), ergibt 5l, 38%Vol / 30% Honig (35%-Honiganteil löste schlecht auf!)
④ Likör (24.10.) - 2l Alkohol 96%Vol.+1,75l Wasser+Ingwer 10g/Vanille 4g/Zimt 5g/Zitronenschale 10g - GBK5 - 1.11. Gewürze entfernt. 22.11. Likör abgefüllt (4,9l mit 38%Vol. / 35% Honig).
⑤ Likör (26.11.) - 2l Alkohol 96%Vol.+1,5kg FT2+2,15l Wasser+Ingwer 10g/Vanille 4g/Zimt 5g/Zitronenschale 10g - GBK5 - 8.12. Gewürze entfernen, 18.12. Likör abfüllen (5l mit 38%Vol. / 30% Honig).
⑥ Likör (Plan 24.12.) - 2l Alkohol 96%Vol.+1,5kg FT2+2,15l Wasser+Ingwer 10g/Vanille 4g/Zimt 5g/Zitronenschale 10g - GBK5 - 3.1. Gewürze entfernen, 14.1. Likör abfüllen (5l mit 38%Vol / 30% Honig).

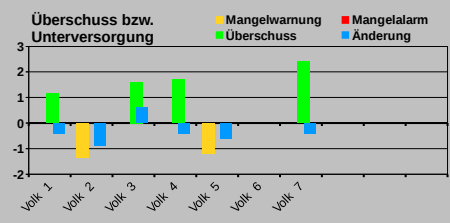


Legende für Bemerkungen:

DEB/.../H.../E	Deckel... ..Bergwinkel
BOB/.../H.../E	Boden... ..Holtermann
ZLB/.../H...	Zarge... ..Eigenbau
HZB/BS	Halbzarge... ..Bauperre
BDB/.../H	Blechdeckel... ..
FE/FEB/.../H.../E	Fluglocheineng... ..
BFH/.../E	Bienenflucht... ..
HOZ/BRZ	Honigzarge/Brutzarge
HW/WI	Mittelwand/Windel (WIB/.../E)
LR/BR/BW	Leer-/Baurahmen/Brutwabe
WA/WH/W2	Wabe+MW/1/3 WA/1/3 WA
HW	Honigwabe
AM/AK	Absperrgitter Metall/Plastik
FS/NV	Futterschale/Verdunster
WIB/.../H.../E	Windel... ..
A-/N-Eimer	Abfüll-/Normal-Eimer
Aktionen/Infos	...entfernt/...eingesetzt
.../.../...	...in Volk n/...aus Volk n
...>Vn/...<Vn	Zuckerlösung/Futterteig
ZUFU	Gewichtkontrolle/
GK/	Geräuschkontr./Varroakonstr.
LK/VK	Amesisen-/Milch-/Oxalsäure
AS/MS/OS	Drohnenbrut/Wildbau/
DB/WB/	Weiselzellen
WZ	
Trachten/Met	
FT.../ST.../...	Früh-/Sommertracht, n=1..3
RA/RO/LI/SO	Raps/Robinie/Linde/Sonnenbl.
GBG<x>/	Gärballon Glas/Kunststoff
GBK<x>/	<x>: Volumen=5/15/25/50l

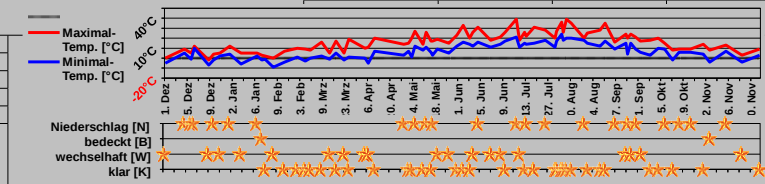
Version 7.15d vom 04.10.2015 für OPENOFFICE 3.x/4.x, LIBREOFFICE 3.x/4.x/5.x, EXCEL 97/2000/XP/2003 *** Korrigierte Wetterdaten-Anzeige, verbesserte bedingte Farbhinterlegungen und Erweiterung/Teilung von Textfeldern in „Beuten“ / „Ernte-Verkauf“ / „Preisliste“, Beseitigung externer Links „Preisliste“, Textkorrekturen. Kompaktere Diagrammverteilung in „Volk I“...„Volk X“

Ernte/Tracht	Honig 2014 FT2-RA, FT3- RA/RO	Honig 2014 RO, ST1-RO	Honig 2014 ST2-LI	Met Likör 2014, teilw. gewürzt	FT1 +Raps	FT2 +Raps +Robinie	Wabenhonig FT3 +Robinie	FT3 +Robinie	ST1 +Linde	ST2 +Linde + Sonnenblu- me	Honiglikör 2015, ge- würzt	Met 2015 teilw. ge- würzt	Met - Gärung bis Mitte Februar, danach Abzug. Gewürzmet - Gärung bis Ende Februar, danach Abzug. Likör 1 - abgefüllt. Likör 2 - 10.12. Gewürze entfernen, 24.12. abfüllen. Likör 3 - 24.12. ansetzen.
Vorrat: Glas 500g / Glas 250g / Glas 50g / Flasche 0,25l / Flasche 0,75l					1 / - / - / - / -	22 / 4 / 11 / - / -	1 / - / - / - / -		4 / 5 / 13 / - / -	- / - / 5 / - / -			
Beutengrunddaten:	1 Biene	0,0001 kg	11 Zuckerlösung 60%	1,200 kg			zuletzt vorhanden	später zu entfernen	später zuzufügen				<i>Kommentar/Aktionen</i>
Beutenteile für direkte Berechnung	Gewicht	vorhanden	benutzt	Reserve	entfernt	zugelüft							
BOB-Boden Bergwinkel	3,550 kg	5	5	3									2 Flachböden und 2 Wanderböden ohne Einsatz 1 DEB und 1 DEH kaputt (Wasserschaden), neue Deckplatte nötig.
BOB-Boden Holtermann	2,750 kg	4	1	3			4						Die neuen HZH passen nicht mehr auf die verzogenen ZLB/H 1ZLB fehlt. 2 ZLB verzogen, reparieren.
DEB-Deckel Bergwinkel (DEH:1300g)	1,550 kg	10	6	4	2		8						Inkl. 6 WH und 14 W2 ohne Bedrahtung/MW und 2 W2 mit Stegen Material für weitere 37 Halbrahmen vorh., 40 Seitenteile zu bearbeiten.
HZH-Halbzarge Holtermann	1,500 kg	11	2	9			11						
ZLB-Zarge Bergwinkel (ZLH: 3100g)	3,950 kg	23	10	13			23						
LR/BR-Leerrahmen/Baurahmen	0,050 kg	82	4	78			95						
WH-Halbwabe mit Mittelwand	0,100 kg	33	33	33			33		37				
WA-Wabe mit Mittelwand	0,200 kg	143	79	64	26		117						
W2-1½ Wabe mit Mittelwand	0,300 kg	18	16	2			18						
BLB-Blechdeckel Bergw. (BLH:1520g)	1,880 kg	9	6	3			9						
Zubehör/sonstige Teile für Korrektur (Flüssigkeiten mit negativem Vorzeichen eingeben. Darstellung erfolgt rot ohne Vorzeichen!)													
BFH/BFE-Bienenflucht Holt./Eigenb.	1,150 kg	3	3				3						als Boden für Ableger verwendbar
AM-Absperrgitter Metall	0,850 kg	4	4				4						
AK-Absperrgitter Kunststof	0,250 kg	4	4				4						
FEB Fluglocheineng.Bergw.(FEH:100g)	0,250 kg	7	6	1			7						eine fehlende FEB durch Holzklötz ersetzt
BOE-Boden Eigenbau	2,500 kg	2	2				2						
DEE-Deckel Eigenbau	4,000 kg	1	1				1						
DN-Mittelwände	0,100 kg												DN-Mittelwände: ½ für WH, 1 für WA, 1½ für W2
WI (WIB/WIE)-Windel (WIH: 600g)	0,400 kg	9	9				9						
FS-Futterschale	0,650 kg	4	4				4						
NV-Nassenhelder Verdunster	0,250 kg	8	8				8						4 NV (inkl. LR/Tuchhalter=0,15kg), 4 NV-Pro TA sind an Böden angepasst, nicht beliebig tauschbar
TA-Trennschiede für Ableger	0,400 kg	5	5				5						
Amesensäure [ml]	-	3710ml	3445ml	265ml	5000ml	5265ml							9.25.7. V4+5 20./28.8. V1/2/3/6/7 27./30.9. V2/4+5 7.10. V1/3/7 (Abbruch)
Milchsäure [ml]	-	1000ml	450ml	550ml		550ml							13.12. 300ml → V2+4+5. 1.5.1. 150ml → Met.
Oxalsäure [ml]	-	0ml	0ml	0ml		0ml							
GBGXx/GBKXx-Gärballon Glas/Kunststoff	-	10	2	8	1		9						3x GBG5, 1x GBK5, 1x GBG15, 3x GBG25, 1x GBK25, 1x GBK50



Zustand

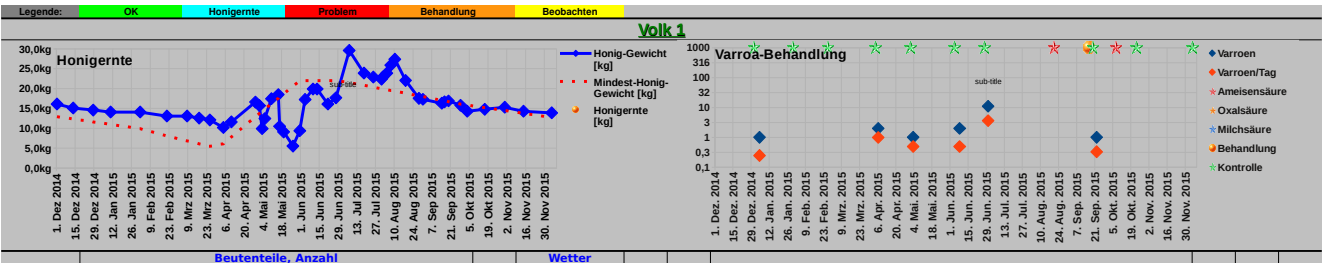
	Σ Völker	Volk 1	Volk 2	Volk 3	Volk 4	Volk 5	Volk 6	Volk 7
Honigvorrat-Bewertung	OK	OK	WARNUNG	OK	OK	WARNUNG	OK	OK
aktuelles Honiggewicht	13,9kg	11,4kg	14,4kg	14,5kg	11,6kg	15,2kg		
Mindest-Honiggewicht	12,8kg	12,8kg	12,8kg	12,8kg	12,8kg	12,8kg		
Honigernte-Gesamtwert	142,0kg		30,5kg	18,0kg	24,5kg	29,5kg	12,0kg	27,5kg
Status / Varroabelastung		OK	OK	1,7 V/Tag	1,3 V/Tag	OK		0,3 V/Tag



Honigernte - aus den Völkern geerntete Honigmenge								Abfüllung - Behälter					Abfüllung - Charge						
Honig-Altbestand ==>		Honig 2014 FT2-RA, FT3-RA/RO			Honig 2014 RO, ST1-RO			Honig 2014 ST2-LI		Glas 500g	Glas 250g	Glas 50g	Flasche 0,25l	Flasche 0,75l	Schleudertermin / Charge (12 Einträge inkl. Altbestand)				
Woche	Volk 1	Volk 2	Volk 3	Volk 4	Volk 5	Volk 6	Volk 7	Leergläser											
KW1									150	40	48	0	47	Met/Likör 2014, teilw. gewürzt (je 22,5l Met/Gewürzmet, 13% Vol.)					
KW2														Abgefüllt: 0,75l-Flaschen 2x Bärenfang - 0 übrig					
KW3														13x Met - 0 übrig					
KW4														4x Gewürzmet (1x 0,5l) - 0 übrig					
KW5														14l Flaschen 5x Met - 0 übrig					
KW6														(als je 2x 0,75l eingetragen) 9x Gewürzmet - 0 übrig					
KW7																			
KW8																			
KW9														Weitere Honig-Gläser/Behälter/ bzw. Teile:					
KW10														2x 500g-6eckig-1000-Met-DE 2x 420g Sonderform					
KW11														4x 500g Sechsig 0,707l 6x 225g Sechsig					
KW12														1x 500g Sonderf.o.7070 8x 62,5g 6eckig					
KW13														3x 500g ohne hohen DE 3x flacher DE					
KW14														11x 1,5kg-Elmer 7x 2,5kg-Elmer					
KW15														80x 0,25l-Flasche 4x 0,25l-Flasche					
KW16														12x 0,75l-Flasche					
KW17																			
KW18																			
KW19																			
KW20																			
KW21																			
KW22			2,0kg	3,5kg	9,5kg			15,0kg	30					+3x 125g+1x 1kg ->					
KW23														FT1 +Raps					
KW24		3,0kg	4,5kg	6,5kg	16,0kg	8,0kg	10,0kg	48,0kg	86	13	16			FT2 +Raps +Robinie					
KW25																			
KW26		5,5kg		5,5kg	4,0kg			15,0kg	6					Wabenhonig FT3 +Robinie					
KW27									24					FT3 +Robinie					
KW28		5,0kg					4,0kg	9,0kg											
KW29		5,0kg	2,0kg	2,0kg			2,0kg	11,0kg						+3x 125g+1x 1kg ->					
KW30		10,0kg	6,0kg	7,0kg		4,0kg	2,0kg	29,0kg	47	13	16			ST1 +Linde					
KW31																			
KW32		2,0kg	2,5kg				5,0kg	9,5kg						+3x 125g ->					
KW33			1,0kg				4,5kg	5,5kg	19	14	16			ST2 +Linde + Sonnenblume					
KW34																			
KW35																			
KW36																			
KW37																			
KW38																			
KW39																			
KW40																			
KW41																			
KW42																			
KW43																			
KW44																			
KW45																			
KW46																			
KW47												19		Honiglikör 2015, gewürzt					
KW48														5l+5l Honiglikör (38% Vol.)					
KW49													0	Met 2015, teilw. gewürzt					
KW50														25l Met/25l Gewürzmet (14%Vol.)					
KW51																			
KW52																			
KW53																			
Neue Gläser/ Rückgabe									93			28	12						
Leergläservorrat nach Abfüllen									31	0	0	9	12						
Abgabe/Verkauf																			
		Honig 2014 FT2-RA, FT3-RA/RO			Honig 2014 RO, ST1-RO			Honig 2014 ST2-LI			Met/Likör 2014, teilw. gewürzt (je 22,5l Met/Gewürzmet, 13% Vol.) Bärenfang (1,5l 32% Vol.)								
		Glas 500g	Glas 250g	Glas 50g	Flasche 0,25l	Flasche 0,75l	Glas 500g	Glas 250g	Glas 50g	Flasche 0,25l	Flasche 0,75l	Glas 500g	Glas 250g	Glas 50g	Flasche 0,25l	Flasche 0,75l			
Altbestand		36					55					31							
Altbestand + Abgefüllt		36					55					31					47		
KW1		4	4 Gl. Abgabe bis 04.01.2015					8	4 Gl. Abgabe bis 04.01.2015					4	4 Gl. Abgabe bis 04.01.2015				
KW2		1					4					1							
KW3		4	1 Glas zerbrochen, 3 abgegeben.										1						
KW4		1					4					1							
KW5		3										1							
KW6		1					1					2							
KW7		5					5					2							
KW9		3										2							
KW10		4					2					2							
KW11		4					3					2							
KW12		3					2					1							
KW13		3					15	1 Gl. Ro + 2 Gl. ST1 E.					9						
KW14		FT2-RA und FT3-RA/RO 2014 ausverkauft					6					2						2	
KW15							5	1 Gl. ST1 E.											
KW16							RO + ST1-RO 2014 ausverkauft												
KW17																			
KW18																			
KW19																	2		
KW20																			
KW21																			
KW22																	1		
KW23																			
KW24																	3		
KW25																	1		
KW26																	2		
KW27																	5		
KW28																			
KW29																			
KW30																			
KW31																			
KW32																			
KW33																	4		
KW34																	6		
KW35																			
KW36																	2		
KW37																			
KW38																			
KW39																			
KW40																			
KW41																	1		
KW42																	3		
KW43																	5		
KW44																			
KW45																			
KW46																			
KW47																			
KW48																			
KW49																			
KW50																			
KW51																			
KW52																			
KW53																			
Rest																			

	FT1 +Raps					FT2 +Raps +Robinie					Wabenhonig FT3 +Robinie					FT3 +Robinie														
	Glas 500g	Glas 250g	Glas 50g	Flasche 0,25l	Flasche 0,75l	Glas 500g	Glas 250g	Glas 50g	Flasche 0,25l	Flasche 0,75l	Glas 500g	Glas 250g	Glas 50g	Flasche 0,25l	Flasche 0,75l	Glas 500g	Glas 250g	Glas 50g	Flasche 0,25l	Flasche 0,75l										
Altbestand																														
Altbestand +Abgefüllt	30					86					13					16					6					24				
KW 1																														
KW 2																														
KW 3																														
KW 4																														
KW 5																														
KW 6																														
KW 7																														
KW 8																														
KW 9																														
KW 10																														
KW 11																														
KW 12																														
KW 13																														
KW 14																														
KW 15																														
KW 16																														
KW 17																														
KW 18																														
KW 19																														
KW 20																														
KW 21																														
KW 22	2	1 Gl. E., 1 Gl. Rückstellprobe																												
KW 23	17	3 Gl. E., 2 Gl. Geschenk																												
KW 24						5	3 Gl. E., 1 Gl. Faulbrut-Monitoring, 1 Gl. Rückstellprobe																							
KW 25						1																								
KW 26	1										keine Rückstellprobe, siehe FT3-RO					2	1 Gl. Rückstellpr., 1 Gl. E.													
KW 27	6																													
KW 28						2																								
KW 29						3																								
KW 30						2																								
KW 31						(1 Gl. In Firma)					(1 Gl. In Firma)					(1 Gl. In Firma)														
KW 32																														
KW 33																														
KW 34						1																								
KW 35						3	1																							
KW 36						3	1																							
KW 37						1																								
KW 38						4																								
KW 39																														
KW 40																														
KW 41						1																								
KW 42						4																								
KW 43	1					1																								
KW 44	1																													
KW 45						5	3	1	Eigenbedarf																					
KW 46						3					Korr:2 Gl. fehlen									6	Korr: 2 Gl. Fehlen, 3 Gl. Roswitha									
KW 47						13	3	1	2x 500g Roswitha																					
KW 48						10					7x500g reserviert																			
KW 49						1					2./3. Likörcharge																			
KW 50											5x 500g Teltow																			
KW 51																														
KW 52																														
KW 53																														
Rest	1					22	4	11									1													

	ST1 +Linde					ST2 +Linde + Sonnenblume					Honiglikör 2015, gewürzt 5l+5l Honiglikör (38% Vol.)					Met 2015, teilw. gewürzt 25l Met/75l Gewürzmet (24%Vol.)									
	Glas 500g	Glas 250g	Glas 50g	Flasche 0,25l	Flasche 0,75l	Glas 500g	Glas 250g	Glas 50g	Flasche 0,25l	Flasche 0,75l	Glas 500g	Glas 250g	Glas 50g	Flasche 0,25l	Flasche 0,75l	Glas 500g	Glas 250g	Glas 50g	Flasche 0,25l	Flasche 0,75l					
Altbestand																									
Altbestand +Abgefüllt	47					13					16					19					19				
KW 1																									
KW 2																									
KW 3																									
KW 4																									
KW 5																									
KW 6																									
KW 7																									
KW 8																									
KW 9																									
KW 10																									
KW 11																									
KW 12																									
KW 13																									
KW 14																									
KW 15																									
KW 16																									
KW 17																									
KW 18																									
KW 19																									
KW 20																									
KW 21																									
KW 22																									
KW 23																									
KW 24																									
KW 25																									
KW 26																									
KW 27																									
KW 28																									
KW 29	4	1 Gl. Rückstellprobe, 3 Gl. E.																							
KW 30						(1 Gl. In Firma)																			
KW 31																									
KW 32						2					1 Gl. Rückstellpr., 1 Gl. E.														
KW 33																									
KW 34						2																			
KW 35																									
KW 36						3																			
KW 37						3																			
KW 38						8	1				1 Glas für Erhard														
KW 39																									
KW 40																									
KW 41						2																			
KW 42						4					2	1													
KW 43						6										1x 125g									
KW 44						2	3	1	Eigenbedarf																
KW 45											3	1	Eigenbedarf												
KW 46						3	3	1	2x 500g Roswitha				6	1	4x 250g Roswitha										
KW 47						3	1	1	5x 500g Teltow																
KW 48						10																			
KW 49						1																			
KW 50																									
KW 51																									
KW 52																									
KW 53																									
Rest	4	5	13				5									2 Fl. Eigenbedarf	9	1 Fl. Eigenbedarf	6						

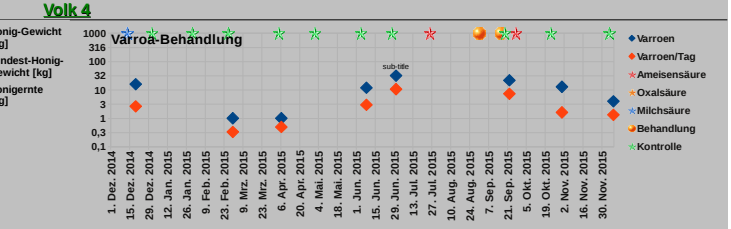
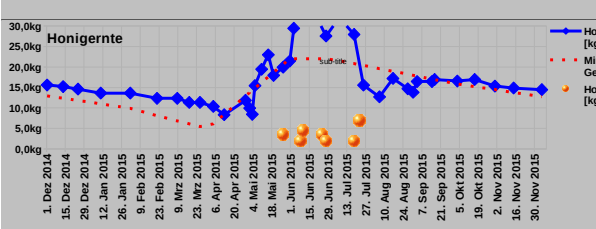


Datum	Beutenanteile, Anzahl										Wetter			Honigernte [kg]	Varroen	Bemerkungen	Beuten-Grundgewicht [kg]	Honig-Gewicht [kg]	Mindest-Honig-Gewicht [kg]
	BOB-Boden Bergwinkel	BOH-Boden Holtermann	DEB-Deckel Bergwinkel (DEH:1300g)	HZH-Halbzargen Holtermann	ZLB-Zargen Bergwinkel (ZLH:3100g)	LB (BR- Leerrahmen/Baurahmen	WH-Halbwaibe mit Mittelwand	WA-Waibe mit Mittelwand	WZ-1/2 Waibe mit Mittelwand	BLB-Blechdeckel Bergw.	(BLH:11520g)	Gemessenes Gewicht [kg]	Maximal-Temp. [°C]						
1. Dez 2014	1	1					20	1			35,0kg	0°C	-5°C	W	Volk 1 - (ehem. 2014-Volk 2) DEH, FEB.	18,9kg	16,1kg	13,0kg	
13. Dez 2014	1	1	1				20	1			34,0kg	9°C	5°C	N	6.12 GK+LK ok. 13.12 V1 lt. LK relativ leise ok (schwach?)	18,9kg	15,1kg	12,4kg	
19. Dez 2014	1	1		2			20	1				12°C	10°C	N	Bis 8.12, um 4..0°C bedeckt, gelegentlich sonnig. 9.12, bis 12...10°C, bedeckt, Niederschlag				
28. Dez 2014	1	1	1	2			20	1		0,400kg	33,5kg	-2°C	-7°C	W	20.12.12, um 7..4°C, regnerisch bis wolkig, ab 22.12, um 10..7°C, regnerisch, bis 30.12, -2...7°C.	18,9kg	14,6kg	11,6kg	
10. Jan 2015	1	1	1	2			20	1			33,0kg	12°C	4°C	N	24.12. GK. Ab 26.12. wegen derzeitigem Frost vorläufig keine GK+VK! 28.12., LK ok.				
17. Jan 2015	1	1	1	2			20	1			33,0kg	12°C	4°C	N	Bis 5.1. auf 5..3°C steigend, 31.12., +WIB, LK ok.	18,9kg	14,1kg	11,0kg	
30. Jan 2015	1	1	1	2			20	1		0,400kg	33,0kg	3°C	-2°C	B	10.1. LK ok, GK ok. 12.1. LK ok.	18,9kg	14,1kg	9,8kg	
1. Feb 2015	1	1	1	2			20	1			33,0kg	2°C	-1°C	K	Bis 15.1. wechselhaft, zuletzt sonnig, bis 11..6°C. Bis 22.1., auf 2..-2°C sinkend.				
6. Feb 2015	1	1	1	2			20	1			32,0kg	10°C	1°C	K	Bis 29.1. wechselhaft/Niederschlag, anfangs um 0°C, auf 6..4°C steigend.				
21. Feb 2015	1	1	1	2			20	1			32,0kg	10°C	1°C	K	30.1..2. VK. Ab 30.1., bedeckt, sinkend auf 2..-4°C	18,9kg	14,1kg	9,8kg	
1. Mrz 2015	1	1	1	2			20	1			32,0kg	10°C	1°C	K	1.2. VK+GK ok.				
17. Mrz 2015	1	1	1	2			20	1			31,5kg	17°C	5°C	K	Ab 5.2. bis 9.2. anfangs Schneefall, meist sonnig bis wolkig, meist um 0..-4°C, am 6.2. bis 0..-9°C, Ab 10.2. anfangs bedeckt, später klar bis wolkig, um 6..0°C.				
25. Mrz 2015	1	1	1	2			20	1			31,0kg	19°C	1°C	K	17..20.2. weiter wolkig bis klar, bis 9..0°C. Ab 21.2. wechselhaft, evtl. Niederschlag, um 7..2°C.	18,9kg	13,1kg	8,1kg	
4. Apr 2015	1	1	1	2			20	1		0,400kg	29,5kg	10°C	0°C	W	21.2..3. überwiegend wolkig bis klar, meist um 7..-1°C, gelegentlich Niederschlag.	19,3kg	10,2kg	6,1kg	
10. Apr 2015	1	1	1	2			20	1			30,5kg	20°C	7°C	K	22.2.: Noch keine-kaum Flugaktivität, aber Volk in 2. BZ stark.	18,9kg	11,6kg	7,8kg	
28. Apr 2015	1	1	1	2			20	1			35,5kg	14°C	3°C	N	22.2. Beutenboden gereinigt, 26.2. +WIB.				
3. Mai 2015	1	0	1	2	0	0	10	10	1	0,400kg	35,0kg	15°C	7°C	K	28.2. 0V, viel Gemüll., 1.3. relativ wenig Gemüll.	19,3kg	15,7kg	13,8kg	
5. Mai 2015	1	1	1	2			10	10	1	-0,850kg	33,0kg	27°C	12°C	N	Bis 8.3. wechselhaft, oft klar bis wolkig, gelegentlich Regen, bis 18..-2°C.	20,5kg	10,0kg	14,3kg	
12. Mai 2015	1	1	1	2			10	10	1	-0,850kg	33,0kg	14°C	8°C	K	Bis 14.3. wechselhaft, bis um 5..-1°C sinkend	20,5kg	12,5kg	14,9kg	
18. Mai 2015	1	1	1	2			10	10	1	-0,850kg	43,0kg	17°C	9°C	K	Ab 16.3. regner Flugbetrieb.	20,5kg	17,5kg	16,2kg	
19. Mai 2015	1	1	1	3			2	10	1	-0,850kg	34,0kg	17°C	3°C	N	Ab 20.3. meist klar, vereinzelt Regen, anfangs bis 5..-2°C sinkend, später klar, bis 17..-2°C.	22,8kg	9,1kg	18,7kg	
31. Mai 2015	1	1	1	1			10	1		-0,850kg	24,0kg	23°C	12°C	K	22.3. trotz sonnigem Wetter nur mäßiger Flugbetrieb, LK ok.	15,4kg	5,6kg	20,6kg	
4. Jun 2015	1	1	1	1			10	1		-0,200kg	32,5kg	23°C	16°C	K	23.3. bei sonnigem Wetter regner Flugbetrieb.	14,6kg	9,4kg	22,0kg	
8. Jun 2015	1	1	1	2	3	9	9	1		-0,600kg	37,0kg	26°C	12°C	W	Bis 23.3. klar bis bewölkt, bis 19..1°C.	15,2kg	17,3kg	22,0kg	
10. Jun 2015	1	1	1	2	3	9	9	1		-0,600kg	37,0kg	26°C	12°C	W	Ab 26.3. wechselhaft, vereinzelt Regen, meist um 12..-5°C.	17,1kg	19,9kg	22,0kg	
13. Jun 2015	1	1	1	2	3	9	9	1		-0,600kg	37,0kg	31°C	16°C	N	Am 30./31.3. starker Sturm bis > 120km/h mit Regen, Schäden am Beutenlager und dem Bienenstand, Völker und Beuten ok. 1./2.4. zeitweise starker Wind und Regen.	17,1kg	19,9kg	22,0kg	
17. Jun 2015	1	1	1	2	3	9	7	1		1,200kg	36,0kg	21°C	14°C	W	Am 3.4. weniger windig, weiter überwiegend klar, vereinzelt Regen, bis um 20..-10°C steigend.	17,9kg	16,1kg	22,0kg	
30. Jun 2015	1	1	1	2	3	9	7	1		0,800kg	36,0kg	26°C	17°C	K	Ab 6.4. wechselhaft bis regnerisch, Abkühlung bis 14..-3°C.	18,3kg	17,7kg	22,0kg	
7. Jul 2015	1	1	1	2	3	9	7	1		0,800kg	47,5kg	39°C	21°C	N	Ab 6.5. klar bis wolkig, um 20..-10°C				
9. Jul 2015	1	1	1	2	3	9	10	7		0,800kg	47,5kg	39°C	21°C	N	1.5. VK, +WI. 28.3..12. Leichte Gewichtsunnahme (unklare Ursache), es gab keine Schwarmvermehrung, bis 31.3. neuer Durchsicht zur Klüftung!	19,3kg	15,7kg	13,8kg	
12. Jul 2015	1	1	1	2	3	9	10	7		0,800kg	47,5kg	39°C	21°C	N	3.5. Umstellung auf BRZ mit H2 / 1/2-zargig, Teilung + V6. Keine DB im BR, keine WI. W1-UM 5.5. Niederschlag, bis 27..-12°C. Danach meist klar bis wolkig, um 17..-8°C	20,5kg	10,0kg	14,3kg	
13. Jul 2015	1	1	1	2	3	9	10	8		0,800kg	45,5kg	31°C	15°C	K	UM 5.5. Niederschlag, bis 27..-12°C. Danach meist klar bis wolkig, um 17..-8°C	20,5kg	12,5kg	14,9kg	
18. Jul 2015	1	1	1	2	3	9	10	8		0,800kg	44,5kg	28°C	18°C	N	13.5. WB beseitigt, alte BW/HW auf ZLB verteilt, um Umzug auf H2 zu fördern. Alle 2-3 Tage auf WB prüfen, leere WA entnehmen.	20,5kg	17,5kg	16,2kg	
25. Jul 2015	1	1	1	2	3	9	10	8		0,800kg	44,0kg	20°C	11°C	K	14.24.5. überwiegend klar bis wolkig, gelegentlich Regen, um 17..5°C.	24,5kg	18,5kg	17,6kg	
1. Aug 2015	1	1	1	2	3	9	10	8		0,800kg	44,5kg	27°C	17°C	K	16.5. 5 HW (WA, ca. 8kg) entnommen und eingelagert, noch 5 HW/BR (WA) in zweiter LZB	23,8kg	10,8kg	17,0kg	
4. Aug 2015	1	1	1	2	3	9	10	8		0,800kg	45,5kg	36°C	24°C	K	15.5. Durchsicht, Wildbau beseitigt, 3 HW entnommen/eingelagert, 2 BV (WA) verbleiben.	22,8kg	9,1kg	18,7kg	
5. Aug 2015	1	1	1	2	3	9	10	8		0,800kg	45,5kg	36°C	24°C	K	+AM, 23.5. nur noch Brutreste, verbliebene 2 HW und 2 LZB entnehmen, HD aufsetzen.				
7. Aug 2015	1	1	1	2	3	9	10	8		0,800kg	47,5kg	39°C	20°C	K	21.5..18. meist klar, vereinzelt Regen, meist um 20..-10°C.	15,4kg	5,6kg	20,6kg	
10. Aug 2015	1	1	1	4			14			-0,900kg	56,0kg	35°C	20°C	K	21.5..18. meist klar, vereinzelt Regen, meist um 20..-10°C.	14,6kg	9,4kg	22,0kg	
18. Aug 2015	1	1	1	2			8			-0,370kg	36,0kg	20°C	16°C	N	15..17.7. klar, bis 31..-15°C steigend, am 19.7. regnerisch, leichte Abkühlung auf 24..-14°C. Danach wieder Anstieg auf ca. 29..-15°C. Um 24.7. wieder regnerisch/Gewitter, um 23..-14°C.	14,9kg	17,3kg	18,0kg	
20. Aug 2015	1	1	1	2			8			0,250kg	32,5kg	25°C	15°C	K	18.7. GK. Kühler um 20..-11°C.	21,6kg	23,9kg	20,8kg	
28. Aug 2015	1	1	1	2			8			0,250kg	32,5kg	28°C	12°C	K	22.7. GK, Kühler um 20..-11°C.	21,6kg	22,9kg	20,4kg	
31. Aug 2015	1	1	1	2			8			0,250kg	32,5kg	25°C	17°C	K	25.7.25. ZHW (eingelagert), 21.2.5. +M.	21,6kg	22,4kg	20,0kg	
6. Sep 2015	1	1	1	2			8			0,250kg	32,5kg	25°C	17°C	K	Bis 14.8. klar, Anstieg auf 32..-18°C, nach Gewitter leichte Abkühlung um 25..-18°C, am 7.8. bis über 37°C, nach Gewitter meist um 28..-18°C	21,6kg	22,9kg	19,9kg	
13. Sep 2015	1	1	1	2			8			0,250kg	31,0kg	18°C	3°C	K	2.8. 4 WA entnommen (3 WA eingelagert, 1WA zum Ausräumen). 2..2.8. 2 ZLB + 2 WA + 2 WH zum Ausräumen aufgesetzt. 4.8. GK. 1..6.8. 2 ZLB + 7 WA zum Ausräumen aufgesetzt.	21,6kg	23,9kg	19,7kg	
14. Sep 2015	1	1	1	2			8			0,250kg	31,5kg	20°C	4°C	N	6.8. GK	21,6kg	25,9kg	19,5kg	
16. Sep 2015	1	1	1	2			8			1,900kg	35,0kg	24°C	15°C	W	8.8. 4 WA ersetzt durch HW aus V2, 4 WA zum Ausräumen mit ZLH aufgesetzt, 6 leere WA eingelagert.	28,6kg	27,4kg	19,4kg	
19. Sep 2015	1	1	1	2			8			0,250kg	32,5kg	24°C	9°C	N	Bis 14.8. meist klar, um (37) 30..-20°C. Ab 15.8. Gewitterneigung, auf 24..-17°C sinkend	19,3kg	22,1kg	18,8kg	
22. Sep 2015	1	1	1	2			8			0,250kg	31,0kg	18°C	3°C	K	18.8. GK. Ab 20.8. tagsüber wärmer, klar, bis um 27..-12°C. Um 24.8. Gewitter.	14,9kg	17,3kg	18,0kg	
28. Sep 2015	1	1	1	2			8			0,250kg	29,5kg	15°C	9°C	N	19.8. AS (200ml), 22.8. 200ml/Tag, ok. 23.8. Ende, 32ml/Tag, ok.	15,2kg	17,5kg	16,2kg	
3. Okt 2015	1	1	1	2			8			0,780kg	30,0kg	9°C	6°C	N	Füllrahmen durch W2 ersetzt.	15,2kg	16,3kg	17,1kg	
7. Okt 2015	1	1	1	2			8			0,780kg	30,0kg	9°C	6°C	N	22.8. +FEB, bis 1.9. überwiegend klar, bis 35..-12°C.	15,2kg	16,3kg	17,1kg	
12. Okt 2015	1	1	1	2			8			0,700kg	29,5kg	13°C	7°C	N	Ab 2.9. zeitweise Regen/Gewitter, um 20..-10°C (am 6.9. bis 15..-9°C).	15,2kg	16,3kg	17,1kg	
18. Okt 2015	1	1	1	2			8			0,250kg	30,0kg	9°C	6°C	N	Ab 10.9. meist wechselhaft bis regnerisch, meist um 18..-7°C, in sonnigen Phasen bis 24..-15°C.	15,2kg	16,3kg	17,1kg	
23. Okt 2015	1	1	1	2			8			0,250kg	30,0kg	9°C	6°C	N	Ab 10.9. meist wechselhaft bis regnerisch, meist um 18..-7°C, in sonnigen Phasen bis 24..-15°C.	15,2kg	16,3kg	17,1kg	
31. Okt 2015	1	1	1	2			8			0,250kg	30,5kg	14°C	4°C	K	16.9. FS mit 1kg ZU von aufgelöstem V6 verlagert. +ZH, +FS, +1kg ZU	15,2kg	14,8kg	15,2kg	
4. Nov 2015	1	1	1	2			8			0,250kg	30,5kg	14°C	4°C	K	19.9. +ZH, FS, +WI	15,2kg	13,3kg	14,5kg	
14. Nov 2015	1	1	1	2			8			0,250kg	29,5kg	13°C	7°C	N	1.10. +ZH, FS, +WI	15,2kg	14,3kg	13,8kg	
24. Nov 2015	1	1	1	2			8			0,250kg	29,5kg	3°C	-4°C	W	Bis 25.9. meist wechselhaft bis regnerisch, meist um 17..-9°C, vereinzelt auf 14..-6°C sinkend.	15,2kg	14,3kg	13,8kg	
5. Dez 2015	1	1	1	2			8			0,250kg	29,5kg	9°C	3°C	K	Ab 26.9. bis 4.10. meist wolkig bis klar, um 18..-7°C, in klaren Nächten bis 4°C sinkend.	15,6kg	13,9kg	12,8kg	
8. Dez 2015	1	1	1	2			8			0,250kg	29,5kg	10°C	5°C	W	Ab 28.11. anfangs wechselhaft ab 4.12. zeitweise klar, meist um 9..-3°C				
															0.12. Ende VK, viel Gemüll				

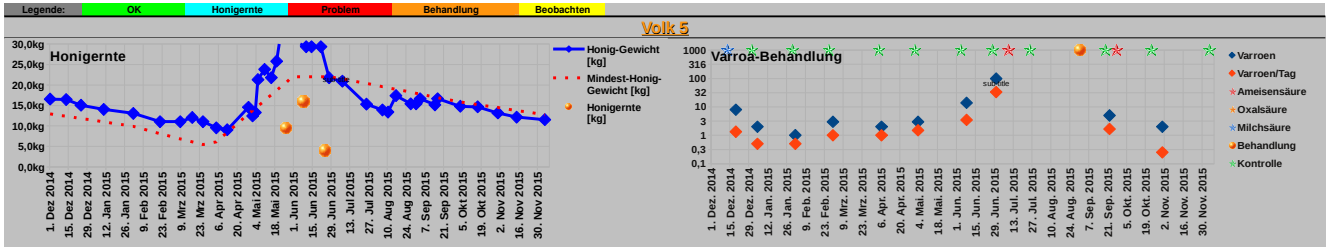
Legende:										OK	Honigerte	Problem	Behandlung	Beobachten					
Datum	BOB-Boden Bergwinkel	BOH-Boden Holtermann	DEB-Deckel Bergwinkel (DEH:1300g)	HEZ-Halbzarge Holtermann	ZLB-Zarge Bergwinkel (ZLH:3100g)	LB (BR- Leerrahmen/Baurahmen)	WH-Halbwabe mit Mittelwand	WA-Wabe mit Mittelwand	WZ-1/2 Wabe mit Mittelwand	BLB-Blechdeckel Bergw.	(BLH:1520g)	weltene Korrekturen (+) [kg]	Gemessenes Gewicht [kg]	Honigerte [kg]	Varroen	Beurteilung	Beuten-Grundgewicht [kg]	Honig-Gewicht [kg]	Mindest-Honig-Gewicht [kg]
1. Dez 2014	1	1	2	1	19	1	-0,450kg	39,0kg											
13. Dez 2014	1	1	2	1	19	1	-0,050kg	39,0kg											
19. Dez 2014	1	1	2	1	19	1	-0,450kg	38,0kg											
24. Dez 2014	1	1	2	1	19	1	-0,450kg	38,0kg											
31. Dez 2014	1	1	2	1	19	1	-0,050kg												
4. Jan 2015	1	1	2	1	19	1	-0,450kg												
10. Jan 2015	1	1	2	1	19	1	-0,450kg	36,5kg											
30. Jan 2015	1	1	2	1	19	1	-0,050kg												
1. Feb 2015	1	1	2	1	19	1	-0,450kg	37,0kg											
21. Feb 2015	1	1	2	1	19	1	-0,450kg	35,0kg											
26. Feb 2015	1	1	2	1	19	1	-0,050kg												
1. Mrz 2015	1	1	2	1	19	1	-0,450kg												
8. Mrz 2015	1	1	2	1	19	1	-0,450kg	34,5kg											
17. Mrz 2015	1	1	2	1	19	1	-0,450kg	34,5kg											
30. Mrz 2015	1	1	2	1	19	1	-0,450kg	34,0kg											
4. Apr 2015	1	1	2	1	19	1	-0,450kg	34,5kg											
6. Apr 2015	1	1	2	1	19	1	-0,450kg												
12. Apr 2015	1	1	2	1	19	1	-0,450kg	32,5kg											
28. Apr 2015	1	1	2	1	19	1	-0,450kg	38,5kg											
1. Mai 2015	1	1	2	1	19	1	-0,050kg	36,0kg											
3. Mai 2015	1	0	1	2	1	0	9	10	-0,850kg	29,5kg									
5. Mai 2015	1	1	2	1	9	10	-0,850kg	34,0kg											
10. Mai 2015	1	1	2	1	9	10	-0,850kg	36,0kg											
15. Mai 2015	1	1	3	8	10	-0,850kg	41,0kg												
16. Mai 2015	1	1	3	5	10	-0,850kg	35,0kg												
19. Mai 2015	1	1	3	5	10	-0,850kg	38,5kg												
26. Mai 2015	1	1	3	5	10	-0,600kg	41,5kg												
31. Mai 2015	1	1	1	10	10	-0,850kg	31,0kg												
3. Jun 2015	1	1	1	10	10	-0,850kg	36,5kg												
4. Jun 2015	1	1	1	10	10	-0,850kg	40,0kg												
8. Jun 2015	1	1	2	10	10	-0,850kg													
10. Jun 2015	1	1	2	10	10	-0,850kg		3,0kg											
14. Jun 2015	1	1	2	10	10	-0,850kg		51,0kg											
21. Jun 2015	1	1	2	10	8	0,550kg		48,0kg	1,0kg										
24. Jun 2015	1	1	2	10	8	0,550kg		49,0kg	0,5kg										
27. Jun 2015	1	1	2	10	8	0,550kg		49,0kg	0,5kg										
30. Jun 2015	1	1	2	10	8	0,550kg		49,0kg	0,5kg										
7. Jul 2015	1	1	2	10	8	0,550kg		57,0kg	5,0kg										
18. Jul 2015	1	1	2	10	8	0,550kg		48,5kg	5,0kg										
25. Jul 2015	1	1	2	10	8	0,550kg		42,0kg	10,0kg										
30. Jul 2015	1	1	2	10	8	0,550kg		43,0kg											
1. Aug 2015	1	1	2	10	8	0,550kg		43,5kg											
6. Aug 2015	1	1	2	10	8	0,550kg		42,0kg											
16. Aug 2015	1	1	2	10	8	0,550kg		32,5kg											
20. Aug 2015	1	1	2	8	1	1,080kg													
28. Aug 2015	1	1	2	8	1		27,5kg												
31. Aug 2015	1	1	2	8	1	5,650kg	34,0kg												
4. Sep 2015	1	1	2	8	1	4,200kg	35,5kg												
8. Sep 2015	1	1	2	8	1	0,250kg	31,5kg												
14. Sep 2015	1	1	2	8	1	0,250kg	30,5kg												
18. Sep 2015	1	1	2	8	1	0,250kg	32,0kg												
19. Sep 2015	1	1	2	8	1	0,650kg													
22. Sep 2015	1	1	2	8	1	0,250kg													
28. Sep 2015	1	1	2	8	1	0,250kg	31,5kg												
30. Sep 2015	1	1	2	8	1	0,780kg													
3. Okt 2015	1	1	2	8	1	0,715kg	31,5kg												
13. Okt 2015	1	1	2	8	1	0,250kg													
24. Okt 2015	1	1	2	8	1	0,250kg	29,0kg												
29. Okt 2015	1	1	2	8	1	0,650kg													
31. Okt 2015	1	1	2	8	1	0,250kg	28,5kg												
14. Nov 2015	1	1	2	8	1	0,250kg	27,5kg												
5. Dez 2015	1	1	2	8	1	0,650kg	27,0kg												
8. Dez 2015	1	1	2	8	1	0,250kg													

Legende:		OK	Honigerte	Problem	Behandlung	Beobachten	Volk 3							
Datum	Beutenteile, Anzahl							Honigerte [kg]	Varroen	Bemerkungen	Beuten-Grundgewicht [kg]	Honig-Gewicht [kg]	Mindest-Honig-Gewicht [kg]	
1. Dez 2014	1	1	2	1	19	1	-1,550kg	30,5kg		Volk 3 – (ehem. 2014-Volk 4) DEH, 2 ZLH, FEB, ausgebaute BR.	17,2kg	13,3kg	13,0kg	
15. Dez 2014	1	1	2	1	19	1	-1,550kg	30,0kg		6.12. GK+LK ok. 13.12. V4 lt. LK relativ leise/ok (schwach?).	17,2kg	12,8kg	12,4kg	
29. Dez 2014	1	1	2	1	19	1	-1,550kg	29,5kg		24.12. GK. AB 26.12. wengen Frost vorläufig keine GK+VK! 28.12. LK ok.	17,2kg	12,3kg	11,8kg	
31. Dez 2014	1	1	2	1	19	1	-1,150kg		K	31.12. +WIB. LK ok.				
4. Jan 2015	1	1	2	1	19	1	-1,550kg		0	21.12. VK ok. Gemüll ok.				
10. Jan 2015	1	1	2	1	19	1	-1,550kg	29,0kg		10.1. LK ok. GK ok. 17.1. LK ok.	17,2kg	11,8kg	11,0kg	
30. Jan 2015	1	1	2	1	19	1	-1,150kg		K	30.1.-1.2. VK.				
1. Feb 2015	1	1	2	1	19	1	-1,550kg	28,0kg		0	1.2. VK+GK ok.			
21. Feb 2015	1	1	2	1	19	1	-1,550kg	27,0kg		K	26.2. +WIB.	17,2kg	10,8kg	9,9kg
26. Feb 2015	1	1	2	1	19	1	-1,150kg		1	28.2./1.3. relativ wenig Gemüll.	17,2kg	9,8kg	8,1kg	
1. Mrz 2015	1	1	2	1	19	1	-1,550kg			Z.8.3. reger Flugbetrieb	17,2kg	9,8kg	6,9kg	
8. Mrz 2015	1	1	2	1	19	1	-1,550kg	27,0kg		22.3. trotz sonnigem Wetter nur mäßiger Flugbetrieb, aber LK ok.	17,2kg	10,3kg	6,1kg	
17. Mrz 2015	1	1	2	1	19	1	-1,550kg	27,5kg		23.3. bei sonnigem Wetter mäßiger Flugbetrieb.				
25. Mrz 2015	1	1	2	1	19	1	-1,550kg	25,0kg		K	2.4. wenig Flugbetrieb, Bienen überwiegend in oberer Zarge, Volk stark. 4.4. VK gestartet. 5.6.4. reger Flugbetrieb.	17,2kg	7,8kg	5,5kg
4. Apr 2015	1	1	2	1	19	1	-1,550kg	25,0kg		1		17,2kg	7,8kg	6,1kg
6. Apr 2015	1	1	2	1	19	1	-1,550kg							
12. Apr 2015	1	1	2	1	19	1	-1,550kg	24,0kg						
28. Apr 2015	1	1	2	1	19	1	-1,550kg	26,5kg						
1. Mai 2015	1	1	2	1	19	1	-1,150kg	27,0kg		K	23.4. deutliches Untergewicht (25kg gesamt = 7,8kg Honiggewicht), aber leichte Zunahme und Volk scheint stark	17,2kg	9,3kg	12,9kg
3. Mai 2015	1	1	2	9	20	1	-1,300kg	27,5kg		0	1.5. VK. +WI. 28.3.-1.5. keine Gewichtszunahme trotz günstiger Bedingungen.	17,2kg	9,4kg	13,8kg
5. Mai 2015	1	1	2	9	20	1	-1,300kg	31,0kg			3.5. Volk stark, keine Anzeichen für abgewandenen Schwarm, keine WZ, Wt-, AK-, 1HZH+, 11WH+.	20,1kg	7,4kg	14,3kg
10. Mai 2015	1	1	2	9	20	1	-1,300kg	32,5kg				20,1kg	10,8kg	14,8kg
15. Mai 2015	1	1	2	9	20	1	-1,300kg	34,0kg				20,1kg	12,4kg	16,2kg
16. Mai 2015	1	1	2	9	20	1	-1,300kg					20,1kg	13,9kg	17,8kg
16. Mai 2015	1	1	2	9	20	1	-1,300kg					20,1kg	17,4kg	10,7kg
19. Mai 2015	1	1	2	9	20	1	-1,300kg	37,5kg				20,1kg	15,4kg	20,6kg
26. Mai 2015	1	1	2	9	20	1	-1,300kg	35,5kg	2,0kg			20,1kg	16,9kg	22,0kg
31. Mai 2015	1	1	2	9	20	1	-1,300kg	37,0kg				20,1kg	19,9kg	22,0kg
3. Jun 2015	1	1	2	9	20	1	-1,300kg	40,0kg				20,1kg	21,5kg	22,0kg
4. Jun 2015	1	1	2	9	20	1	-900kg	42,0kg		K	4.6. +WI	20,1kg	20,9kg	22,0kg
8. Jun 2015	1	1	2	9	20	1	-1,300kg		0		-WI. 7.6. -1HW=2kg. 9.6. -1HW=2kg.	20,1kg	20,9kg	22,0kg
10. Jun 2015	1	1	2	9	20	1	-1,300kg	41,0kg	4,5kg			20,1kg	22,9kg	22,0kg
14. Jun 2015	1	1	2	9	20	1	-1,300kg	43,0kg				20,1kg	21,4kg	22,0kg
21. Jun 2015	1	1	2	9	20	1	-1,300kg	41,5kg						
27. Jun 2015	1	1	2	7	20	1	-900kg	41,0kg		K	24.6. 4WH in V4 verlagert, Leerraum vorübergehend mit Steinen gefüllt (geschleuderte WH aus V4 später hier einsetzen).	20,2kg	20,8kg	22,0kg
30. Jun 2015	1	1	2	7	20	1	-1,300kg							
7. Jul 2015	1	1	2	7	20	1	-1,300kg	40,0kg		10	22.5. geschleuderte WH eingesetzt. +WI			
18. Jul 2015	1	1	2	7	20	1	-1,300kg	46,5kg	2,0kg					
25. Jul 2015	1	1	2	22	20	1	-1,300kg	54,5kg				19,8kg	29,2kg	21,5kg
26. Jul 2015	1	1	2	10	20	1	-1,300kg	44,5kg	6,0kg			19,8kg	26,7kg	20,8kg
30. Jul 2015	1	1	2	10	20	1	-1,300kg	46,5kg				22,8kg	31,7kg	20,4kg
1. Aug 2015	1	1	2	10	20	1	-1,300kg	46,5kg				20,1kg	26,4kg	20,1kg
6. Aug 2015	1	1	2	10	20	1	-1,300kg	41,5kg	2,5kg			20,1kg	26,4kg	19,9kg
10. Aug 2015	1	1	2	10	20	1	-1,300kg	42,0kg				20,1kg	21,4kg	19,5kg
11. Aug 2015	1	1	2	10	20	1	-1,300kg	42,0kg				20,1kg	21,9kg	19,4kg
16. Aug 2015	1	1	2	10	20	1	-1,300kg	40,0kg	1,0kg			20,1kg	19,9kg	19,3kg
18. Aug 2015	1	1	2	10	23	2	-2,150kg	45,0kg				20,1kg	26,4kg	19,9kg
23. Aug 2015	1	1	2	4	23	1	-2,150kg	42,0kg				20,7kg	21,3kg	18,5kg
27. Aug 2015	1	1	2	20	20	1	-2,150kg	35,5kg				16,7kg	18,8kg	18,3kg
28. Aug 2015	1	1	2	20	20	1	-1,425kg			A	29.8. AS 280ml. 29.8. 250ml=30ml/Tag. 31.8. 200ml=25ml/Tag. 5.9. 60ml=28ml/Tag. 7.9. AS Ende.	16,7kg	17,8kg	17,5kg
7. Sep 2015	1	1	2	20	20	1	-2,150kg	34,5kg				18,7kg	17,8kg	17,1kg
14. Sep 2015	1	1	2	20	20	1	-2,150kg	34,5kg				18,7kg	17,8kg	18,9kg
18. Sep 2015	1	1	2	20	20	1	-2,150kg	33,5kg						
19. Sep 2015	1	1	2	20	20	1	-1,750kg			K	19.9. +WI			
22. Sep 2015	1	1	2	20	20	1	-2,150kg							
28. Sep 2015	1	1	2	20	20	1	-2,150kg	33,5kg				16,7kg	16,8kg	16,1kg
3. Okt 2015	1	1	2	20	20	1	-2,150kg	32,0kg				16,7kg	15,3kg	15,8kg
7. Okt 2015	1	1	2	20	20	1	-1,620kg			A	7.10. AS (280ml) +NV. +HZH. 11.10. 195ml=29ml/Tag. 15.10. 100ml=19ml/Tag. etwas mäßig, Abbruch (kühl, regnerisch).	16,7kg	15,8kg	15,2kg
16. Okt 2015	1	1	2	20	20	1	-2,150kg	32,5kg						
23. Okt 2015	1	1	2	20	20	1	-1,750kg			K	Beginn VK			
31. Okt 2015	1	1	2	20	20	1	-2,150kg	31,5kg		10		16,7kg	14,8kg	14,5kg
14. Nov 2015	1	1	2	20	20	1	-2,150kg	30,5kg				16,7kg	13,8kg	13,8kg
5. Dez 2015	1	1	2	20	20	1	-1,750kg	31,5kg		K	Beginn VK	17,1kg	14,4kg	12,8kg
8. Dez 2015	1	1	2	20	20	1	-2,150kg		5					

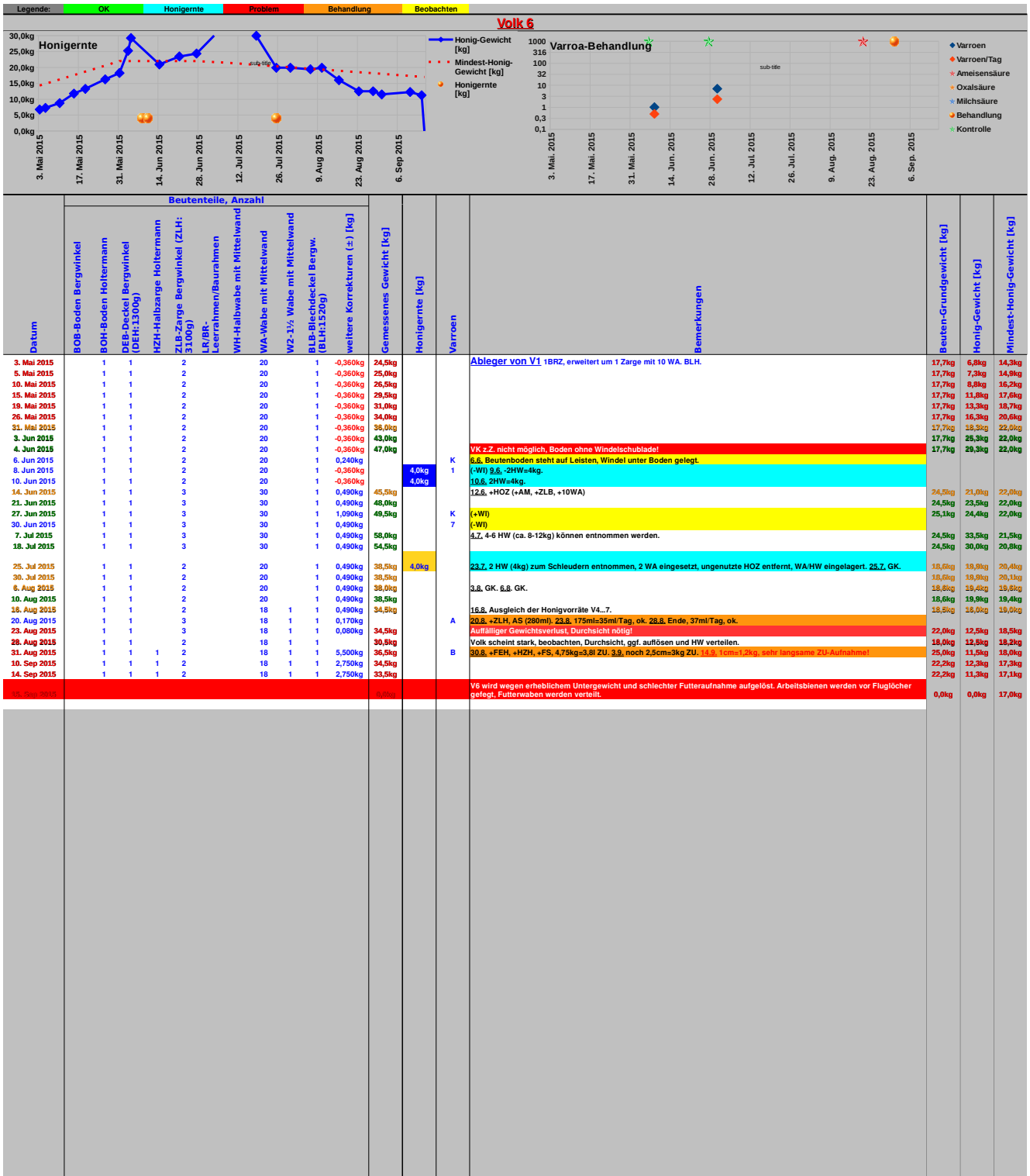
Legende: OK Honigernte Problem Behandlung Beobachten

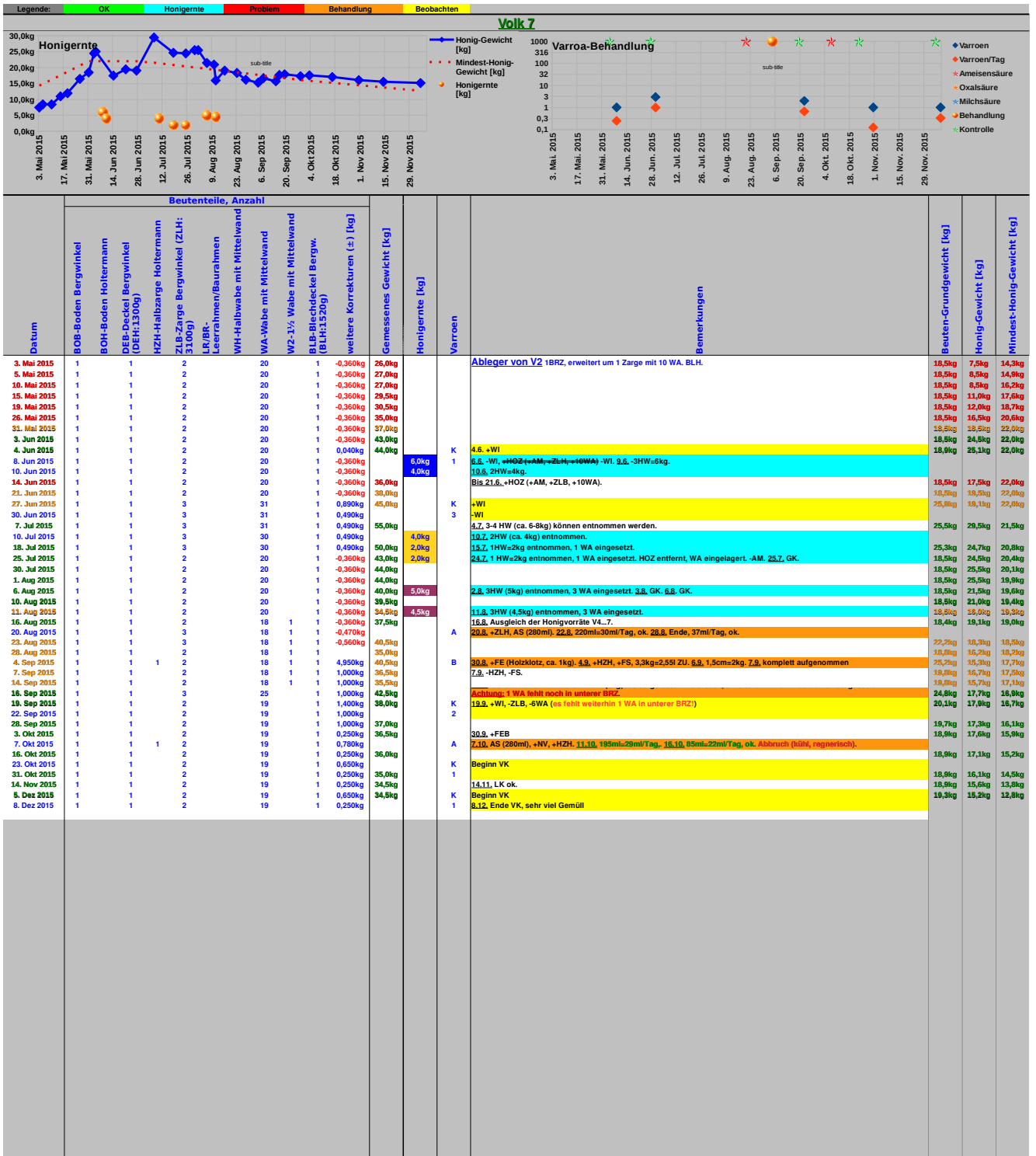


Datum	BOB-Boden Bergwinkel	BOH-Boden Holtermann	DEB-Deckel Bergwinkel (DEH:1300g)	HZH-Halbzarge Holtermann	ZLB-Zarge Bergwinkel (ZLH: 3100g)	LB (BP- Leerrahmen/Baurahmen)	WH-Halbwaibe mit Mittelwand	WA-Waibe mit Mittelwand	WZ-1/2 Waibe mit Mittelwand	BLB-Blechdeckel Bergw. (BLH:1520g)	weitere Korrekturen (±) [kg]	Gemessenes Gewicht [kg]	Honigernte [kg]	Varroen	Bemerkungen	Bauten-Grundgewicht [kg]	Honig-Gewicht [kg]	Mindest-Honig-Gewicht [kg]
1. Dez 2014	1	1	2	1	19		1	0,150kg	34,5kg			34,5kg		M	Volk 4 – (ehem. 2014-Volk 6) DEH, FEB, ausgebaute BR.	18,9kg	15,6kg	13,0kg
13. Dez 2014	1	1	2	1	19		1	0,550kg	34,5kg			34,5kg		16	6.12, GK+LK ok. 13.12, MS > V4, +WIB	19,3kg	15,2kg	12,4kg
19. Dez 2014	1	1	2	1	19		1	0,150kg							14.12, V4 erhöhter Varroafall durch Behandlung, 9V, 17.12, 5V, 19.12, 2V, -WIB			
24. Dez 2014	1	1	2	1	19		1	0,150kg	33,5kg			33,5kg			24.12, GK. Ab 26.12. wegen derzeitigen Frost vorläufig keine GK+VK! 28.12, LK ok.	18,9kg	14,6kg	11,8kg
31. Dez 2014	1	1	2	1	19		1	0,550kg						K	31.12, +WIB, LK ok.			
4. Jan 2015	1	1	2	1	19		1	0,150kg						0	2.1.15 VK ok, Gemüll ok.			
10. Jan 2015	1	1	2	1	19		1	0,150kg	32,5kg			32,5kg			10.1. LK ok, GK ok. 17.1. LK sehr leise, aber bei kurzer Einsicht ok.	18,9kg	13,6kg	11,0kg
30. Jan 2015	1	1	2	1	19		1	0,550kg						K	30.1.-1.2. VK.			
1. Feb 2015	1	1	2	1	19		1	0,150kg	32,5kg			32,5kg		0	1.2, VK+GK ok.	18,9kg	13,6kg	9,9kg
21. Feb 2015	1	1	2	1	19		1	-100kg	31,0kg			31,0kg		1	-FEB	18,6kg	12,4kg	8,1kg
26. Feb 2015	1	1	2	1	19		1	0,300kg						K	26.2, +WIB.			
1. Mrz 2015	1	1	2	1	19		1	-100kg	31,0kg			31,0kg		1	28.2, 0V, viel Gemüll.			
8. Mrz 2015	1	1	2	1	19		1	-100kg	30,0kg			30,0kg			7.8.3, reger Flugbetrieb	18,6kg	12,4kg	6,9kg
17. Mrz 2015	1	1	2	1	19		1	-100kg							22.3, trotz sonnigem Wetter nur mäßiger Flugbetrieb, aber LK ok.	18,6kg	11,4kg	6,1kg
20. Mrz 2015	1	1	2	1	19		1	-100kg	29,0kg			29,0kg		K	23.3, bei sonnigem Wetter mäßiger Flugbetrieb.			
4. Apr 2015	1	1	2	1	19		1	-100kg						1	2.4, wenig Flugbetrieb, Bienen überwiegend in oberer Zarge, Volk stark. 4.4, VK gestartet. 5.6.4, reger Flugbetrieb.	18,6kg	10,4kg	6,1kg
6. Apr 2015	1	1	2	1	19		1	-100kg										
28. Apr 2015	1	1	2	1	19		1	-100kg	27,0kg			27,0kg			23.4, deutliches Untergewicht (28kg gesamt = 9,1kg Honiggewicht), aber leichte Zunahme und Volk scheint stark	18,6kg	9,4kg	8,4kg
28. Apr 2015	1	1	2	1	19		1	-100kg	30,5kg			30,5kg			1.5, VK, -WIB, 28.4.3.3, leichte Gewichtsabnahme (unklare Ursache), es gab keine Schwarm-Vorzeichen, bis 3.3. genaue Kontrolle zur Klärung!	18,6kg	11,9kg	12,9kg
1. Mai 2015	1	1	2	1	19		1	0,300kg	29,0kg			29,0kg		K	3.5, Volk stark, keine Anzeichen für abgewandenen Schwarm, keine WZ, WI-, AK-, 1HZH+, 11WH+.	19,0kg	10,0kg	13,8kg
3. Mai 2015	1	1	2	2	9	20	1	0,150kg	30,0kg			30,0kg		0		21,5kg	15,5kg	14,3kg
5. Mai 2015	1	1	2	2	9	20	1	0,150kg	37,0kg			37,0kg			16.5, Kurzkontrolle zeigt keine WZ. Kontrolle oberer BRZ zeigt überwiegend HW und BW mit eher älterer Brut (weitere Kontrolle witterungsbedingt abgebrochen) HOZ ist noch leer, Honigeinlagerung bisher nur im Brutraum.	21,5kg	15,5kg	14,9kg
10. Mai 2015	1	1	2	2	9	20	1	0,150kg	41,0kg			41,0kg			17.5, witterungsbedingt (Wind/Temperatur) keine genaue Kontrolle.	21,5kg	15,5kg	16,2kg
15. Mai 2015	1	1	2	2	9	20	1	0,150kg	44,5kg			44,5kg			18.5, Abieger (V8 unten links gebildet, mit WA aufgefüllt).	21,5kg	23,0kg	17,6kg
16. Mai 2015	1	1	2	2	9	20	1	0,150kg										
19. Mai 2015	1	1	2	2	9	20	1	0,150kg	39,5kg			39,5kg	3,9kg		28.5, 2 verdeckelte HW entnommen, 2 WA eingesetzt	21,5kg	18,0kg	18,7kg
26. Mai 2015	1	1	2	2	9	20	1	0,150kg	41,5kg			41,5kg						
31. Mai 2015	1	1	2	2	9	20	1	0,150kg	43,0kg			43,0kg						
3. Jun 2015	1	1	2	2	9	20	1	0,150kg	51,0kg			51,0kg						
4. Jun 2015	1	1	2	2	9	20	1	0,550kg	55,5kg			55,5kg		K	4.6, +WI	21,5kg	29,5kg	22,0kg
8. Jun 2015	1	1	2	2	9	20	1	0,150kg					2,0kg	12	7.6, -1HW=2kg, -WI			
10. Jun 2015	1	1	2	2	9	20	1	0,150kg					4,5kg		10.6, 2HW=4,5kg.			
14. Jun 2015	1	1	2	2	9	20	1	0,150kg	53,0kg			53,0kg						
21. Jun 2015	1	1	2	2	9	20	1	0,150kg	53,0kg			53,0kg						
24. Jun 2015	1	1	2	2	9	20	1	0,150kg										
27. Jun 2015	1	1	2	2	9	20	1	0,550kg	49,5kg			49,5kg	7,0kg	K	21.6, 4HW (NH, 3kg) entnommen, 4WH aus V3 eingesetzt.	21,5kg	31,5kg	22,0kg
30. Jun 2015	1	1	2	2	9	20	1	0,150kg										
7. Jul 2015	1	1	2	2	9	20	1	0,150kg	53,5kg			53,5kg		32	+WI 28.6, 1HW (2kg) entnommen, 1WA eingesetzt.	21,5kg	27,6kg	22,0kg
18. Jul 2015	1	1	2	2	9	20	1	0,150kg	49,5kg			49,5kg	2,0kg		-WI Spätestens ab 7.7. behandeln! HOZ auf anderes Volk verlagern!			
21. Jul 2015	1	1	2	2	9	20	1	0,150kg							4.7, 4-5 HW (ca. 8-10kg) können entnommen werden. Plan: 6.7, +BF, 8.7, -HOZ, -BFH, +HZH, +NV, +AS	21,5kg	32,0kg	21,5kg
22. Jul 2015	1	1	2	2	9	20	1	0,150kg							10.7, 2HW (ca. 2kg) entnommen.	21,5kg	28,0kg	20,8kg
25. Jul 2015	1	1	2	2	20	1	0,530kg	36,5kg				36,5kg		A	22.7, -BF, -HOZ (auf V3 aufgesetzt). 23.7, 4 HW (7kg) zum Schleudern entnommen, 4WA eingesetzt.			
6. Aug 2015	1	1	2	2	20	1	-100kg	31,5kg				31,5kg			25.7, AS (280ml), +NV, +HZH. 27.7, 250ml=30ml/Tag, ok. 30.7, 145ml=35ml/Tag, ok. 1.8, 90ml=33ml/Tag, ok. Wagnen anZal/ZandZer	20,9kg	15,6kg	20,4kg
16. Aug 2015	1	1	2	2	20	1	-100kg	36,0kg				36,0kg			3.8, GK 6.8, GK.	18,9kg	12,7kg	19,6kg
27. Aug 2015	1	1	2	2	20	1	-100kg	33,5kg				33,5kg			16.8, Ausgleich der Honigvorräte V4..7.	18,8kg	17,2kg	19,0kg
31. Aug 2015	1	1	2	2	20	1	3,300kg	37,5kg				37,5kg		B	30.8, +FEB, +HZH, +FS, 2,9kg=21 ZL.	23,7kg	13,8kg	19,0kg
3. Sep 2015	1	1	2	2	20	1	0,150kg	35,5kg				35,5kg			2.9, ZU aufgenommen, kein weiterer Bedarf, -HZH, -FS.	19,0kg	15,5kg	17,2kg
14. Sep 2015	1	1	2	2	20	1	0,150kg	35,5kg				35,5kg						
16. Sep 2015	1	1	2	2	20	1	0,150kg	36,0kg				36,0kg		B	16.9, 2 leere WA durch 2 HW (3kg)aus aufgelöstem V6 ersetzt.	19,0kg	17,0kg	16,9kg
19. Sep 2015	1	1	2	2	20	1	0,550kg							K	19.9, +WI			
22. Sep 2015	1	1	2	2	20	1	0,150kg							22	Dringend bis 2.10. nochmal mit AS behandeln.			
27. Sep 2015	1	1	2	2	20	1	0,680kg							A	26.9, NV vorbereitet. 27.9, AS (280ml), +NV, +HZH. 30.9, 190ml=30ml/Tag. 2.10, 140ml=25ml/Tag. 3.10, 190ml=20ml/Tag. etwas	20,9kg	16,6kg	15,9kg
3. Okt 2015	1	1	2	2	20	1	0,520kg	37,5kg				37,5kg						
7. Okt 2015	1	1	2	2	20	1	0,150kg											
16. Okt 2015	1	1	2	2	20	1	0,150kg	36,0kg				36,0kg						
23. Okt 2015	1	1	2	2	20	1	0,550kg							K	Beginn VK	19,0kg	17,0kg	15,2kg
31. Okt 2015	1	1	2	2	20	1	0,250kg	34,5kg				34,5kg		13		19,1kg	15,4kg	14,5kg
14. Nov 2015	1	1	2	2	20	1	0,250kg	34,0kg				34,0kg						
5. Dez 2015	1	1	2	2	20	1	0,650kg	34,0kg				34,0kg		K	Beginn VK	19,1kg	14,9kg	13,8kg
8. Dez 2015	1	1	2	2	20	1	0,250kg							4	8.12, Ende VK, wenig Gemüll	19,5kg	14,5kg	12,8kg



Datum	BOB-Boden Bergwinkel	BOH-Boden Holtermann	DEB-Deckel Bergwinkel (DEH:1300g)	HZH-Halbzarge Holtermann (3100g)	ZLB-Zarge Bergwinkel (ZLH: 3100g)	LB (BP- Leerrahmen/Baurahmen)	WH-Halbwaibe mit Mittelwand	WA-Waibe mit Mittelwand	WZ-1/2 Waibe mit Mittelwand	BLB-Blechdeckel Bergw.	weitere Korrekturen (±) [kg]	Gemessenes Gewicht [kg]	Honigernte [kg]	Varroen	Bemerkungen	Beuten-Grundgewicht [kg]	Honig-Gewicht [kg]	Mindest-Honig-Gewicht [kg]
1. Dez 2014	1	1	2	20	1	-0,150kg	34,5kg								Volk 5 – (ehem. 2014-Volk 7) DEH, FEH.	17,9kg	16,6kg	13,0kg
13. Dez 2014	1	1	2	20	1	0,450kg	35,0kg							M	6.12, GK+LK ok. 13.12, MS > V7, +WIH, Volkwirkt im Vergleich zu V3-6etwas schwach.	18,5kg	16,5kg	12,4kg
19. Dez 2014	1	1	2	20	1	-0,150kg								8	14.12, V5 nur leicht erhöhter Varroafall nach Behandlung. 4V, 17.12, 3V, 19.12, 1V, -WIH			
24. Dez 2014	1	1	2	20	1	-0,150kg	33,0kg								24.12, GK. Ab 26.12. wegen derzeitigem Frost vorläufig keine GK+VK! 28.12. LK ok.	17,9kg	15,1kg	11,8kg
31. Dez 2014	1	1	2	20	1	0,450kg								K	31.12. +WIH. LK ok.			
4. Jan 2015	1	1	2	20	1	-0,150kg								2	2.1.15 VK ok. Gemüll ok.			
10. Jan 2015	1	1	2	20	1	-0,150kg	32,0kg								19.1. LK ok. GK ok. 17.1. LK ok. (leise)	17,9kg	14,1kg	11,0kg
30. Jan 2015	1	1	2	20	1	0,450kg								K	30.1.-1.2. VK.			
1. Feb 2015	1	1	2	20	1	-0,150kg	31,0kg							1	1.2. relativ viel Gemüll	17,9kg	13,1kg	9,0kg
21. Feb 2015	1	1	2	20	1	-0,150kg	29,0kg							3	26.2. +WIH.	17,9kg	11,1kg	8,1kg
2. Feb 2015	1	1	2	20	1	0,450kg									28.1.32. viel Gemüll.			
1. Mrz 2015	1	1	2	20	1	-0,150kg	29,0kg								7.8.3. sehr reger Flugbetrieb	17,9kg	11,1kg	6,9kg
8. Mrz 2015	1	1	2	20	1	-0,150kg	29,0kg								22.3. trotz sonnigem Wetter nur mäßiger Flugbetrieb, aber LK ok.	17,9kg	12,1kg	6,1kg
17. Mrz 2015	1	1	2	20	1	-0,150kg	30,0kg								23.3. bei sonnigem Wetter sehr reger Flugbetrieb.	17,9kg	11,1kg	5,5kg
29. Mrz 2015	1	1	2	20	1	-0,150kg	27,5kg							K	2.4. wenig Flugbetrieb, Bienen überwiegend in oberer Zarge, Volk stark. 4.4. VK gestartet. 5.6.4. reger Flugbetrieb.	17,9kg	9,6kg	6,1kg
4. Apr 2015	1	1	2	20	1	-0,150kg								2				
6. Apr 2015	1	1	2	20	1	-0,150kg	27,0kg											
12. Apr 2015	1	1	2	20	1	-0,150kg	32,5kg											
28. Apr 2015	1	1	2	20	1	-0,150kg												
1. Mai 2015	1	1	2	20	1	0,450kg	31,0kg								1.5. VK, -WI. 29.4.-1.5. Leichte Gewichtsabnahme (unklare Ursache), es gab keine Schwarm-Vorzeichen, bis 3.5. genaue	17,9kg	9,1kg	8,4kg
3. Mai 2015	1	1	2	20	1	0,100kg	34,0kg								2.4.5. Volk stark, keine Anzeichen für abgegangenen Schwarm, keine WZ, WI-, AK+, 1HZH+, 11WH+.	18,5kg	12,5kg	13,7kg
5. Mai 2015	1	1	2	20	1	0,100kg	42,0kg											
10. Mai 2015	1	1	2	20	1	0,100kg	44,5kg											
15. Mai 2015	1	1	2	20	1	0,100kg	42,5kg								15.5. keine WZ gefunden, V5 sehr stark, Ableger (V8 unten rechts) gebildet: 3 BW und 2 HW entnommen, 5 WA eingesetzt.	20,7kg	21,8kg	17,8kg
19. Mai 2015	1	1	2	20	1	0,100kg	46,5kg								HOZ gut angenommen, voraussichtlich in 2-3 Tagen erntereif.	20,7kg	25,8kg	18,7kg
25. Mai 2015	1	1	3	11	29	1	0,100kg	65,0kg							20.21.5. ZLB mit 8 eingelagerten HW (sehr breit) und 1 WA aufgesetzt. HW sind noch nicht nur teilweise verdeckelt, evtl. bis 24.5. ca. 15kg erntereif!	26,5kg	38,5kg	20,4kg
26. Mai 2015	1	1	3	30	1	0,100kg	56,5kg	9,9kg							26.5. HZH mit 11 verdeckelten WH (zähflüssiger Honig) entnommen, nach Schmelzen auf anderes Volk setzen.	24,1kg	32,4kg	20,6kg
31. Mai 2015	1	1	3	30	1	0,100kg	55,0kg								28.5. 1 verdeckelte HW entnommen, 2 WA eingesetzt	24,1kg	30,9kg	22,0kg
3. Jun 2015	1	1	3	30	1	0,100kg	> 60kg											
4. Jun 2015	1	1	3	30	1	0,700kg	> 60kg							K	4.6. +WI	24,1kg	#WERT!	22,0kg
8. Jun 2015	1	1	3	30	1	0,100kg		16,0kg						14	7.6. -8HW=18kg. -WI.	24,7kg	#WERT!	22,0kg
10. Jun 2015	1	1	3	30	1	0,100kg	53,5kg											
14. Jun 2015	1	1	3	30	1	0,100kg	53,5kg											
21. Jun 2015	1	1	3	30	1	0,100kg												
24. Jun 2015	1	1	3	30	1	0,100kg												
27. Jun 2015	1	1	3	30	1	0,700kg	46,5kg											
30. Jun 2015	1	1	3	30	1	0,100kg												
1. Jul 2015	1	1	3	30	1	1,250kg												
7. Jul 2015	1	1	2	20	1		39,0kg											
9. Jul 2015	1	1	2	20	1	0,530kg												
25. Jul 2015	1	1	2	20	1	0,600kg	34,0kg											
6. Aug 2015	1	1	2	20	1		32,0kg											
10. Aug 2015	1	1	2	20	1		31,5kg											
16. Aug 2015	1	1	2	20	1		35,5kg											
27. Aug 2015	1	1	2	20	1		33,5kg											
31. Aug 2015	1	1	2	20	1		38,0kg											
3. Sep 2015	1	1	2	20	1	3,000kg	38,0kg											
14. Sep 2015	1	1	2	20	1	0,250kg	35,0kg											
16. Sep 2015	1	1	2	20	1	0,250kg	33,5kg											
19. Sep 2015	1	1	2	20	1	0,250kg	35,0kg											
22. Sep 2015	1	1	2	20	1	0,650kg												
27. Sep 2015	1	1	2	20	1	0,250kg												
3. Okt 2015	1	1	2	20	1	0,780kg												
7. Okt 2015	1	1	2	20	1	0,610kg	35,0kg											
16. Okt 2015	1	1	2	20	1	0,250kg												
23. Okt 2015	1	1	2	20	1	0,250kg	33,0kg											
31. Okt 2015	1	1	2	20	1	0,850kg												
1. Nov 2015	1	1	2	20	1	0,250kg	31,5kg											
5. Dez 2015	1	1	2	20	1	0,250kg	30,5kg											
8. Dez 2015	1	1	2	20	1	0,850kg	30,5kg											
						0,250kg												





Legende: OK Honigerte Problem Behandlung Beobachten																		
(nicht benutzt)																		
Honigerte					Varroa-Behandlung													
Beutenteile, Anzahl																		
Datum	BOB-Boden Bergwinkel	BOH-Boden Holtermann	DEB-Deckel Bergwinkel (DEH:1300g)	MZH-Halbzarge Holtermann	ZLB-Zarge Bergwinkel (ZLH: 3100g)	LB (BP- Leerrahmen/Baurahmen	WH-Halbwabe mit Mittelwand	WA-Wabe mit Mittelwand	W2-1½ Wabe mit Mittelwand	BLB-Blechdeckel Bergw. (BLH:1520g)	welbere Korrekturen (±) [kg]	Gemessenes Gewicht [kg]	Honigerte [kg]	Varroen	Bemerkungen	Beuten-Grundgewicht [kg]	Honig-Gewicht [kg]	Mindest-Honig-Gewicht [kg]
18. Mai 2015												[35,5]			Grundbestückung: 1 BOE + 1 ZLB + 1 DEB + 1 TA + 1BOE + 1 ZLB + 1 DEE DEE V8 (oben rechts) 18.5. Ableger von V3 3BW und 2 HW in geteilter ZLB. V8 (oben links) nicht belegt. BOE, DEB V8 (unten rechts) 15.5. Ableger von V5 3BW und 2 HW in geteilter ZLB. TA V8 (unten links) 18.5. Ableger von V4 3BW und 2 HW in geteilter ZLB. BOE		#WERT!	18,4kg
19. Mai 2015	1				2							[35,5]				21,9kg	#WERT!	18,7kg
21. Mai 2015	1				2							[34,5]				21,9kg	#WERT!	19,3kg
25. Mai 2015															22,5 U V8 (oben rechts) abgegeben. 27,5 U V8 (unten rechts+links) abgegeben			